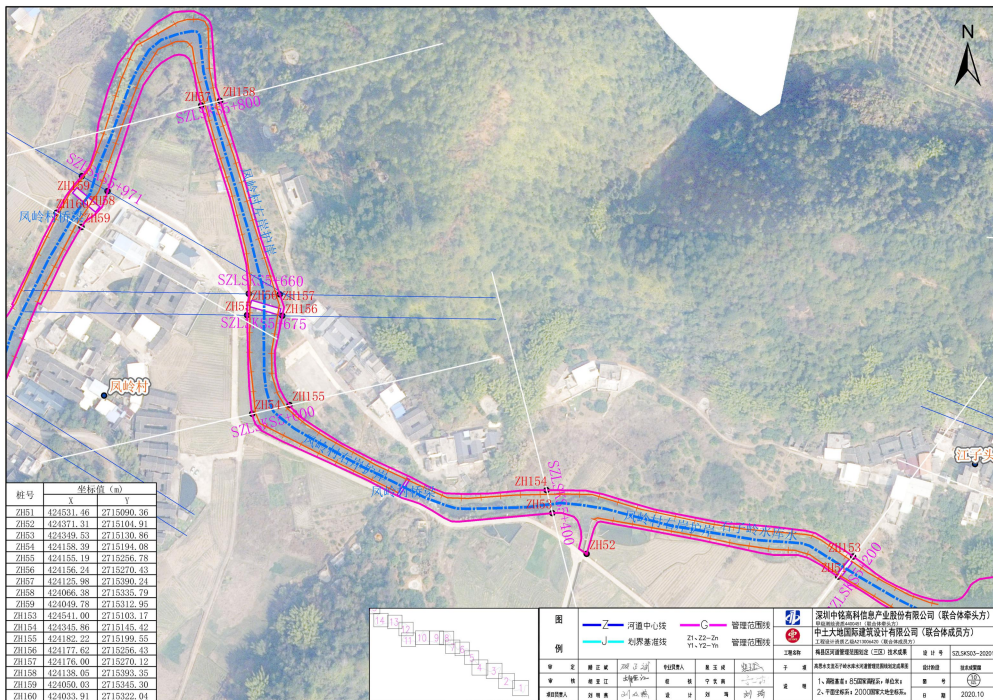
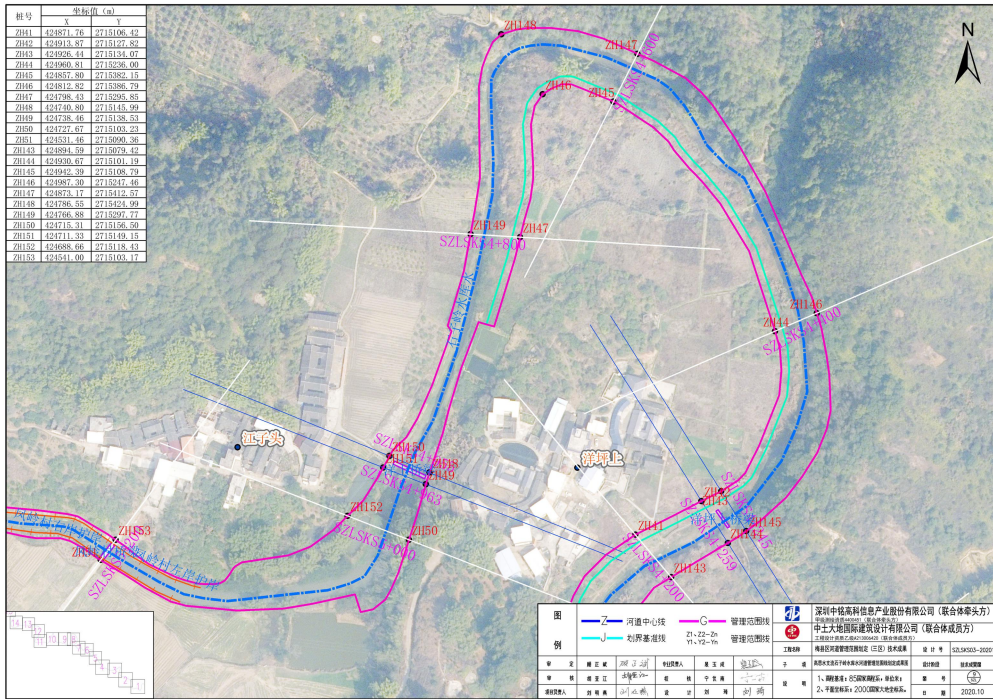
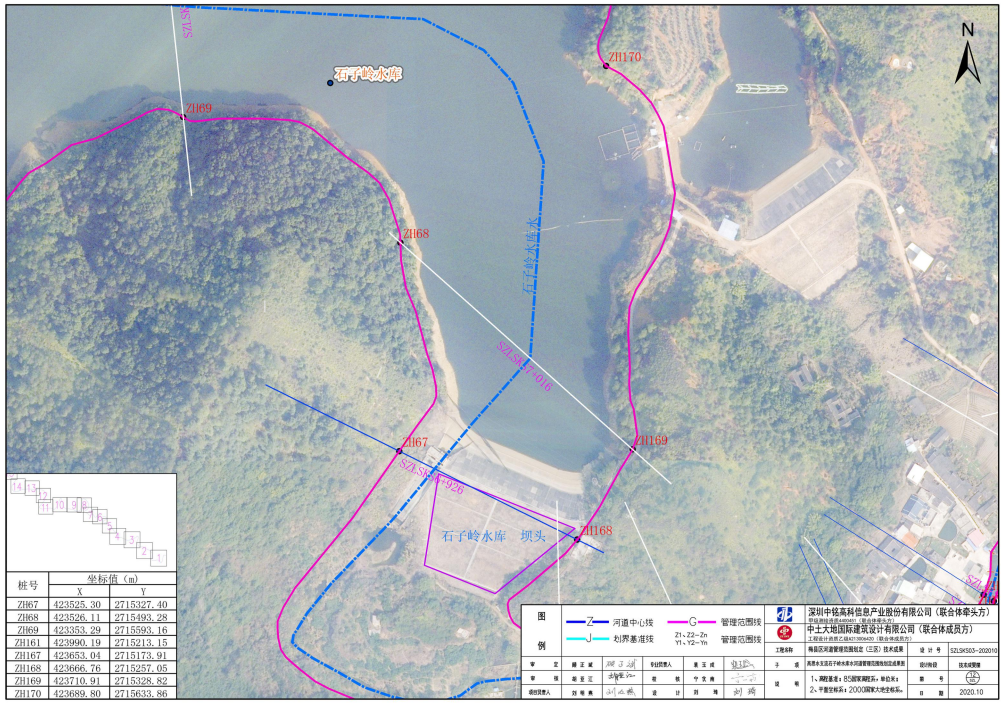
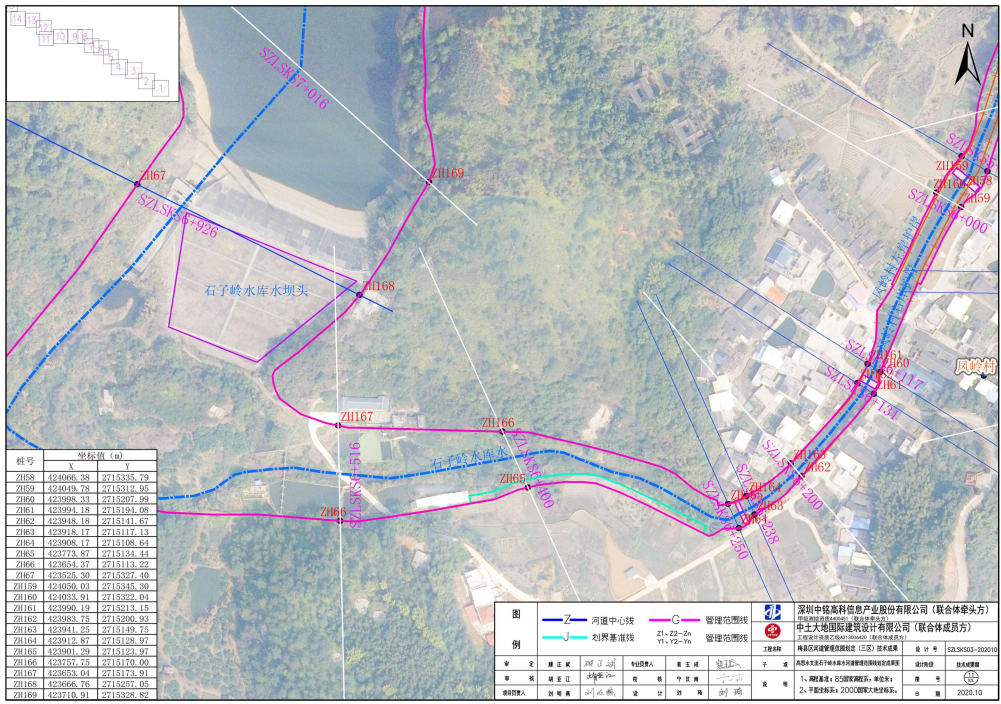
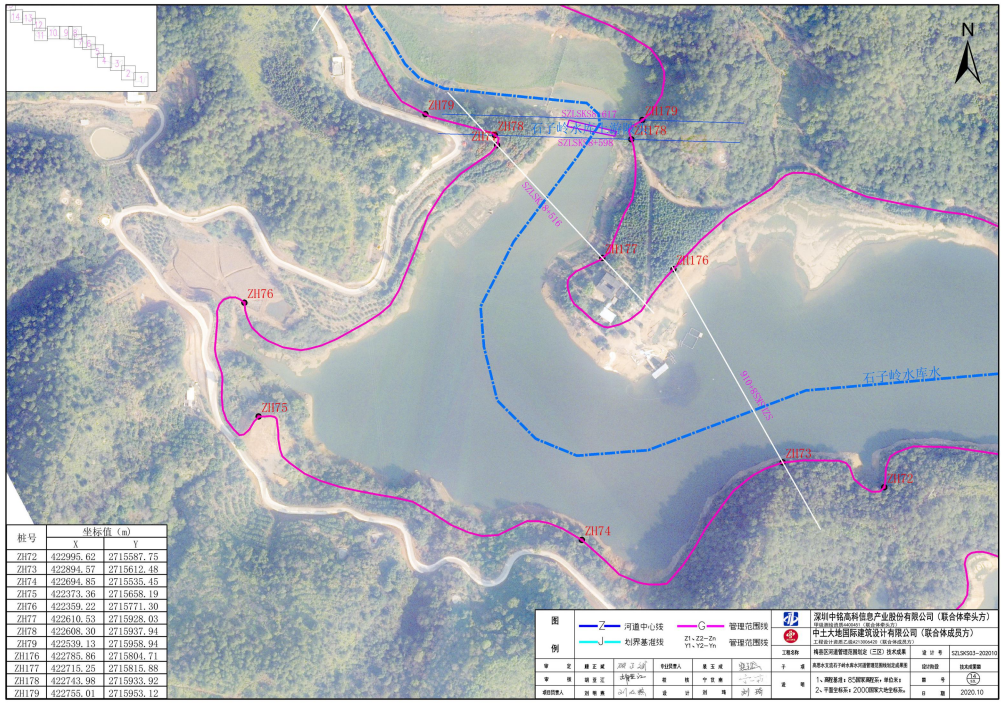
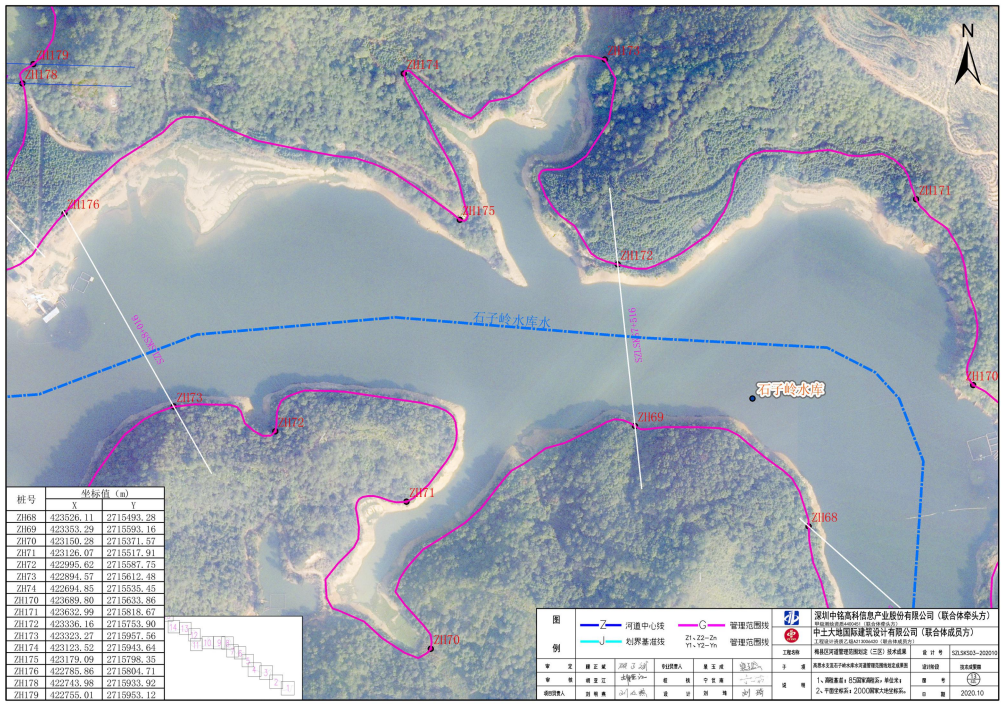
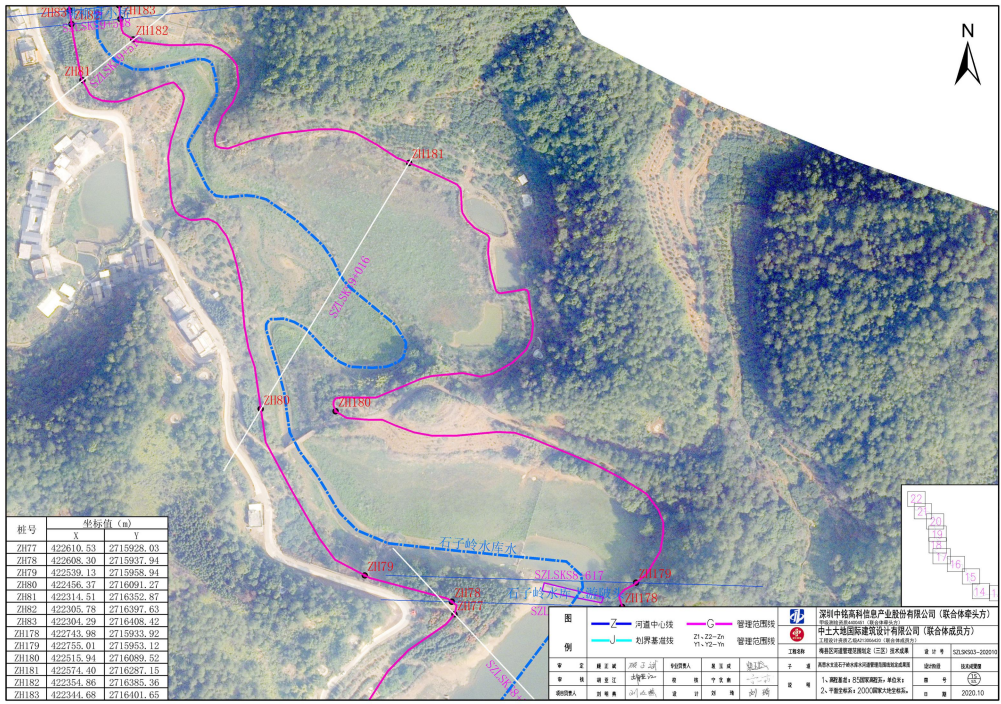


高思水支流石子岭水库水河道管理范围划定成果图册









桩号	坐标值 (m)	
	X	Y
ZH177	422610.53	2715928.03
ZH178	422608.30	2715937.94
ZH179	422539.13	2715958.94
ZH180	422456.37	2716091.27
ZH181	422314.51	2716352.87
ZH182	422305.78	2716397.63
ZH183	422304.29	2716408.42
ZH178	422713.98	2715933.92
ZH179	422755.01	2715953.12
ZH180	422515.94	2716089.52
ZH181	422574.40	2716287.15
ZH182	422354.86	2716385.36
ZH183	422344.88	2716401.65

图例

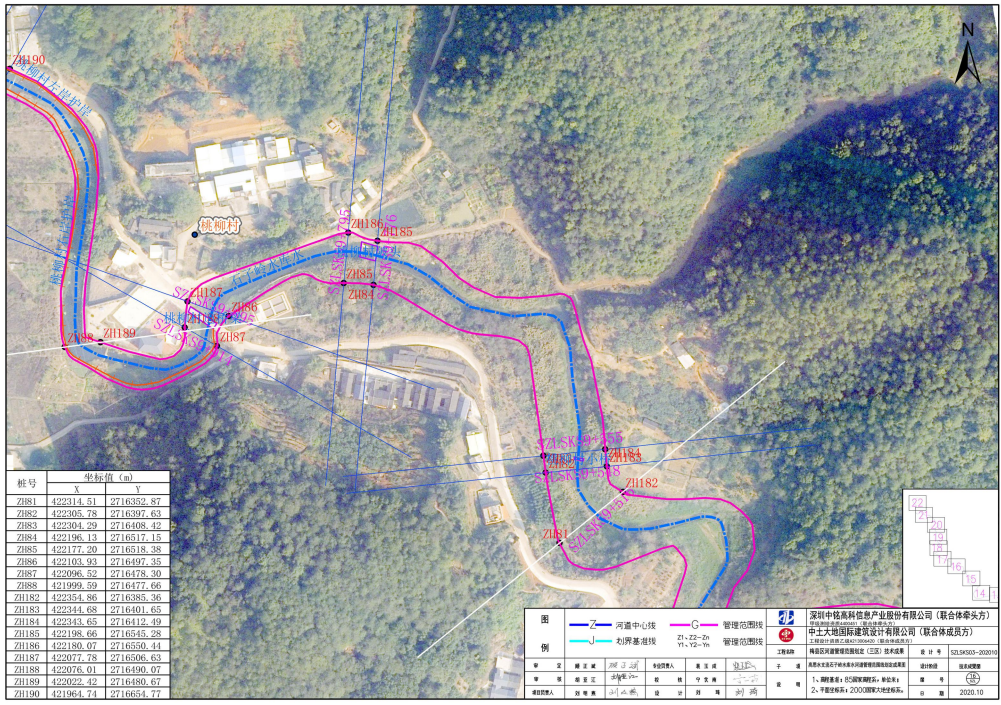
- Z 河道中心线
- J 划界基准线
- G 管理范围线
- Z1-Z2-Zn V1-V2-Vn 管理范围线

图例

图例	说明	备注
...

深圳中核高科信息产业股份有限公司 (联合体牵头方)
 中核高科(深圳)信息产业有限公司
 中核高科(深圳)信息产业有限公司 (联合体成员方)
 中核高科(深圳)信息产业有限公司 (联合体成员方)
 中核高科(深圳)信息产业有限公司 (联合体成员方)

项目负责人: 刘永刚
 编制: 刘永刚
 审核: 刘永刚
 日期: 2020.10



桩号	坐标值 (m)	
	X	Y
ZH181	422314.51	2716352.87
ZH182	422305.78	2716397.63
ZH183	422304.29	2716408.42
ZH184	422196.13	2716517.15
ZH185	422177.20	2716518.38
ZH186	422103.93	2716497.35
ZH187	422096.52	2716478.30
ZH188	421999.59	2716477.66
ZH182	422354.86	2716385.36
ZH183	422344.88	2716401.65
ZH184	422343.65	2716412.49
ZH185	422198.66	2716545.28
ZH186	422180.07	2716550.44
ZH187	422077.78	2716506.63
ZH188	422076.01	2716490.07
ZH189	422022.42	2716480.67
ZH190	421964.74	2716654.77

图例

- Z 河道中心线
- J 划界基准线
- G 管理范围线
- Z1-Z2-Zn V1-V2-Vn 管理范围线

图例

图例	说明	备注
...

深圳中核高科信息产业股份有限公司 (联合体牵头方)
 中核高科(深圳)信息产业有限公司
 中核高科(深圳)信息产业有限公司 (联合体成员方)
 中核高科(深圳)信息产业有限公司 (联合体成员方)
 中核高科(深圳)信息产业有限公司 (联合体成员方)

项目负责人: 刘永刚
 编制: 刘永刚
 审核: 刘永刚
 日期: 2020.10

