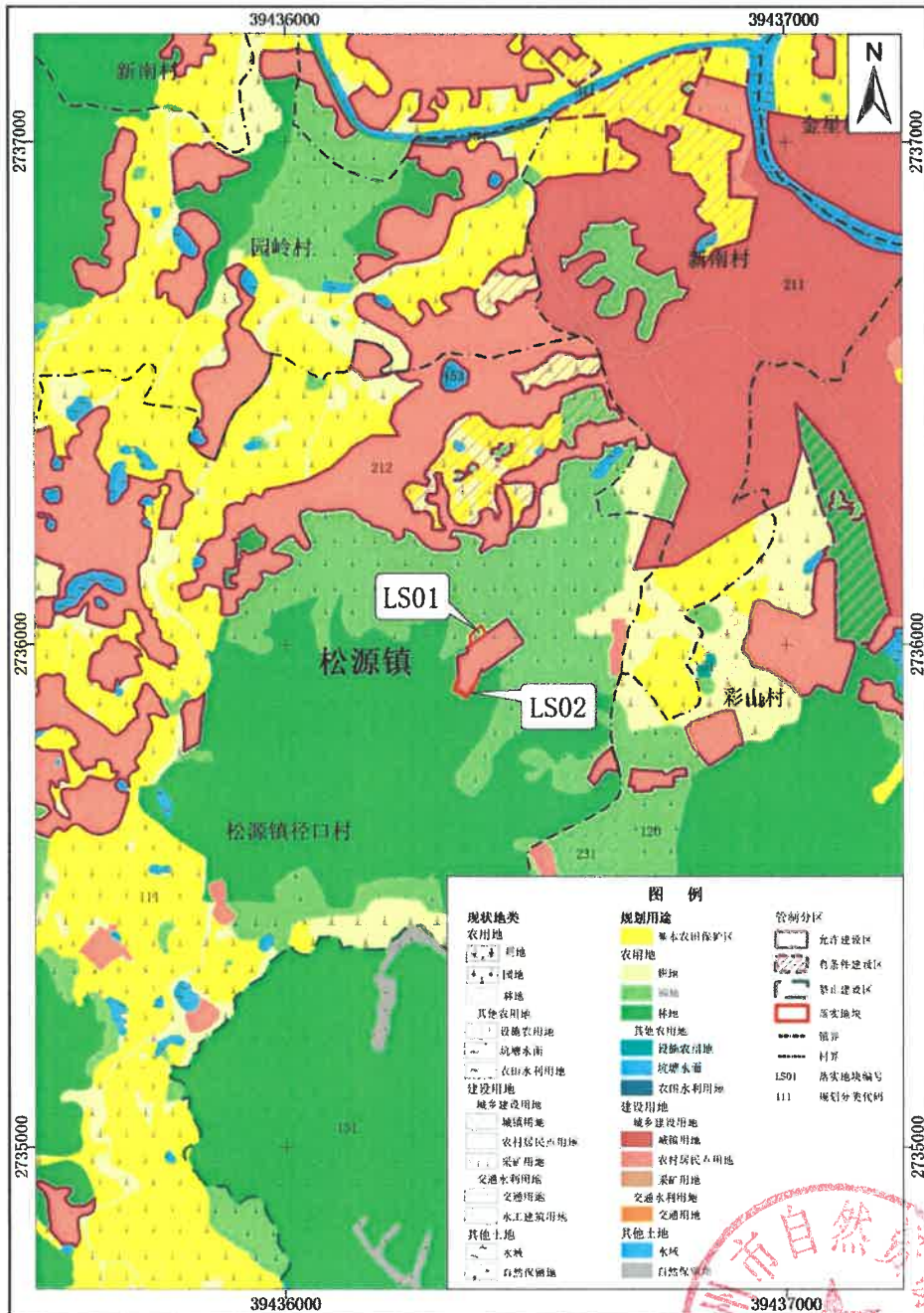


附件 2

方案涉及区域的土地利用规划落实前后图

梅县区松源镇落实地块土地利用规划图（落实前）

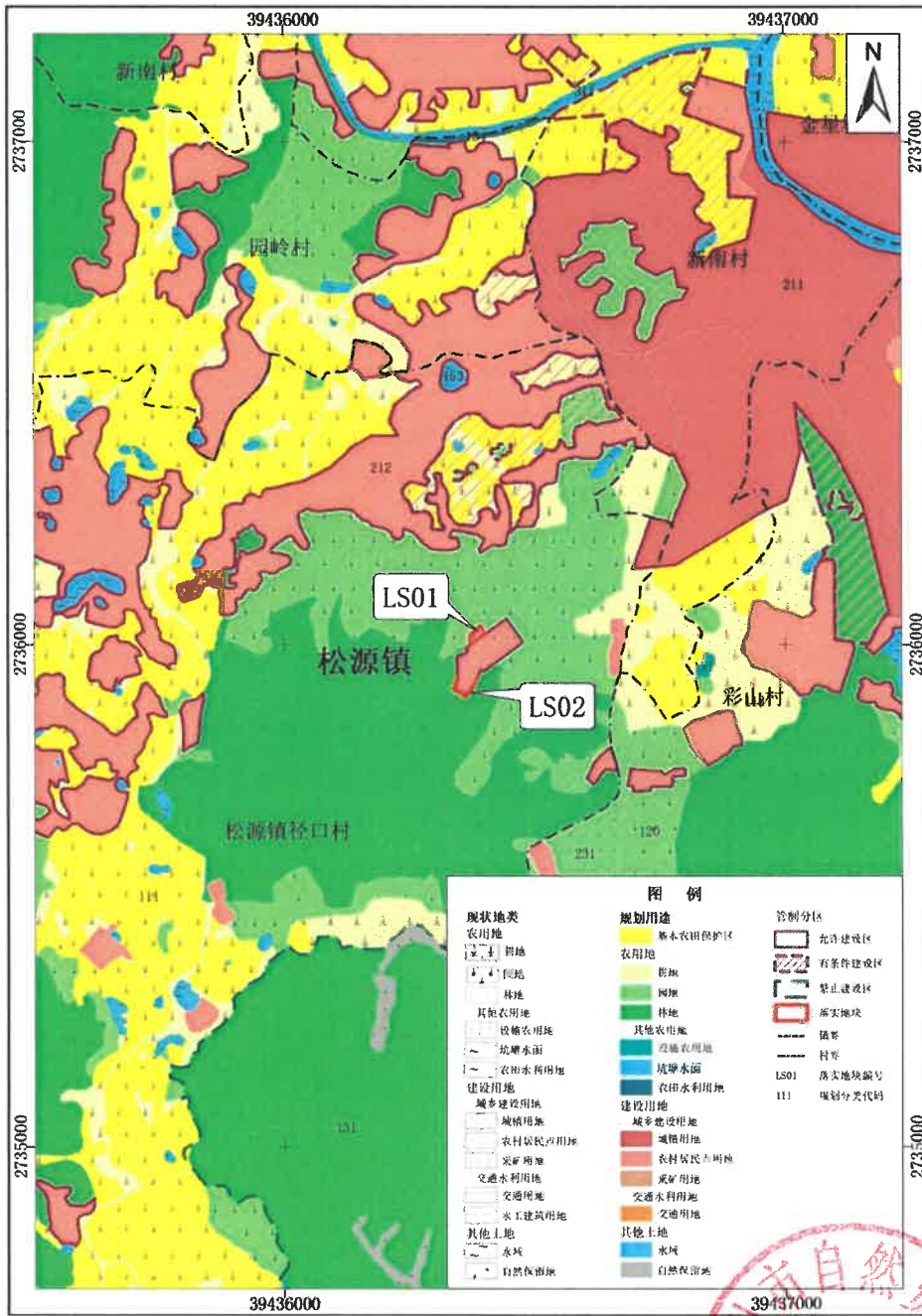


2000国家大地坐标系
1985国家高程基准

1:10000



梅县区松源镇落地地块土地利用规划图（落实后）

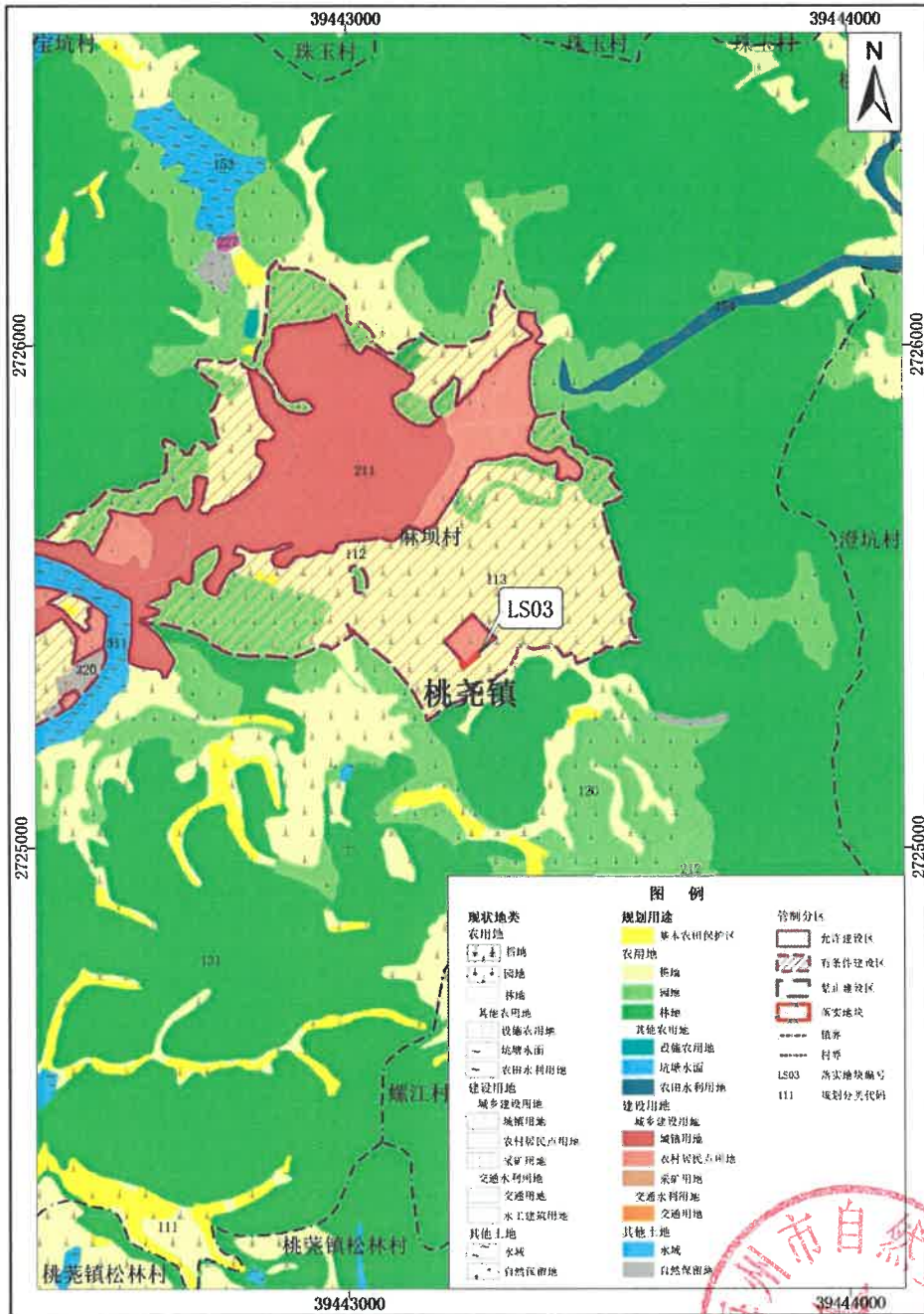


2000国家大地坐标系
1985国家高程基准

1:10000



梅县区桃尧镇落实地块土地利用规划图（落实前）

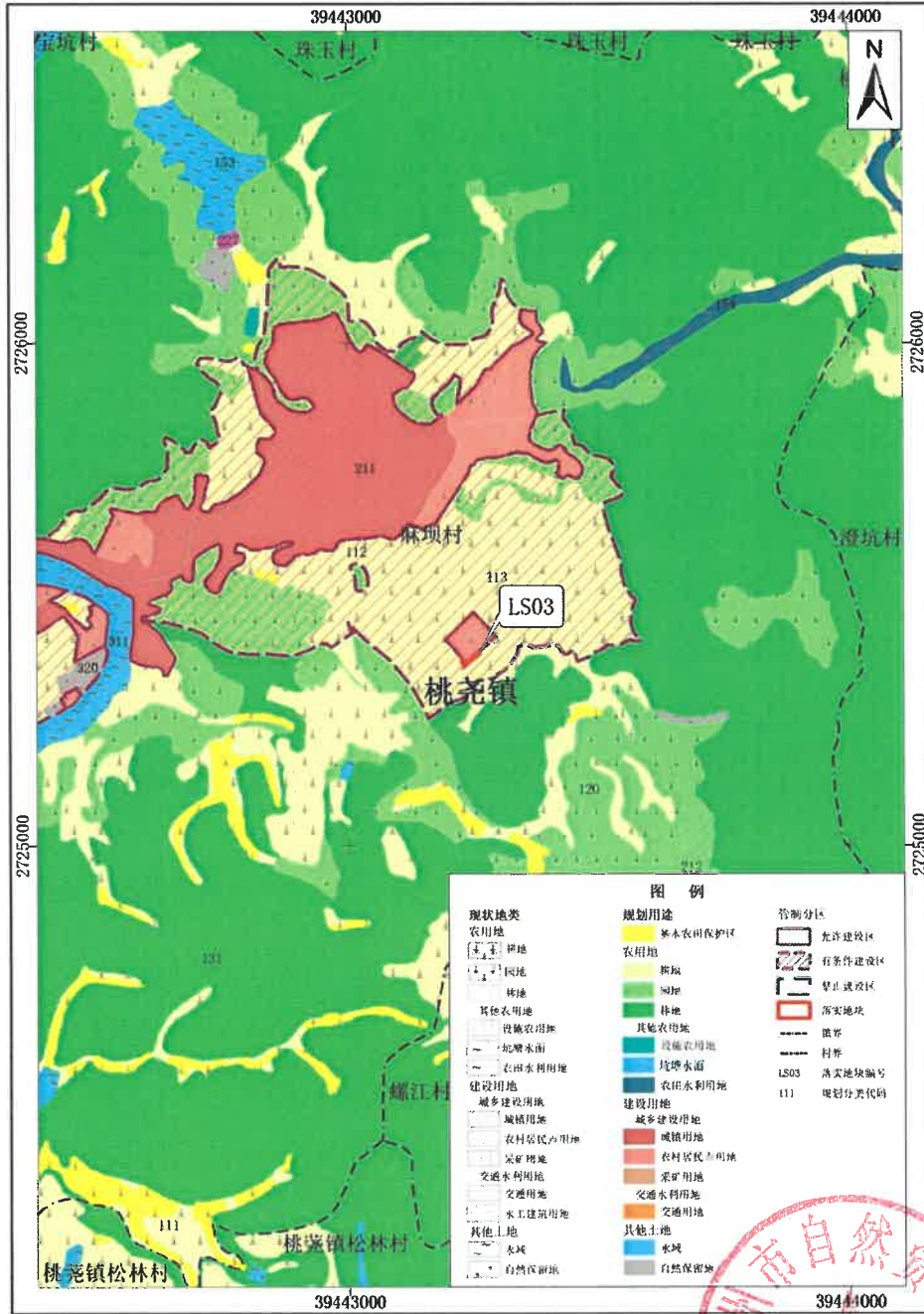


2000国家大地坐标系
1985国家高程基准

1:10000



梅县区桃尧镇落实地块土地利用规划图（落实后）

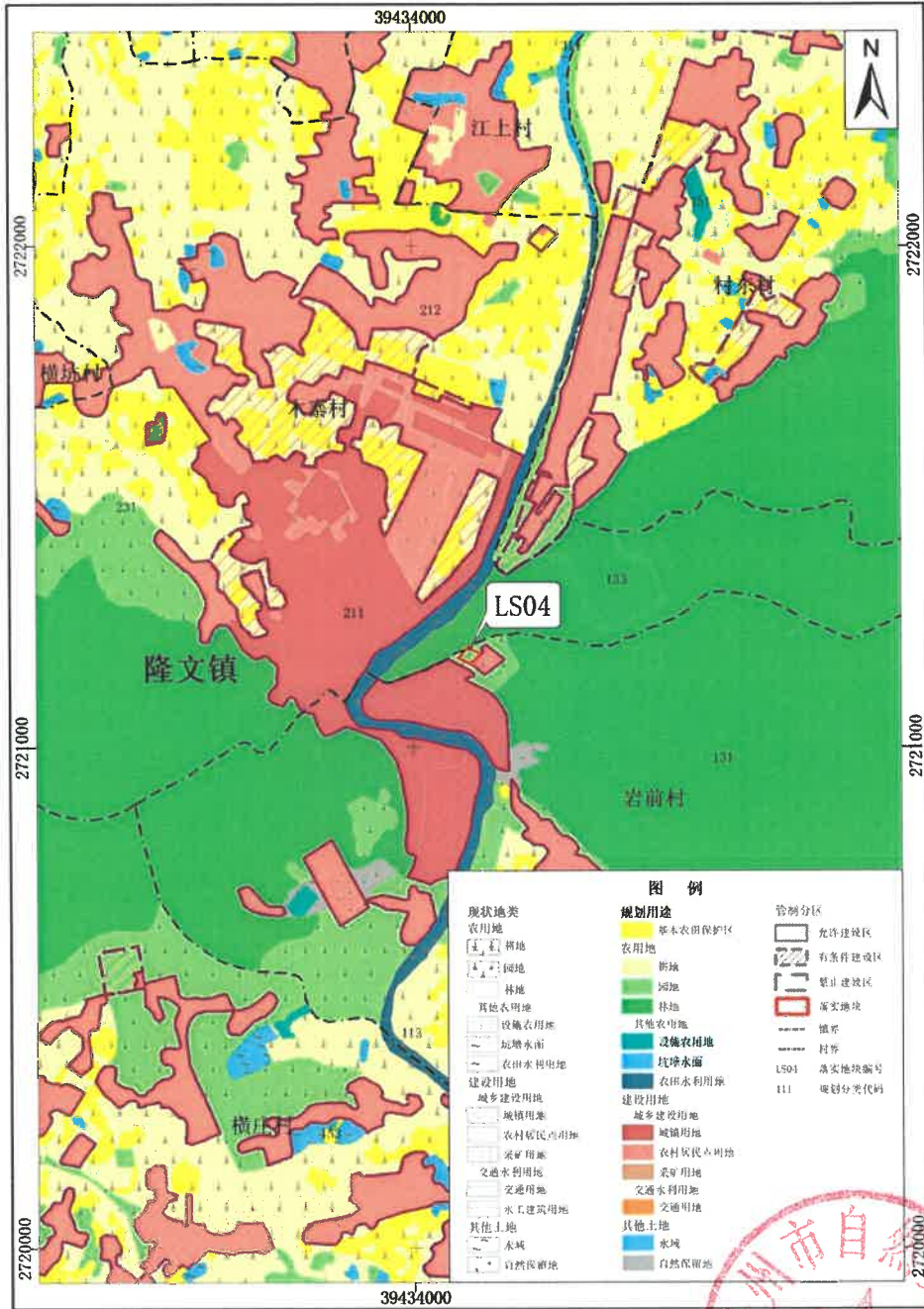


2000国家大地坐标系
1985国家高程基准

1:10000



梅县区隆文镇落实地块土地利用规划图（落实前）

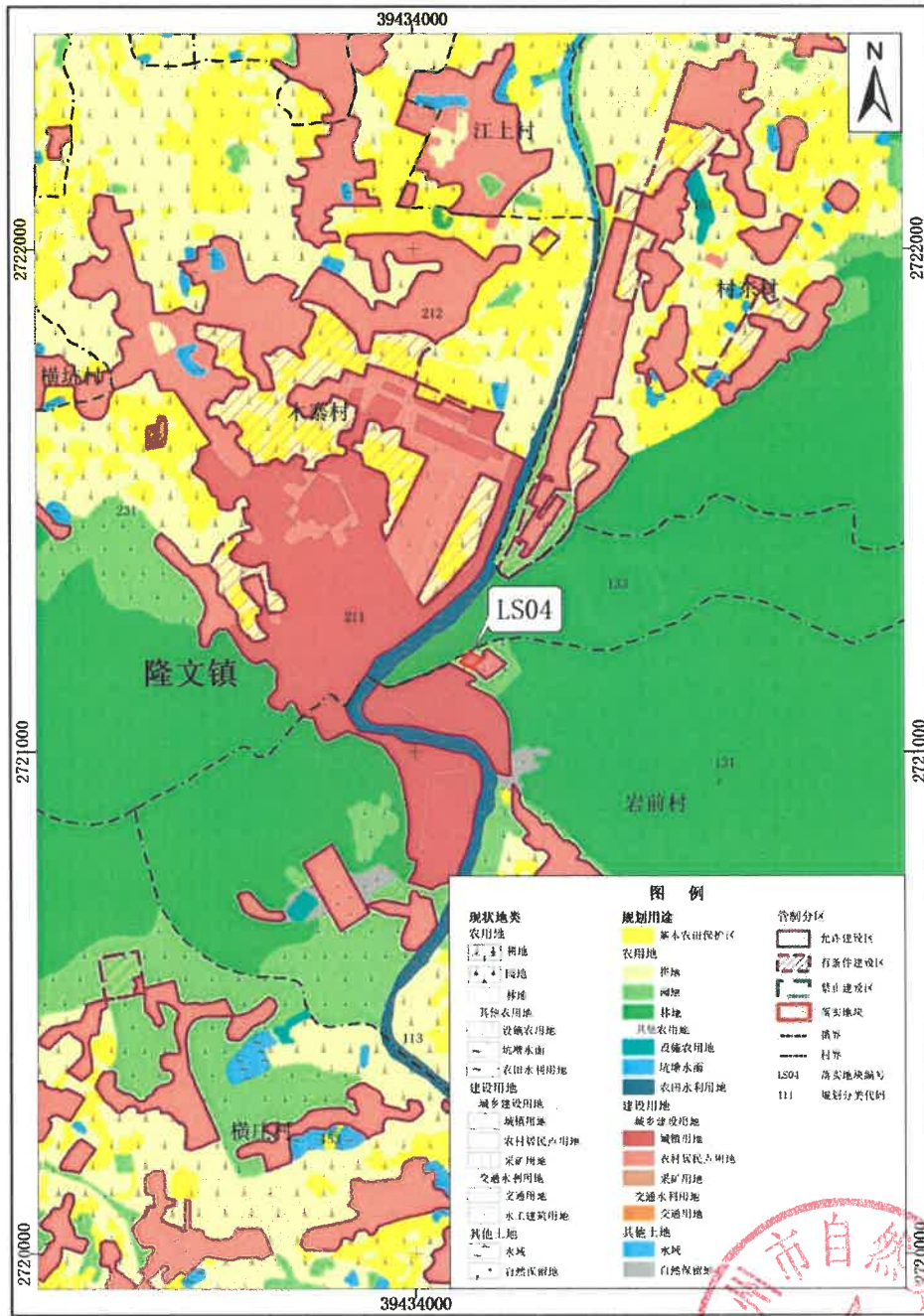


2000国家大地坐标系
1985国家高程基准

1:10000



梅县区隆文镇落实地块土地利用规划图（落实后）

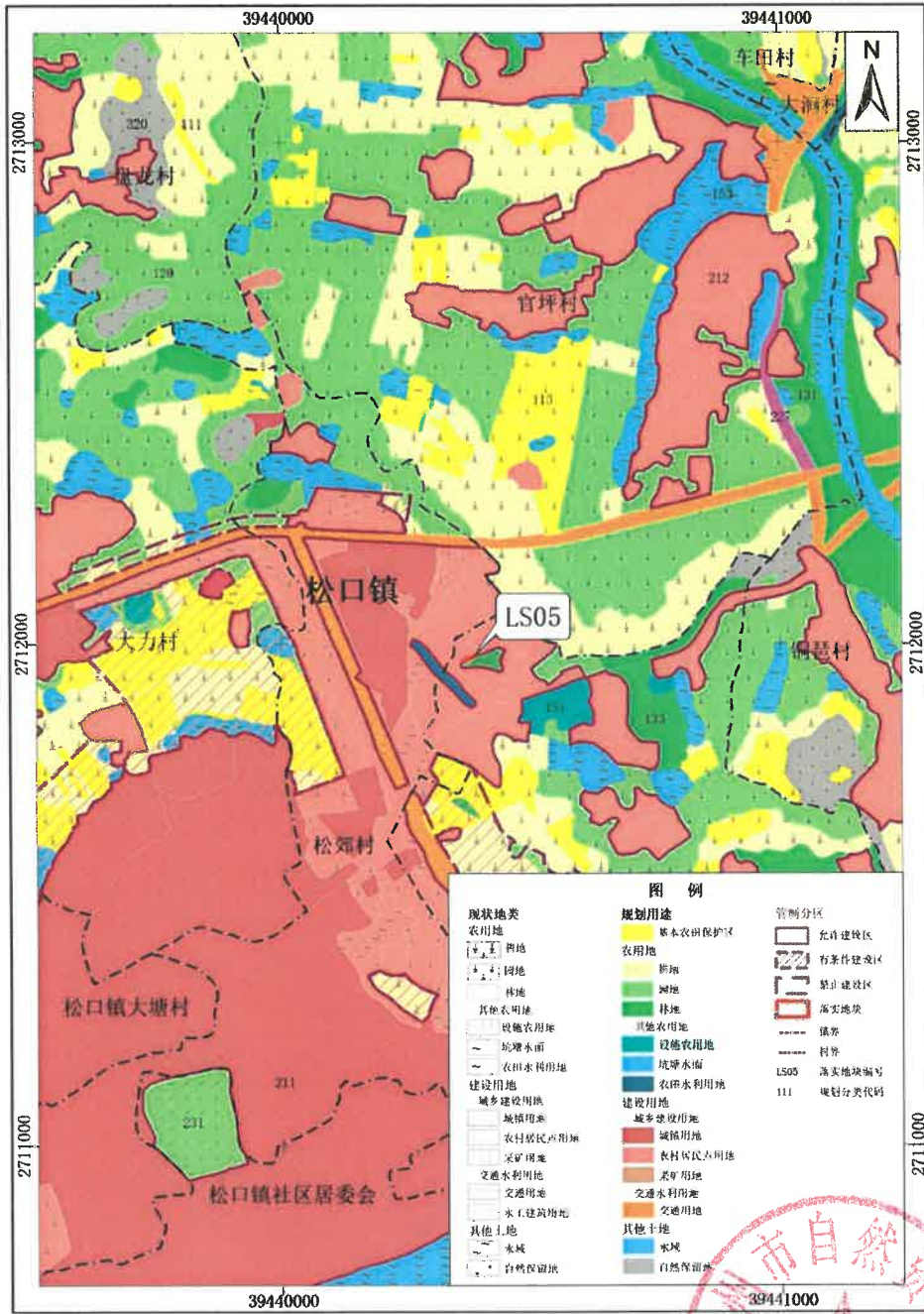


2000国家大地坐标系
1985国家高程基准

1:10000



梅县区松口镇落实地块土地利用规划图（落实前）

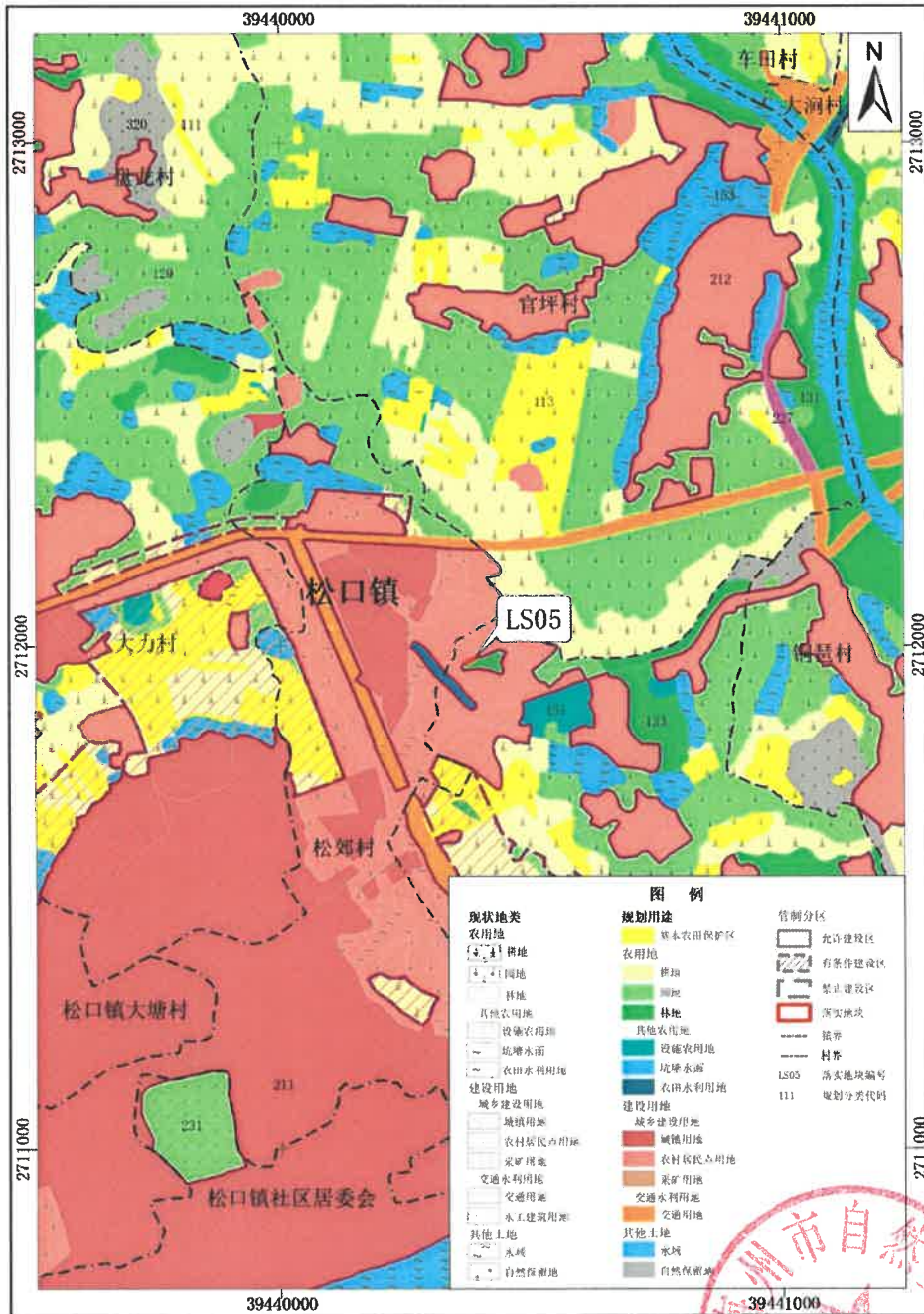


2000国家大地坐标系
1985国家高程基准

1:10000



梅县区松口镇落实地块土地利用规划图（落实后）

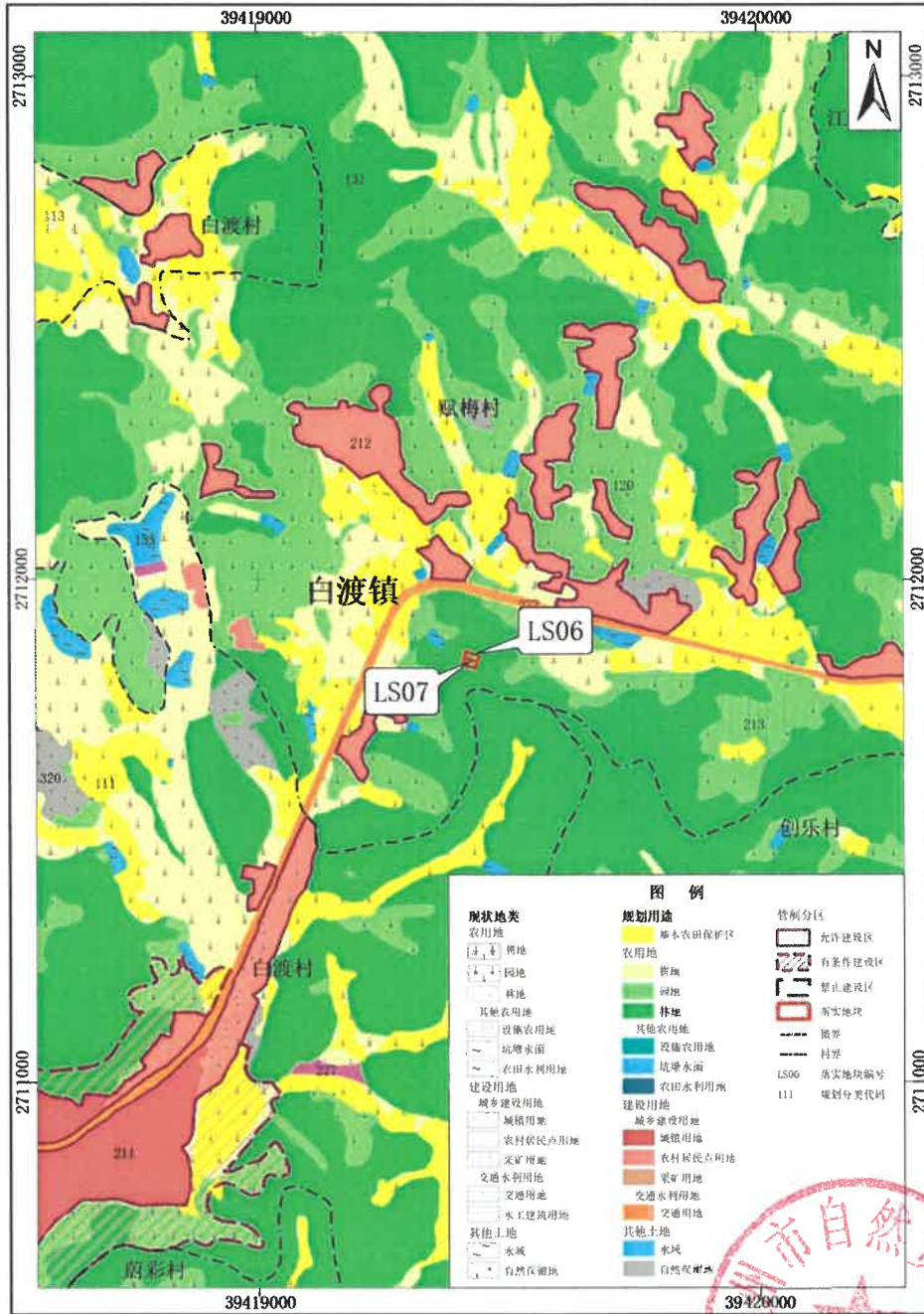


2000国家大地坐标系
1985国家高程基准

1:10000



梅县区白渡镇落实地块土地利用规划图（落实前）

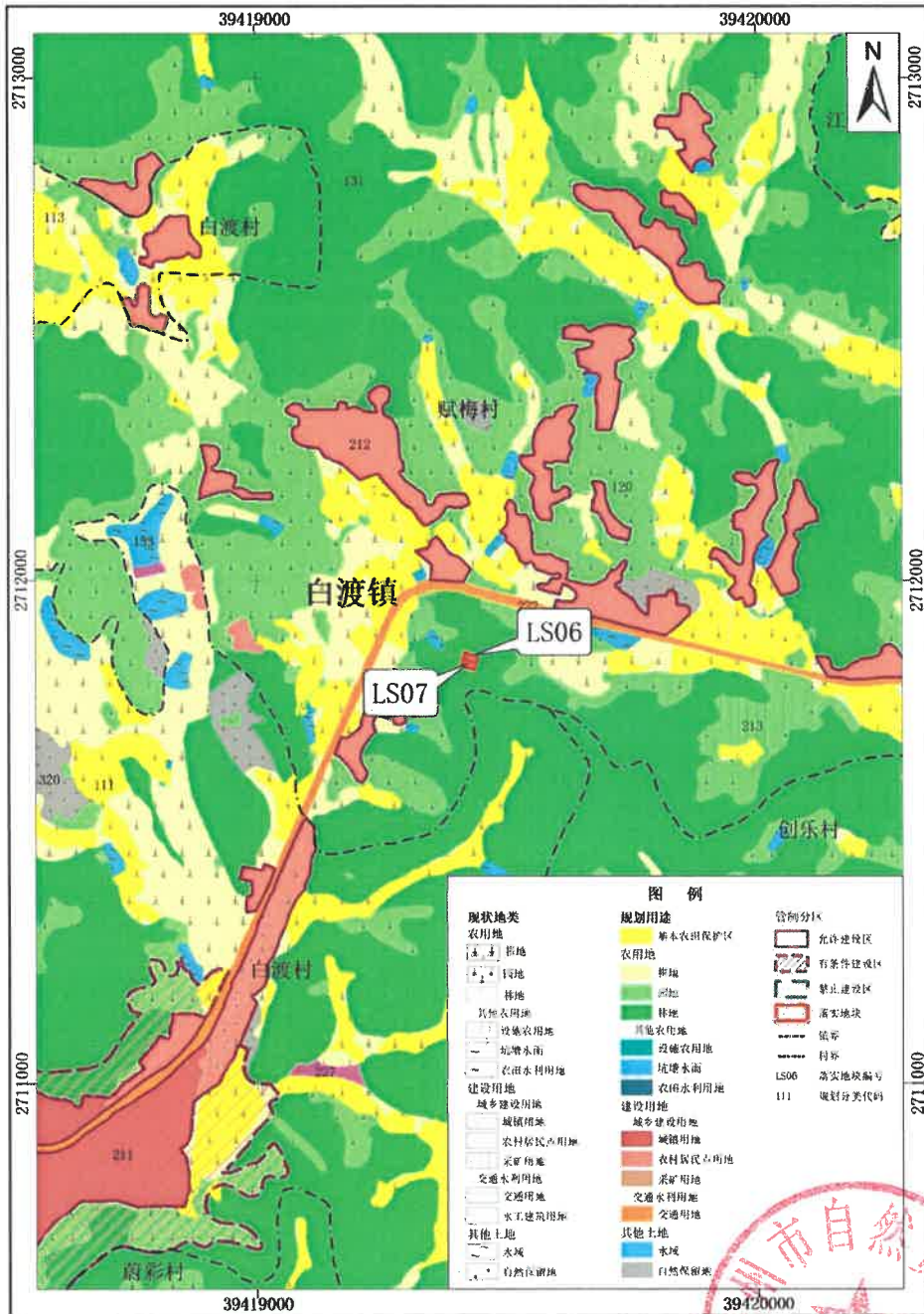


2000国家大地坐标系
1985国家高程基准

1:10000



梅县区白渡镇落实地块土地利用规划图（落实后）

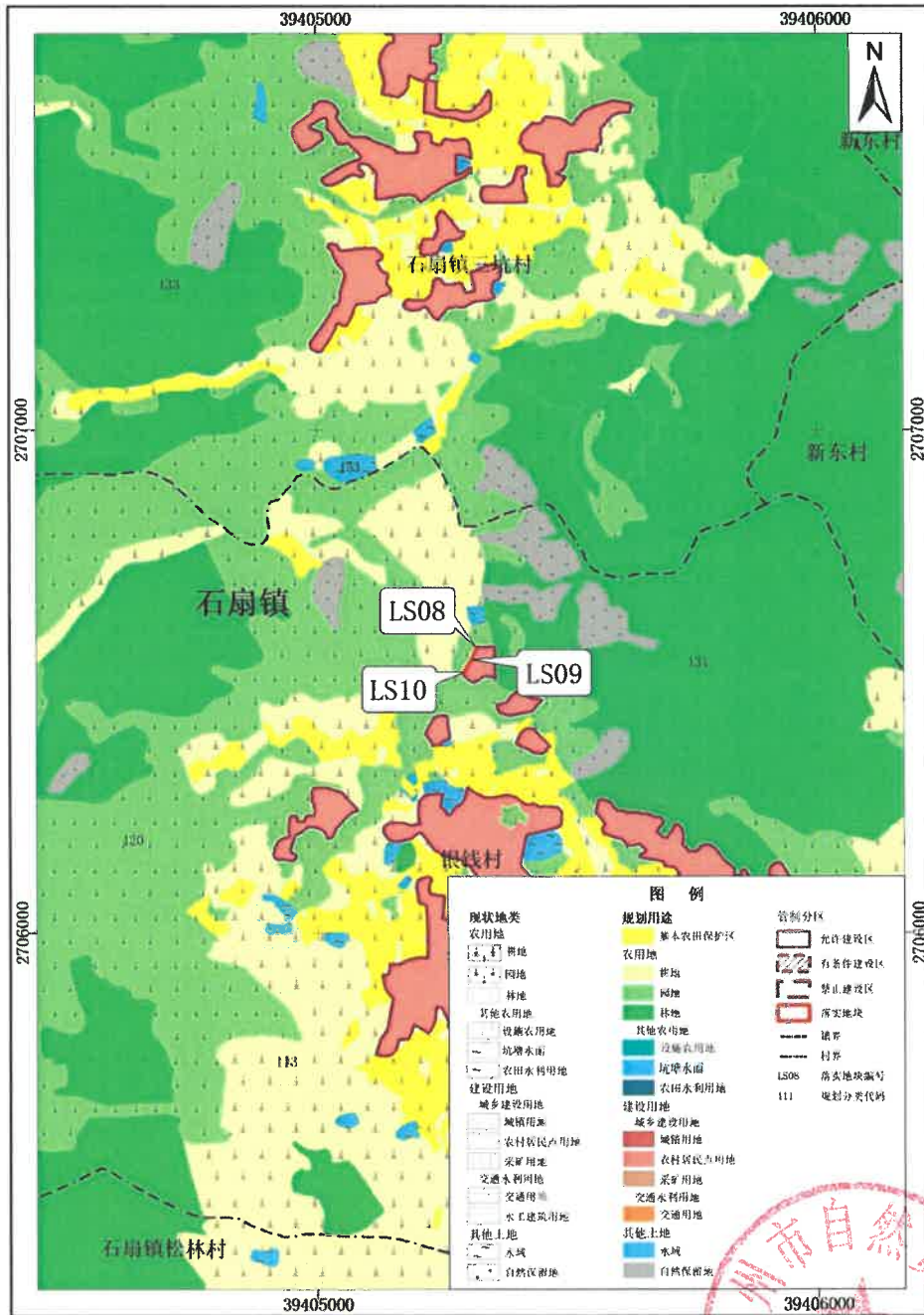


2000国家大地坐标系
1985国家高程基准

1:10000



梅县区石扇镇落实地块土地利用规划图（落实前）

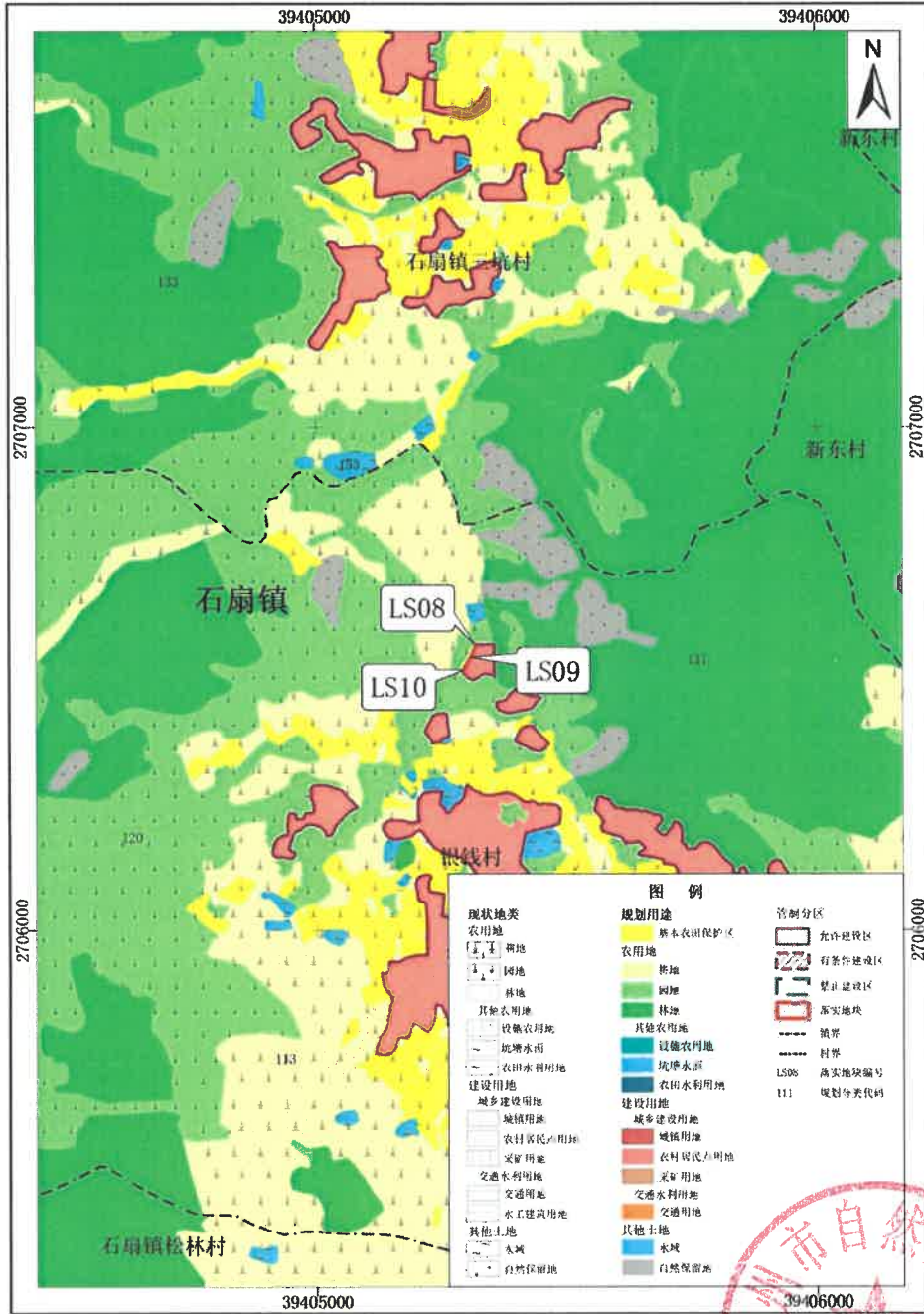


2000国家大地坐标系
1985国家高程基准

1:10000



梅县区石扇镇落实地块土地利用规划图（落实后）

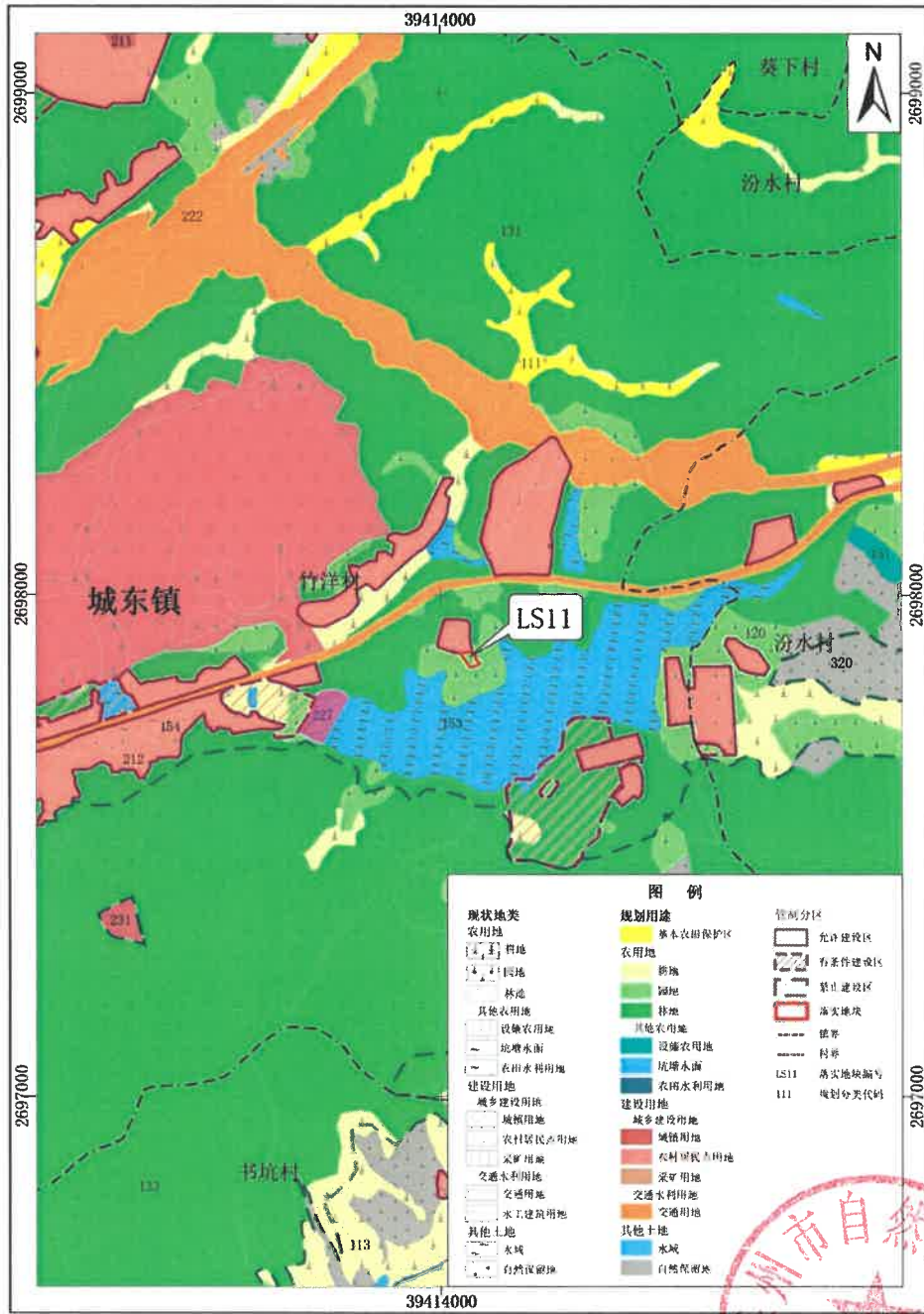


2000国家大地坐标系
1985国家高程基准

1:10000



梅县区城东镇落实地块土地利用规划图（落实前）

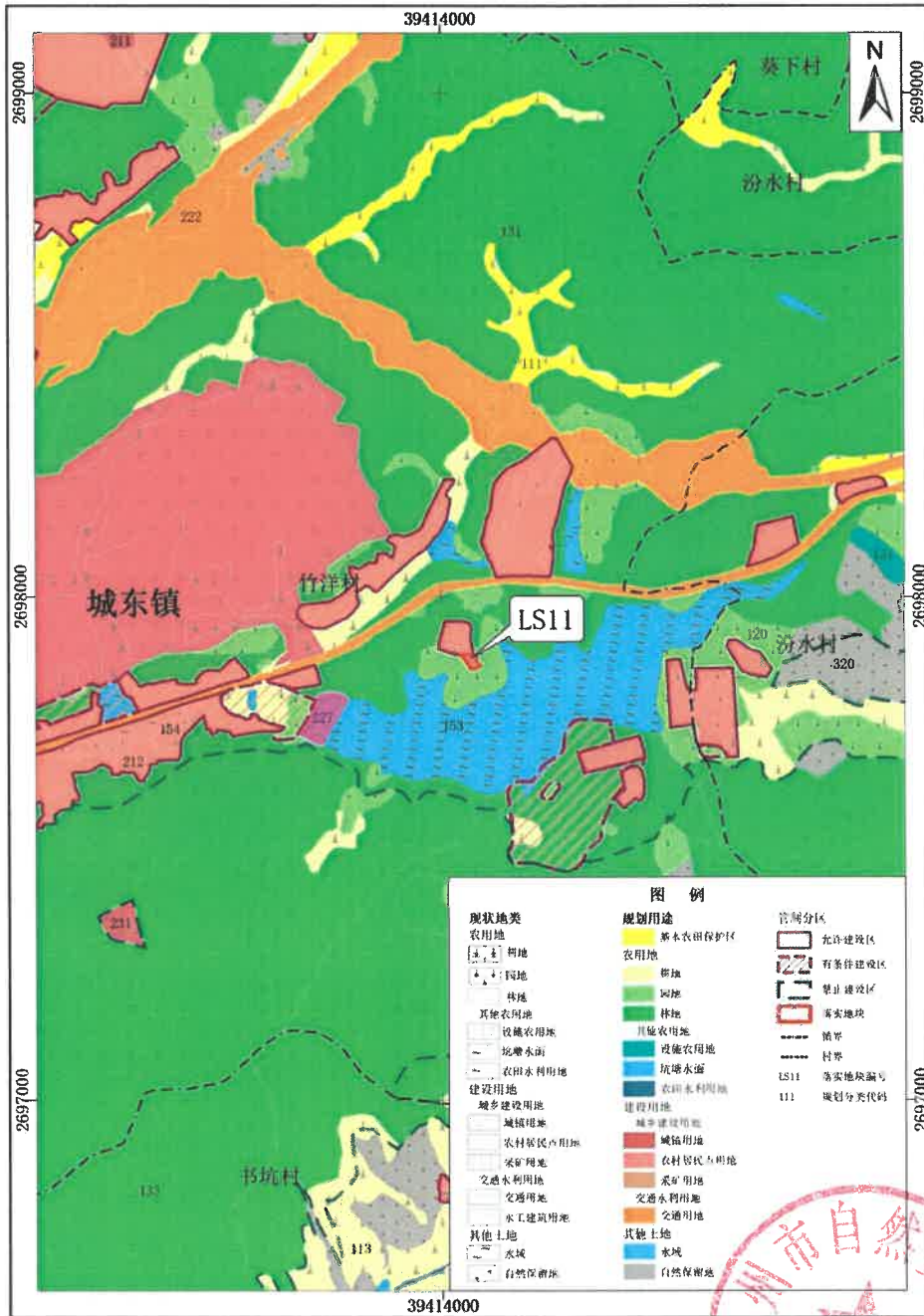


2000国家大地坐标系
1985国家高程基准

1:10000



梅县区城东镇落实地块土地利用规划图（落实后）

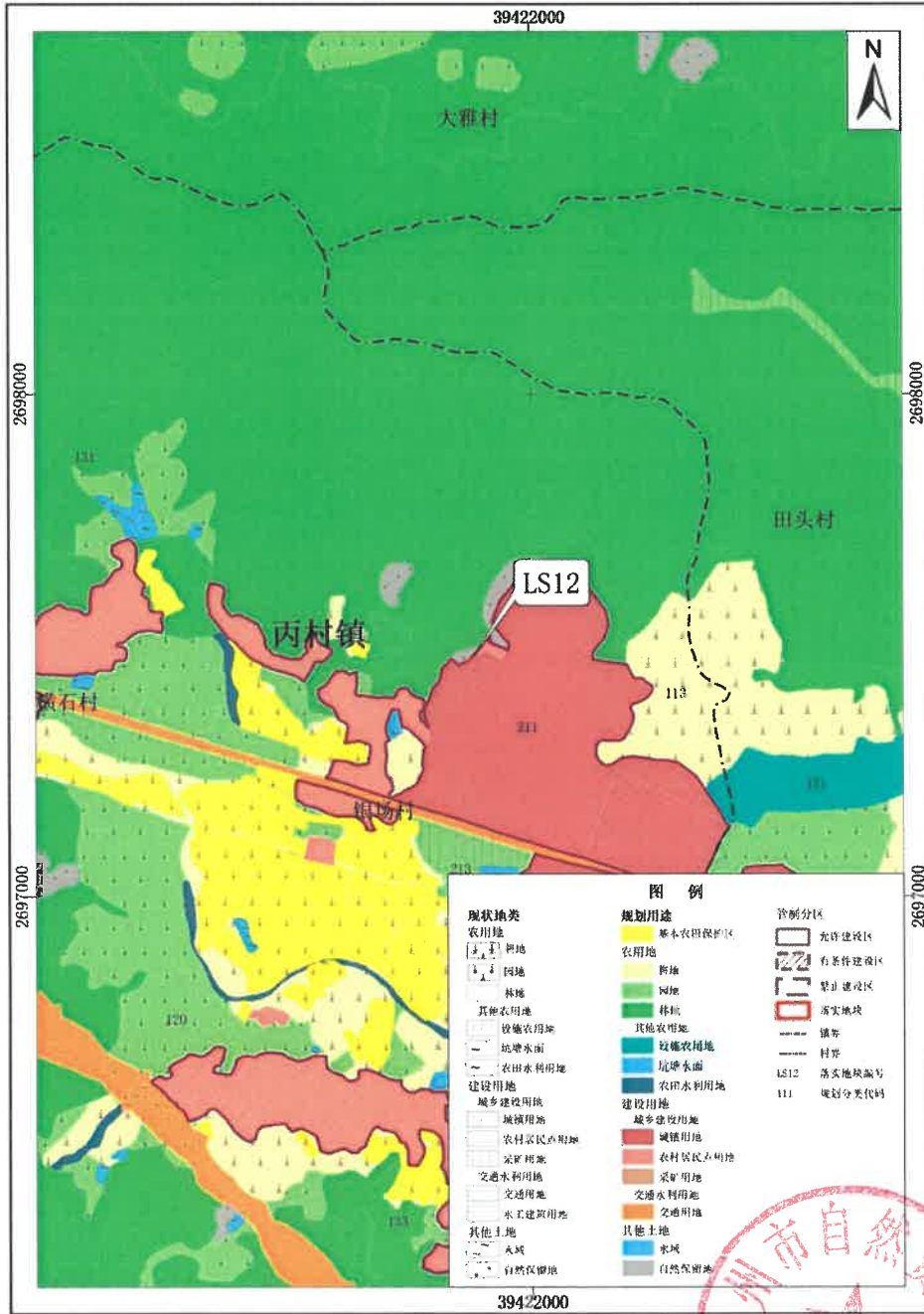


2000国家大地坐标系
1985国家高程基准

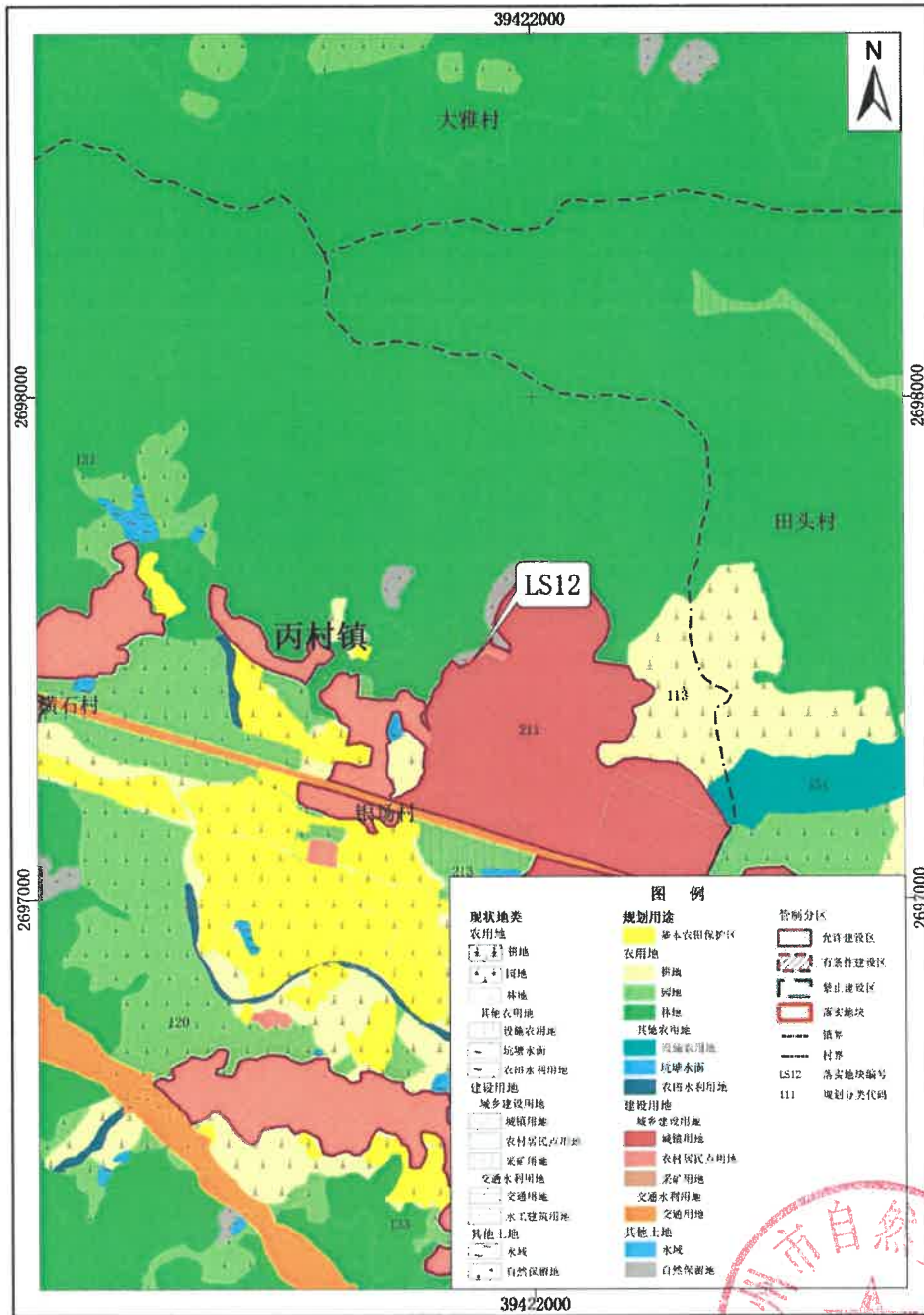
1:10000



梅县区丙村镇落实地块土地利用规划图（落实前）



梅县区丙村镇落实地块土地利用规划图（落实后）

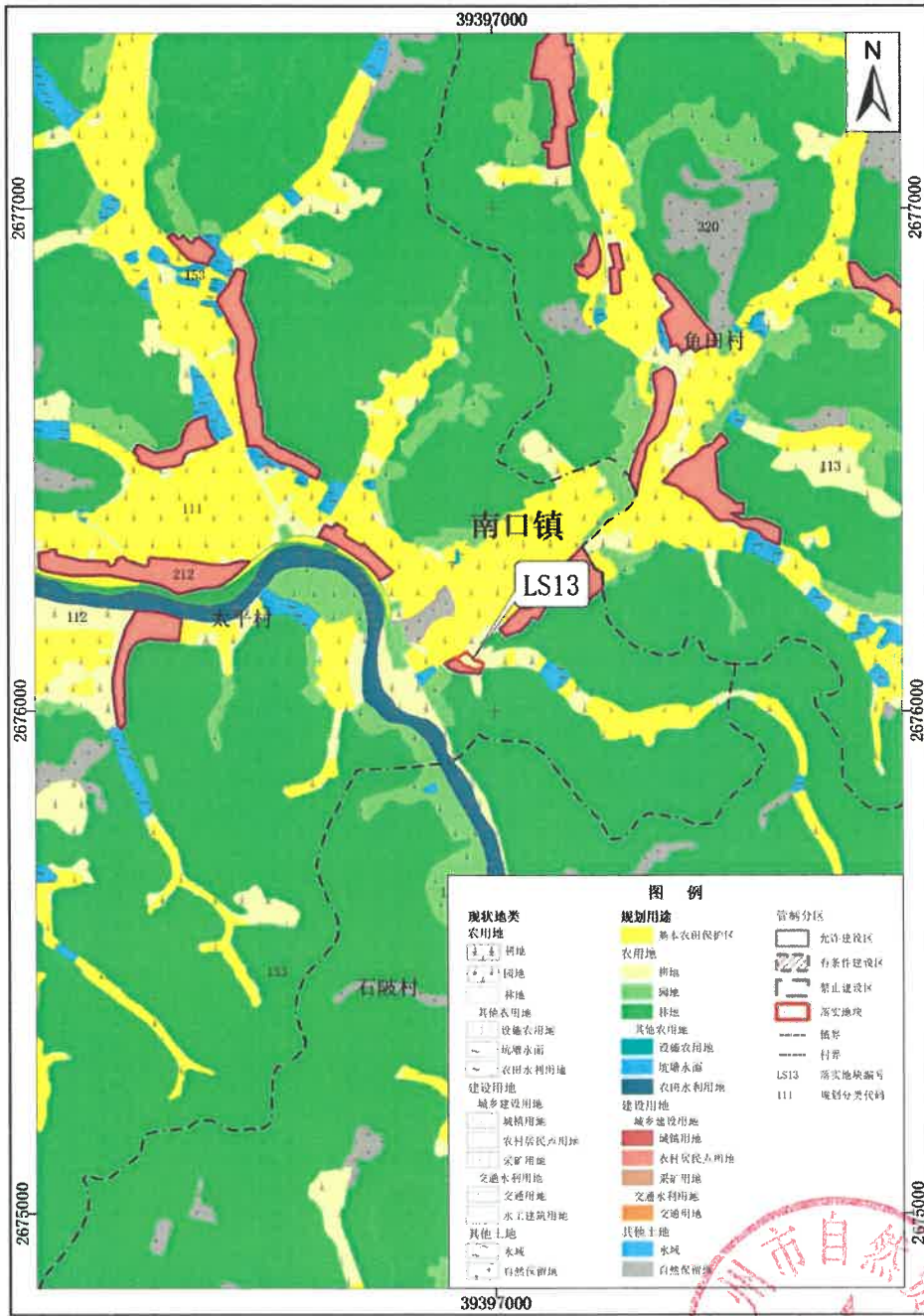


2000国家大地坐标系
1985国家高程基准

1:10000



梅县区南口镇落实地块土地利用规划图（落实前）

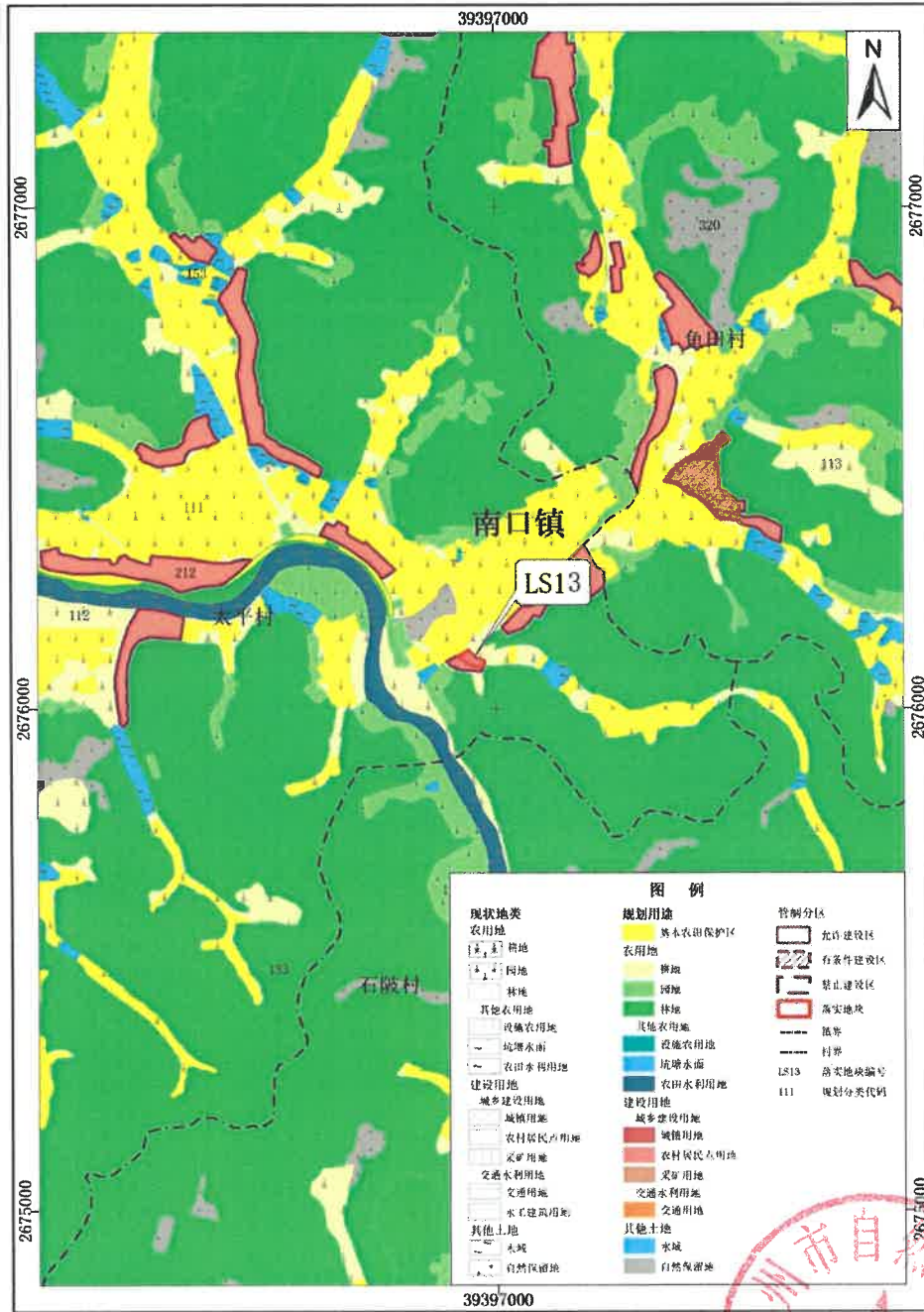


2000国家大地坐标系
1985国家高程基准

1:10000



梅县区南口镇落实地块土地利用规划图（落实后）

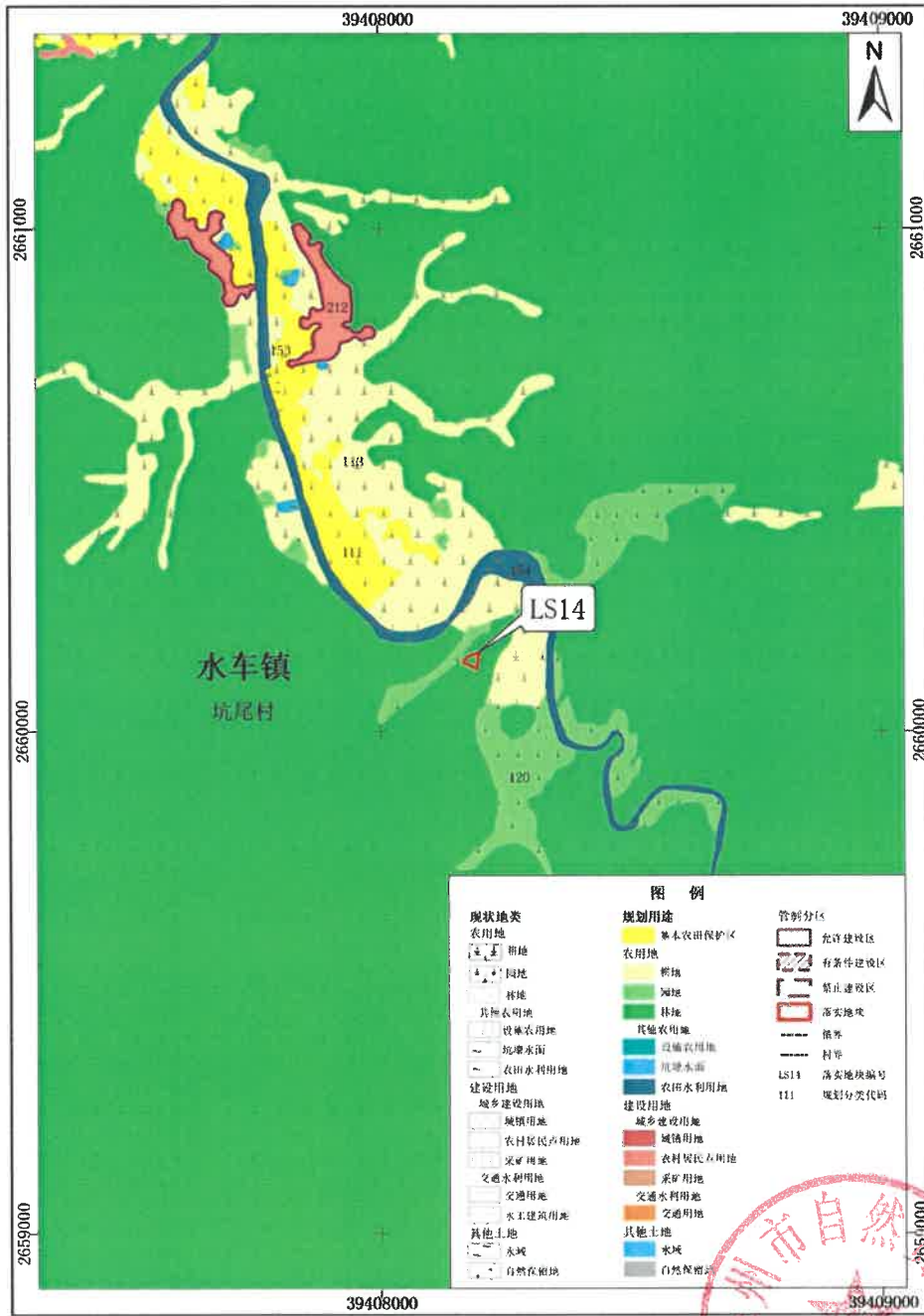


2000国家大地坐标系
1985国家高程基准

1:10000



梅县区水车镇落实地块土地利用规划图（落实前）

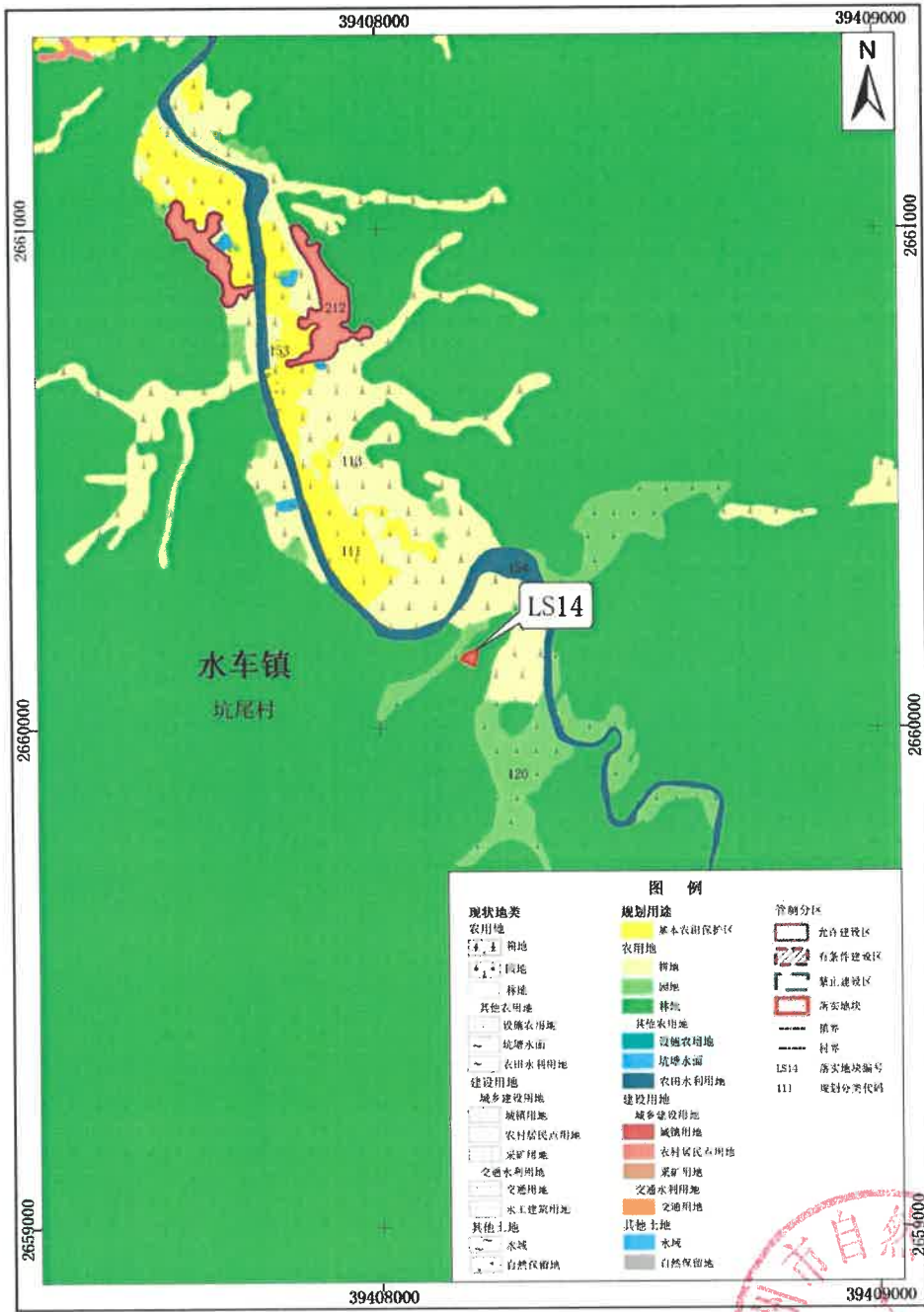


2000国家大地坐标系
1985国家高程基准

1:10000



梅县区水车镇落实地块土地利用规划图（落实后）



2000国家大地坐标系
1985国家高程基准

1:10000

梅州市自然资源局
梅县分局
2023年3月



桃尧镇、城东镇等10个镇级水厂项目落实地块基本情况表

待收回水务、林业、农业局的回复意见后可成果公告

单位：亩

项目名称	地块面积	地块位置		备注
		镇（街道、农场、林场、开发区）	行政村	
松源镇水厂	1.326	松源镇	径口村	——
桃尧镇水厂	0.4035	桃尧镇	麻坝村	——
隆文镇水厂	1.1805	隆文镇	岩前村	——
松口镇水厂	0.123	松口镇	镇郊村	——
白渡镇水厂	1.0815	白渡镇	赋梅村	——
石扇镇水厂	0.078	石扇镇	银钱村	——
城东镇水厂	0.996	城东镇	竹洋村	——
丙村镇水厂	0.0165	丙村镇	银场村	——
南口镇水厂	1.3935	南口镇	太平村	——
水车镇水厂	0.8715	水车镇	坑尾村	——
合计	7.47	——		