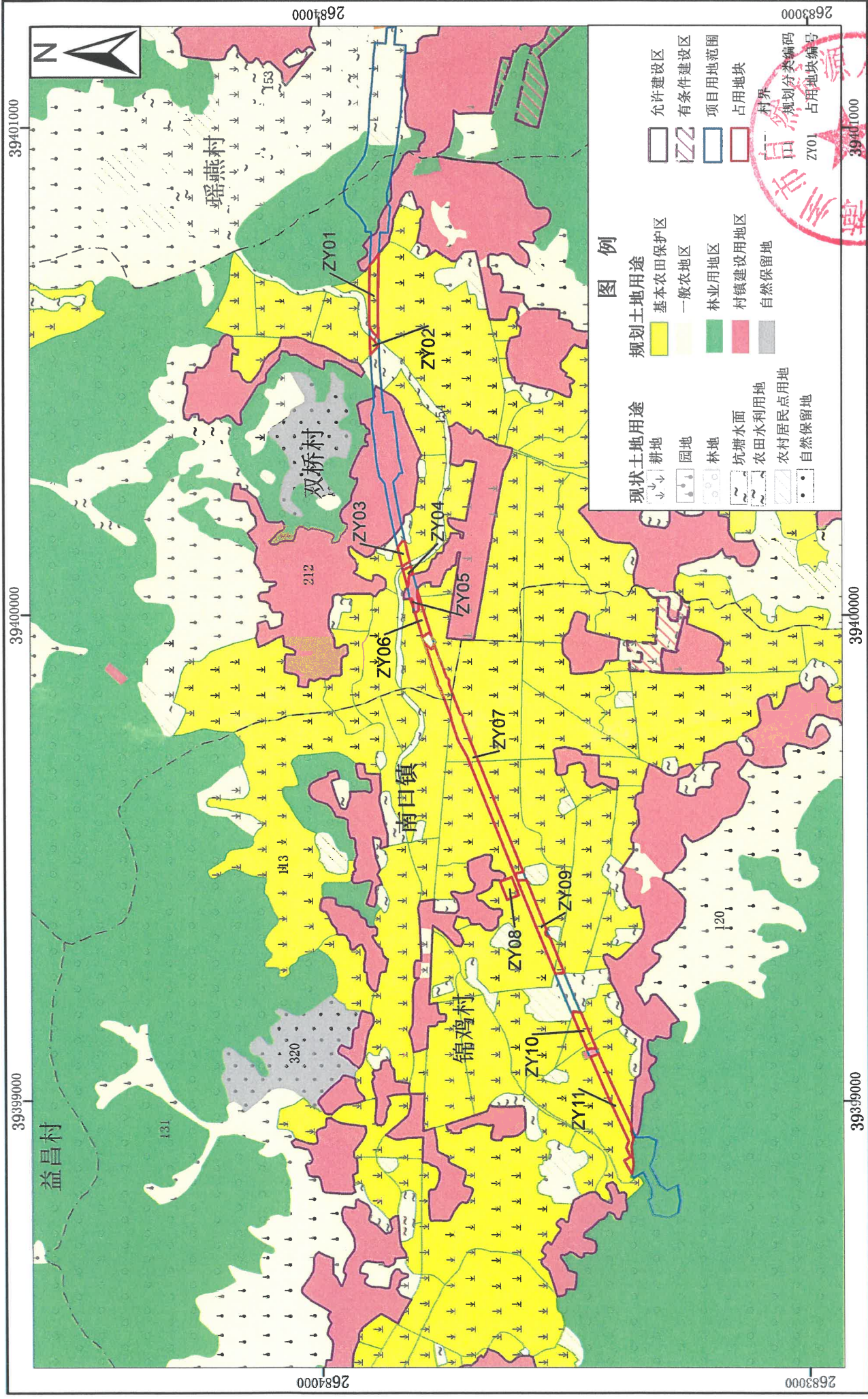
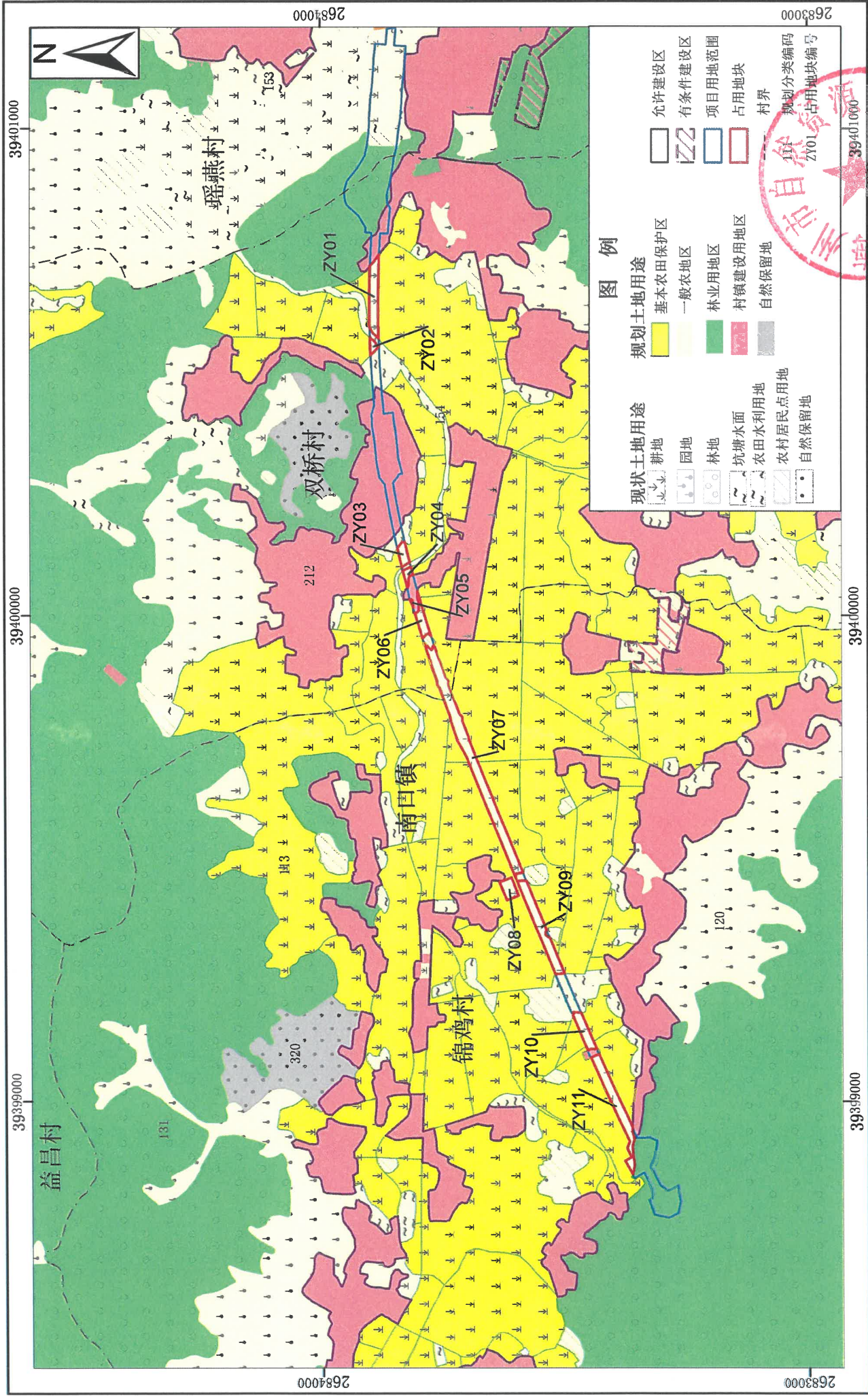


梅县区土地利用总体规划图（修改前）（局部一）



梅县区土地利用总体规划图（修改后）（局部一）



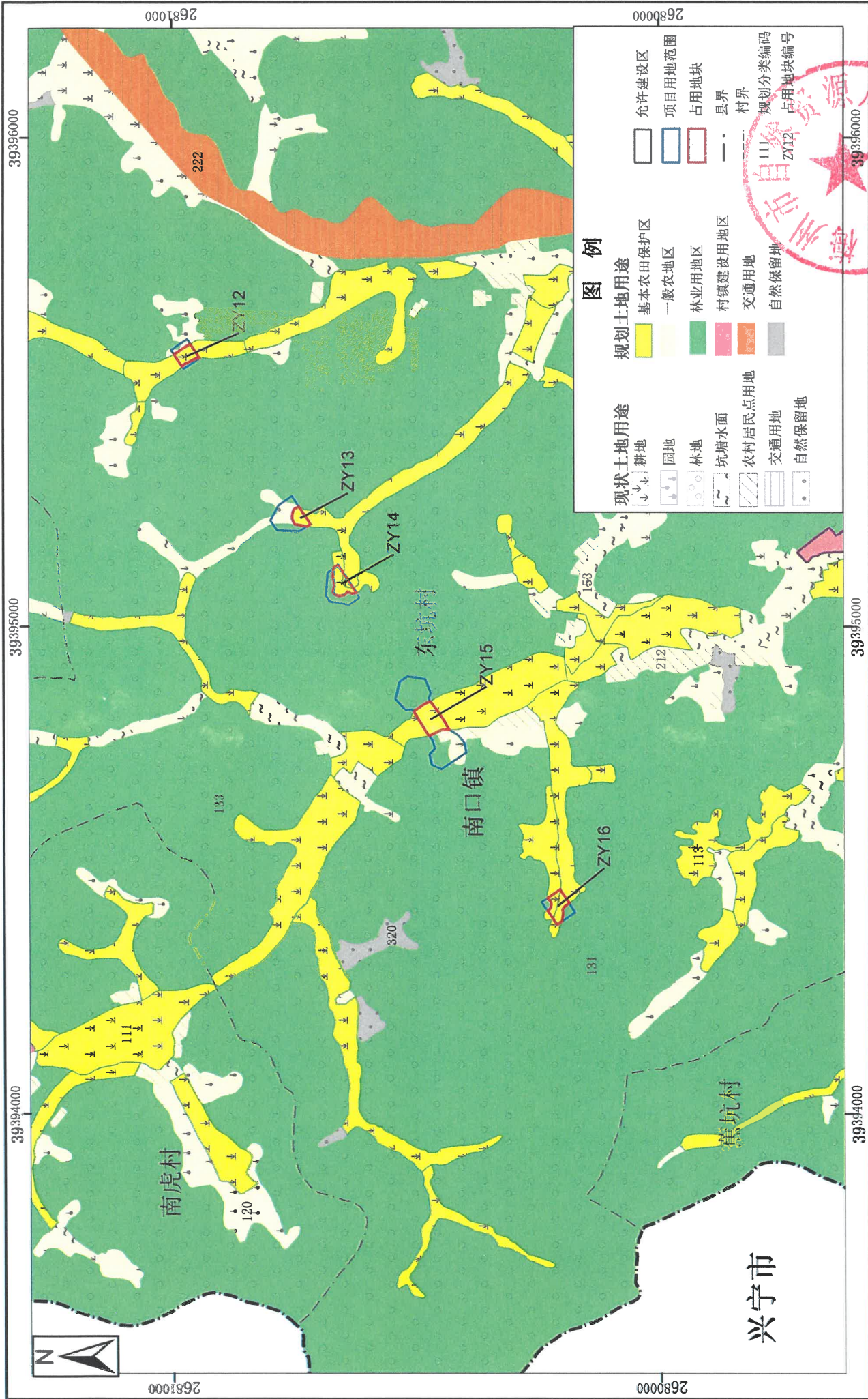
2000国家大地坐标系
1985国家高程基准

1:10,000

梅州市自然资源局梅县分局
广东博地规划科技股份有限公司



梅县区土地利用总体规划图（修改前）（局部二）



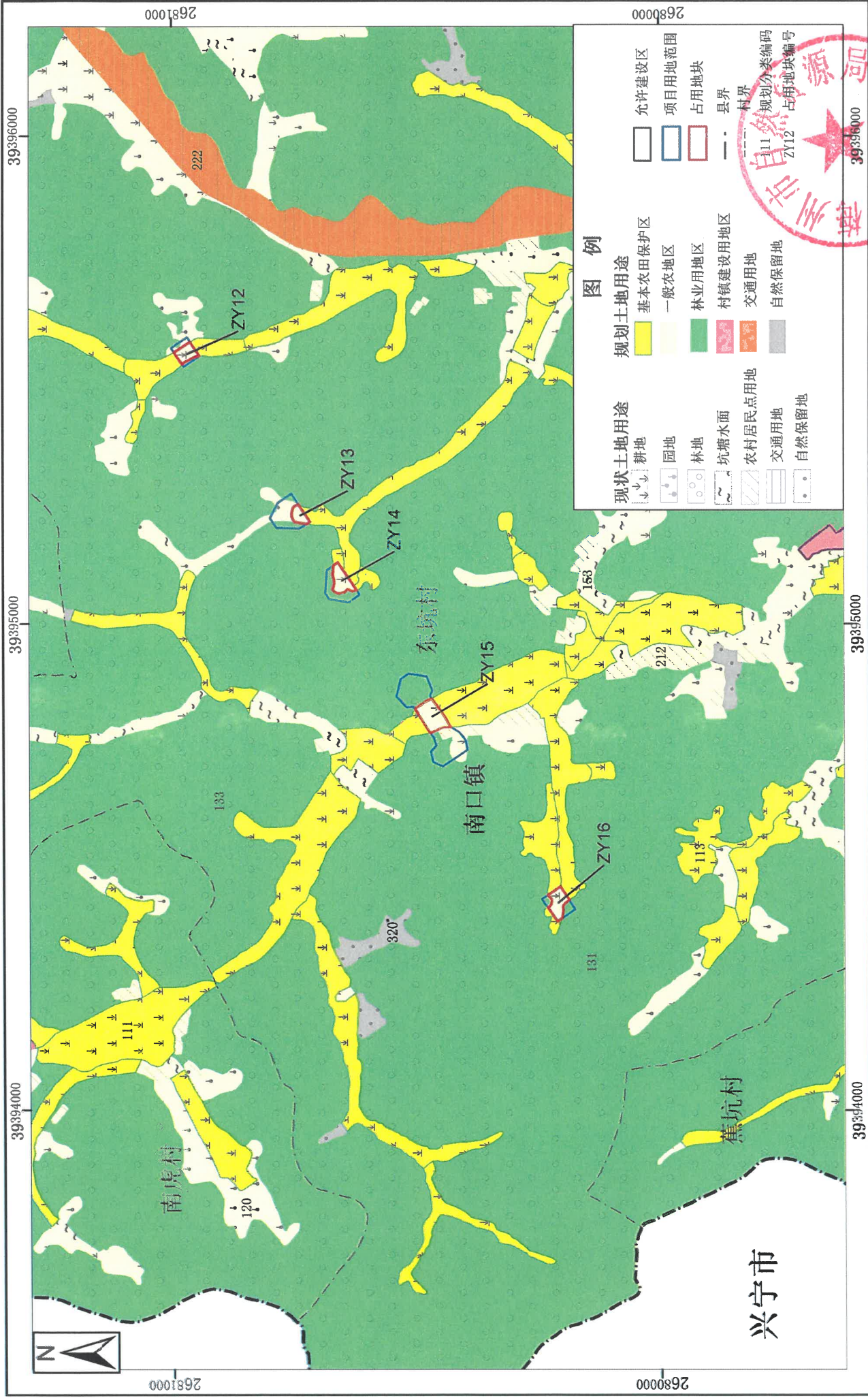
2000 国家大地坐标系
1985 国家高程基准

1:10,000



梅州市自然资源局梅县分局
广东国地规划科技股份有限公司

梅县区土地利用总体规划图（修改后）（局部二）



兴宁市

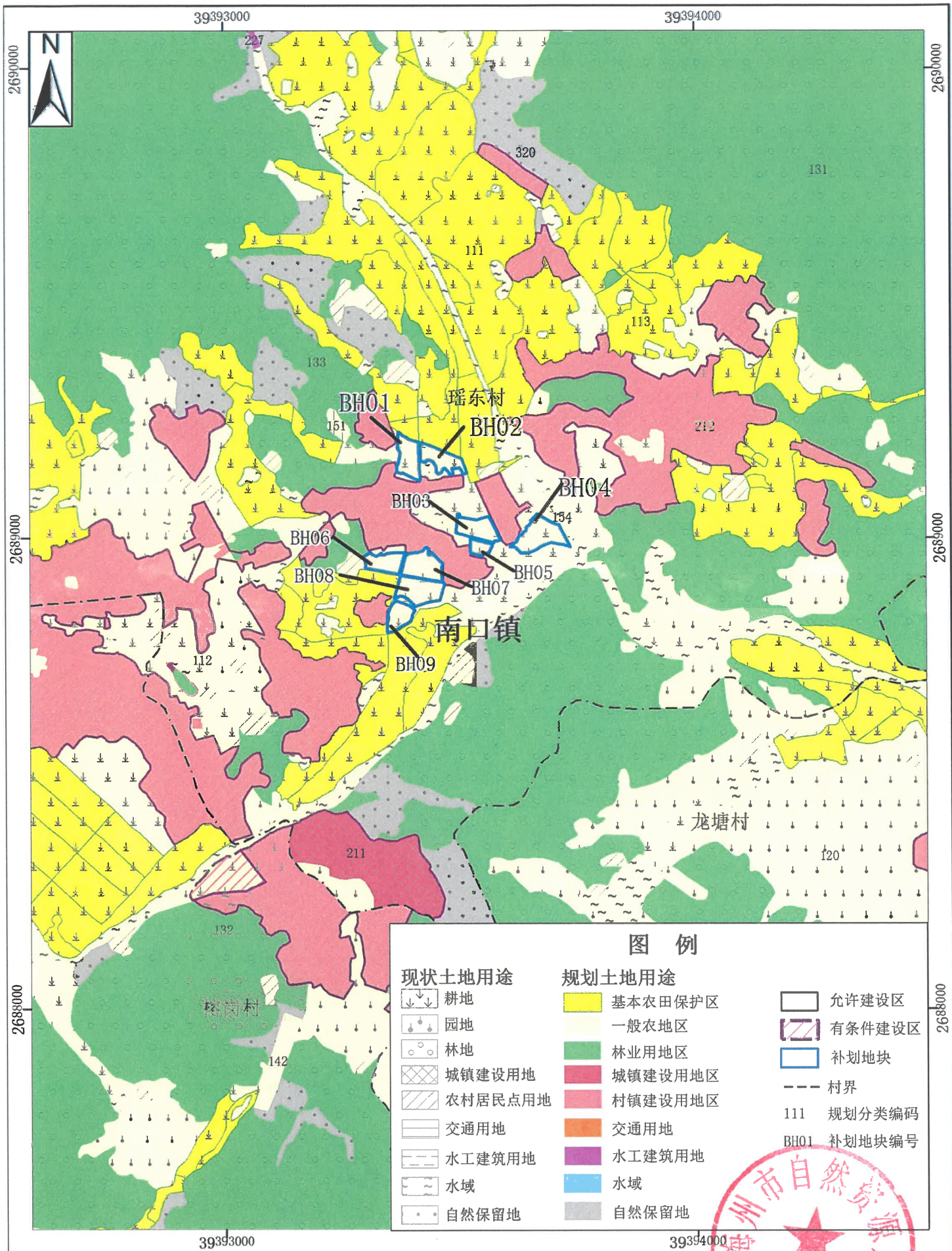
2000国家大地坐标系
1985国家高程基准

1:10,000

梅州市自然资源局梅县分局
广东国地规划科技股份有限公司



梅县区土地利用总体规划修改局部图（修改前）



新建梅州至龙川铁路项目（梅县区段）用地永久基本农田补划地块

梅县区土地利用总体规划修改局部图（修改后）

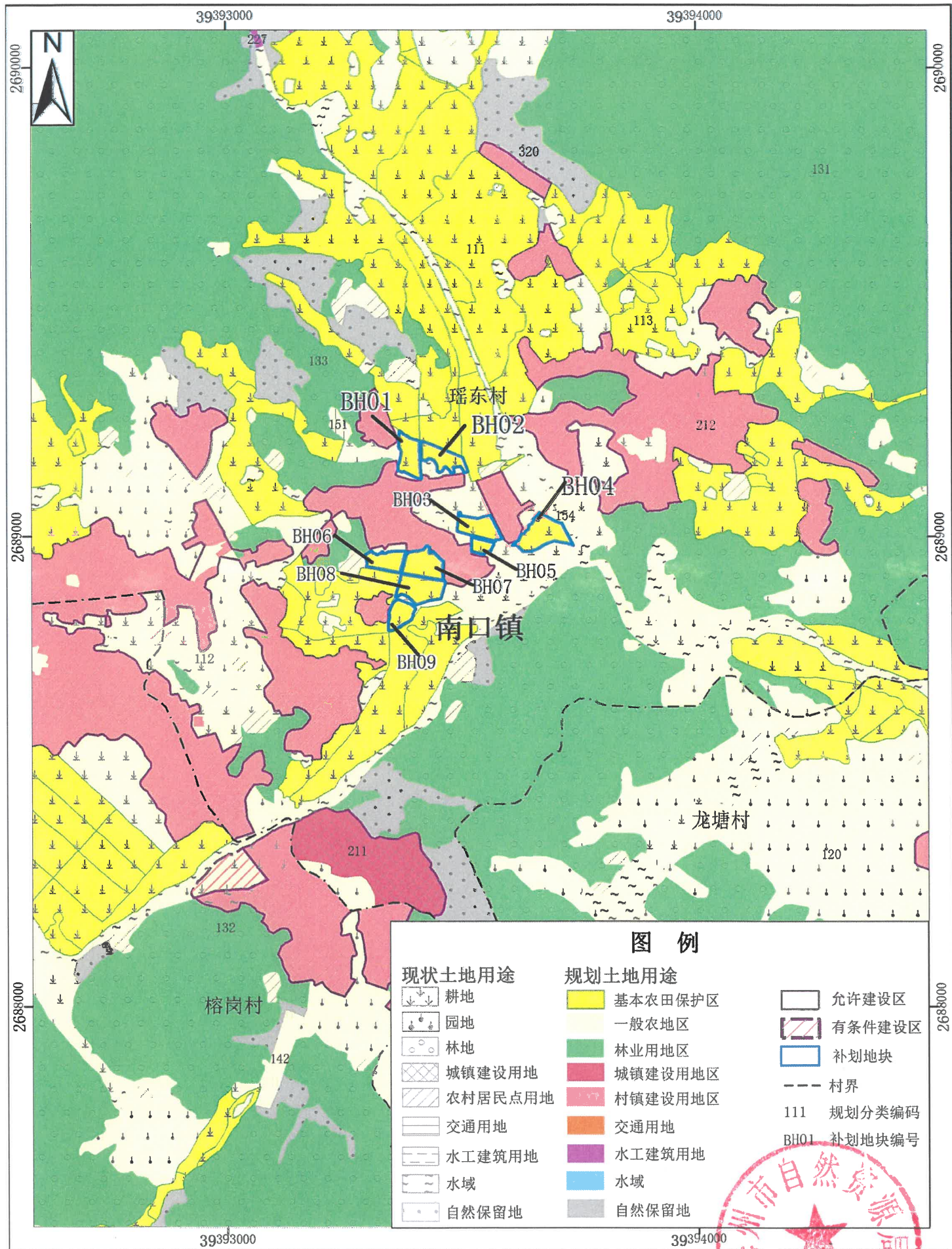


图 例

| 现状土地用途 | 规划土地用途 | 其他图例 |
|---------|---------|-------------|
| 耕地 | 基本农田保护区 | 允许建设区 |
| 园地 | 一般农地区 | 有条件建设区 |
| 林地 | 林业用地地区 | 补划地块 |
| 城镇建设用地 | 城镇建设地区 | 村界 |
| 农村居民点用地 | 村镇建设地区 | 111 规划分类编码 |
| 交通过地 | 交通过地 | BH01 补划地块编号 |
| 水工建筑用地 | 水工建筑用地 | |
| 水域 | 水域 | |
| 自然保留地 | 自然保留地 | |

2000国家大地坐标系
1995国家高程基准

1:10,000



梅州市自然资源局梅县分局
广东国地规划科技股份有限公司