



# 广东粤峰环境检测技术有限公司

Guangdong Yuefeng Environmental Testing Technology Co. Ltd



## 检测报告

### TEST REPORT

委托单位：BPW（梅州）车轴有限公司

受检单位：BPW（梅州）车轴有限公司

检测内容：地下水

检测类别：委托检测

报告编制： 陈娉婷 （陈娉婷）

审 核： 李东明 （李东明）


签 发： 莫广星 （莫广星）

签发日期：2020年1月2日

广东粤峰环境检测技术有限公司



# 报告编写说明

1. 本公司保证检测的科学性、公正性和准确性，对检测数据负检测技术责任，并对委托单位所提供的样品和技术资料保密。
2. 报告无本公司  章、检验检测专用章、骑缝章无效。
3. 本报告涂改无效，无报告审核、签发人签字无效。
4. 委托单位自行采样的样品，仅对送检样品检测数据负责，不对样品来源负责。现场检测仅对检测当时的状态负责。
5. 对本报告若有疑问，请向本公司综合办公室查询，来函来电请注明报告编号。对检测结果若有异议，应于收到本报告之日起十五日内向本公司提出复测申请，逾期不予受理，对于性能不稳定，不可保存的样品，恕不受理。
6. 本报告未经同意不得用于广告宣传。
7. 未经本公司书面批准，不得部分复制本报告。

# 检 测 报 告

## TEST REPORT

### 一、基本信息

检测内容	地下水	检测类别	委托检测
委托单位	BPW(梅州)车轴有限公司	委托编号	2019122502
受检单位	BPW(梅州)车轴有限公司	地 址	梅州市梅县区城东镇谢田村
采样人员	魏少佳、黄浩纯	采样日期	2019年12月26日
检测因子	地下水: pH值、氟化物、耗氧量、氨氮、总硬度、六价铬、镉、铜、铅、镍、汞、砷		
主要检测 仪器、型号	仪器名称	仪器型号	
	pH计	PHS-3E	
	离子计	PXS-270	
	紫外可见分光光度计	UV-1600	
	全谱直读型电感耦合等 离子体发射光谱仪	ICPE-9810	
	原子荧光光度计	SK-2003A	
	原子吸收分光光度计	AA-6880	
参考标准	《地下水质量标准》(GB/T 14848-2017)		

地址: 揭阳市揭东区曲溪镇三友村路段206国道西侧办公楼南楼首层101号铺  
 电话: 0663-3933928 传真: 0663-3271008 网址: <http://www.yuefengjc.com>



# 检 测 报 告

## TEST REPORT

### 二、检测分析方法、依据

检测因子	分析方法	方法来源	检出限
pH值	玻璃电极法	GB 6920-1986	/
氟化物	离子选择电极法	GB/T 7484-1987	0.005 (mg/L)
耗氧量	高锰酸钾法	GB/T 5750.7-2006	0.05 (mg/L)
氨氮	纳氏试剂分光光度法	HJ 535-2009	0.025 (mg/L)
总硬度	EDTA滴定法	GB 7477-1987	0.05 (mmol/L)
六价铬	二苯碳酰二肼分光光度法	GB/T 5750.6-2006(10.1)	0.004 (mg/L)
镉	电感耦合等离子体 发射光谱法	GB/T 5750.6-2006(9.6)	0.0008 (mg/L)
铜	电感耦合等离子体 发射光谱法	GB/T 5750.6-2006(4.5)	0.002 (mg/L)
镍	电感耦合等离子体 发射光谱法	GB/T 5750.6-2006(1.4)	0.001 (mg/L)
铅	原子吸收分光光度法	GB/T 5750.6-2006(11.1)	0.0025 (mg/L)
汞	原子荧光法	HJ 694-2014	0.00004 (mg/L)
砷	原子荧光法	HJ 694-2014	0.0003 (mg/L)
采样依据	《地下水环境监测技术规范》(HJ/T 164-2004)		

地址：揭阳市揭东区曲溪镇三友村路段206国道西侧办公楼南楼首层101号铺  
 电话：0663-3933928 传真：0663-3271008 网址：<http://www.yuefengjc.com>

# 检 测 报 告

## TEST REPORT

### 三、地下水检测结果

检测因子	检测结果		参考标准限值	检测仪器	单位
	地下水1#	地下水2#			
pH值	6.90	6.80	6.5≤pH≤8.5	pH计	无量纲
氟化物	0.15	0.09	≤1.0	离子计	mg/L
耗氧量	0.68	0.74	≤2.0	/	mg/L
氨氮	0.06	0.08	≤0.10	紫外可见分光光度计	mg/L
总硬度	119	258	≤300	/	mg/L
六价铬	0.004(L)	0.004(L)	≤0.01	紫外可见分光光度计	mg/L
镉	0.0008(L)	0.0008(L)	≤0.001	全谱直读型电感耦合等离子体发射光谱仪	mg/L
铜	0.002(L)	0.002(L)	≤0.05	全谱直读型电感耦合等离子体发射光谱仪	mg/L
镍	0.001(L)	0.001(L)	≤0.002	全谱直读型电感耦合等离子体发射光谱仪	mg/L
铅	0.0025(L)	0.0025(L)	≤0.005	原子吸收分光光度计	mg/L
汞	0.00004(L)	0.00004(L)	≤0.0001	原子荧光光度计	mg/L
砷	0.0003(L)	0.0003(L)	≤0.001	原子荧光光度计	mg/L
样品信息	采样位置: BPW(梅州)车轴有限公司地下水1#(厂内, E:116°7'46.53", 24°21'40.33")、 地下水2#(厂外, E:116°7'51.29", 24°21'57.42") 采样方式: 瞬时                      保存方式: 避光冷藏 感官描述: 地下水1#样品为无色、无味、无浮油、微浊液体 地下水2#样品为无色、无味、少浮油、微浊液体				
参考标准	《地下水质量标准》(GB/T 14848-2017) II类标准				
注: 1、对参考标准如有异议, 以行政管理部门核定为准。 2、当测定结果低于检出限时, 以在检出限后加“(L)”表示。 3、采样点位布置见附图。					

地址: 揭阳市揭东区曲溪镇三友村路段206国道西侧办公楼南楼首层101号铺

电话: 0663-3933928    传真: 0663-3271008    网址: <http://www.yuefengjc.com>

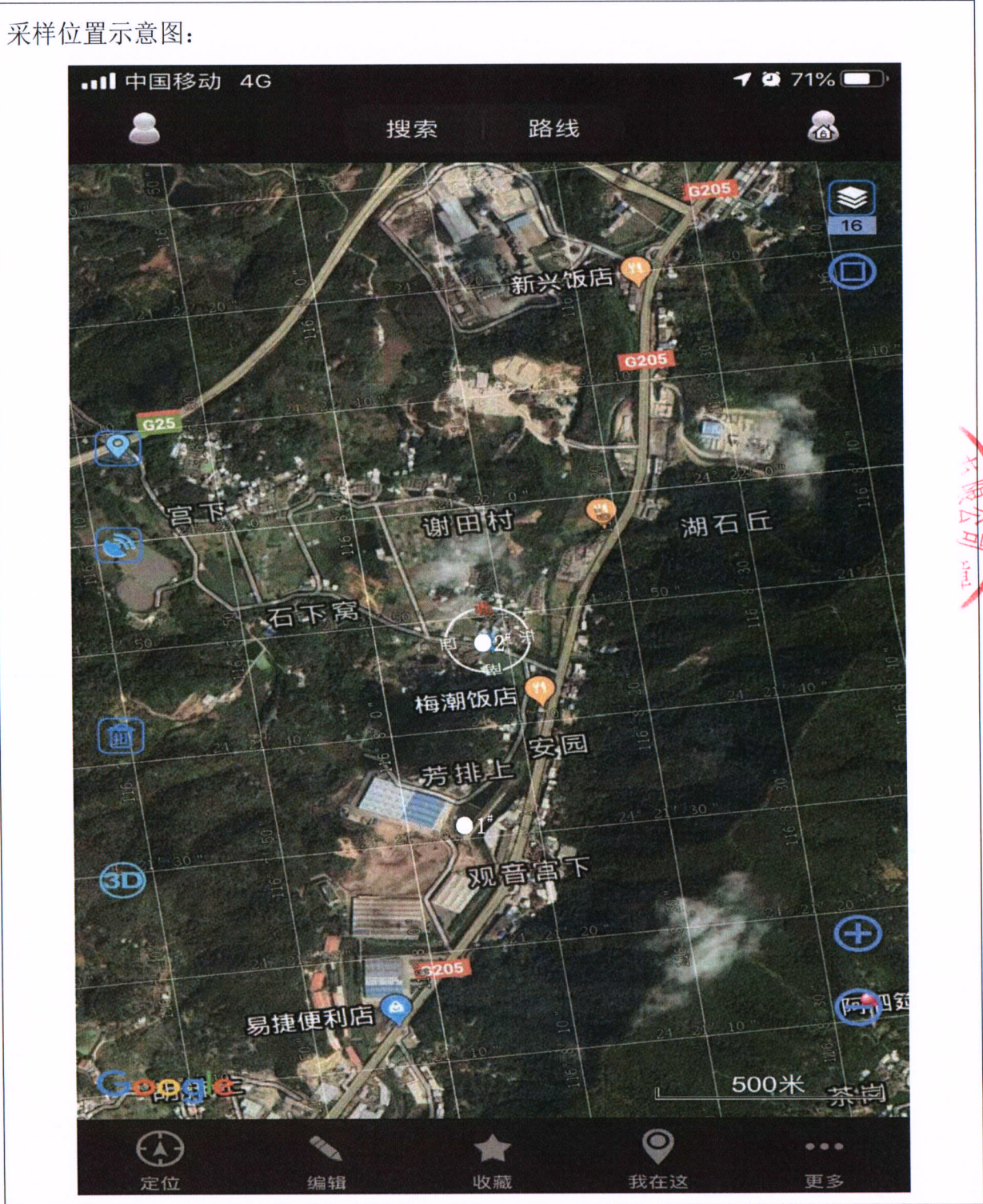


# 检测报告

TEST REPORT

## 四、附图

采样位置示意图：



\*\*\*\*\*报告结束\*\*\*\*\*

地址：揭阳市揭东区曲溪镇三友村路段206国道西侧办公楼南楼首层101号铺

电话：0663-3933928 传真：0663-3271008 网址：<http://www.yuefengjc.com>