

梅州市梅县区不动产登记中心

公 告

依据广东省梅州市梅县区人民法院{(2026)粤 1403 民初 354 号}民事判决书和广东省梅州市梅县区人民法院{(2026)粤 1403 执 592 号}协助执行通知书，将梅州市梅县区华慧苑房地产开发有限公司名下位于梅州市梅县区新城办乖子渡华慧园 A1 栋 106（华慧园 A1 栋 6 号店）、107（华慧园 A1 栋 7 号店）、108（华慧园 A1 栋 8 号店）号店铺的不动产权证办理给申请执行人叶杏忠。

因其房屋权属证明书发放时间为 2004 年，距今 2026 年共计 22 年，经历时间较长，为确保权属的清晰，保证登记结果的准确性，现对上述情况予以公告。请自本公告发布之日起十五个工作日内（2026 年 6 月 26 日之前）将异议书面材料送达本中心。逾期无人提出异议或者异议不成立的，不动产登记机构将予以登记。

异议书面材料送达地址：梅县区府前大道 41 号梅州市自然资源局梅县分局三楼不动产登记中心权籍调查部，联系方式：0753-2589087。

注：附房屋分户图和宗地图。

梅州市梅县区不动产登记中心

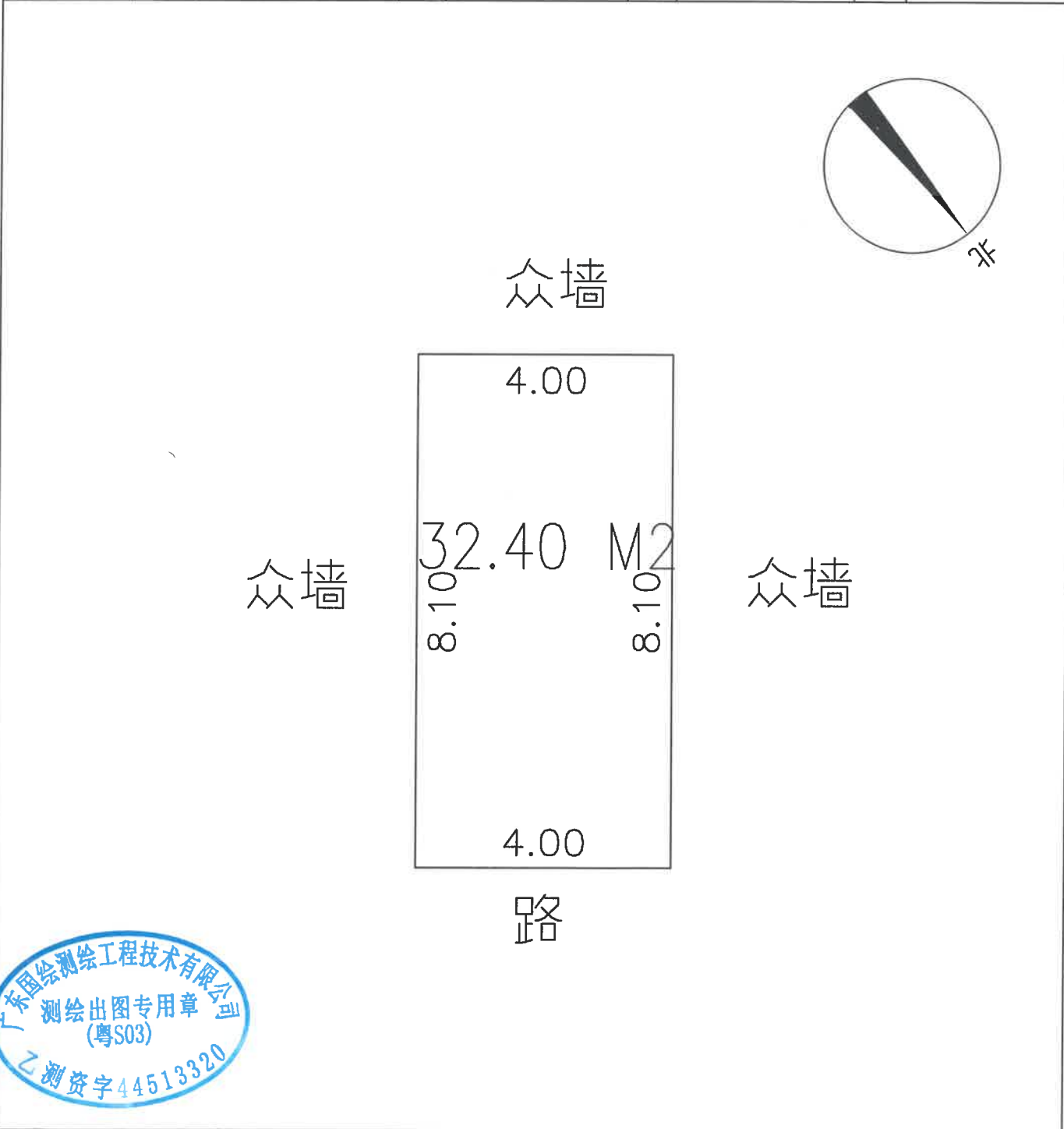
2026 年 6 月 4 日



房产分户图

单位: m . m

不动产 单元代码							建基面积	xxx.xxm ²
							建筑面积	33.36m ²
							套内面积	32.40m ²
							分摊面积	0.96m ²
总层数	9层	结构	钢筋混凝土				用途	商业服务
坐落	梅州市梅县区新城办乖子渡华慧园A1栋106号店铺							
四墙归属	东	共有墙	南	共有墙	西	共有墙	北	自墙



广东国绘测绘工程技术有限公司



测绘日期: 2026年05月
审核日期: 2026年05月

1: 200

测绘员: 陈浩霆
审核员: 蒋访友

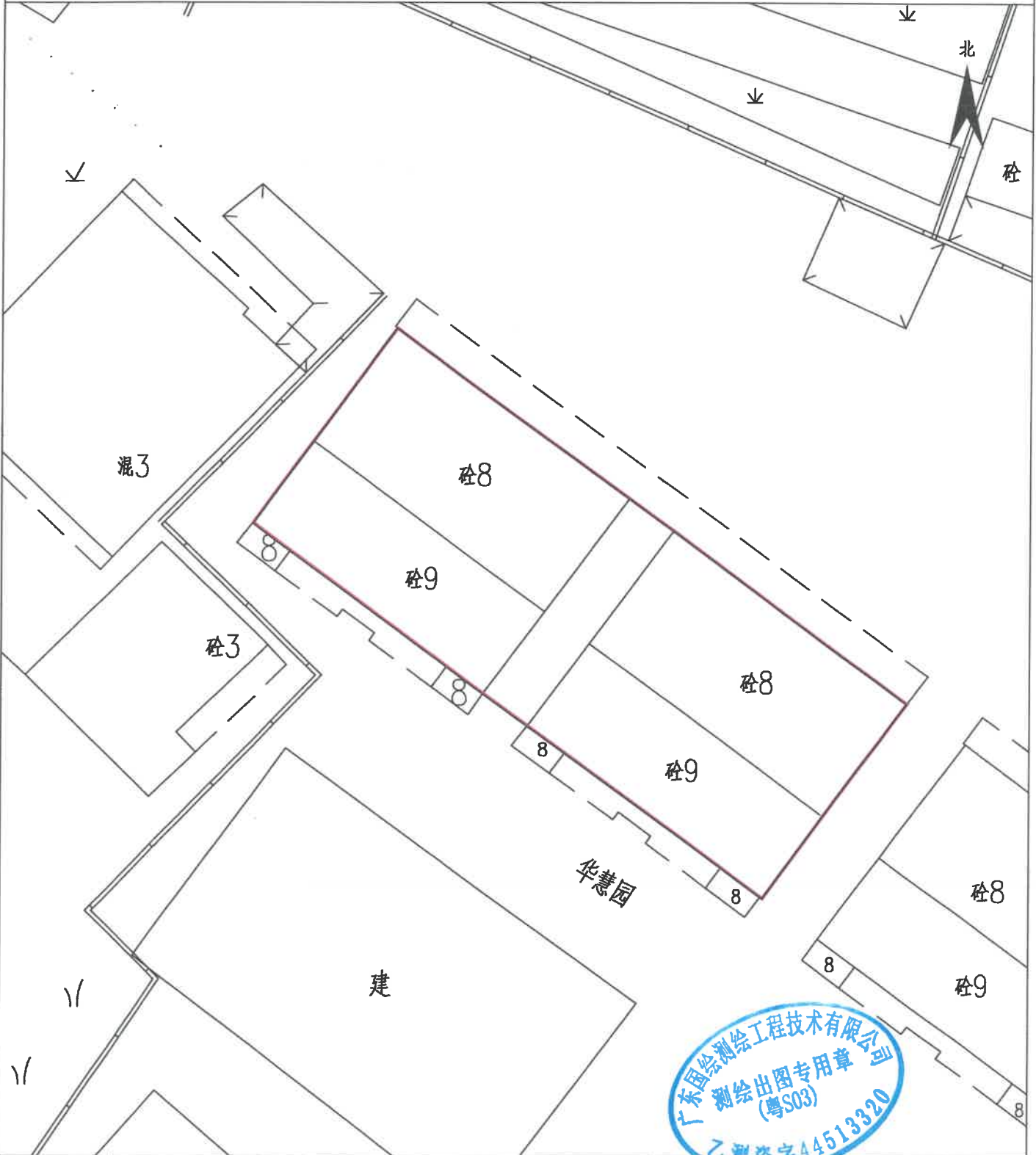
宗地图

单位: m . m²

宗地代码

共有宗地面积: 525.40

座落: 梅州市梅县区新城办乖子渡华慧园A1栋106号店铺



备注

制图编号:
制图日期: 2026年05月23日

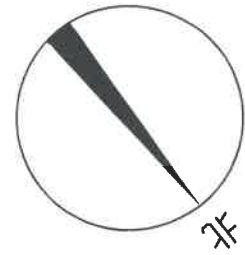
比例尺: 1:500

绘图员: 陈浩霆

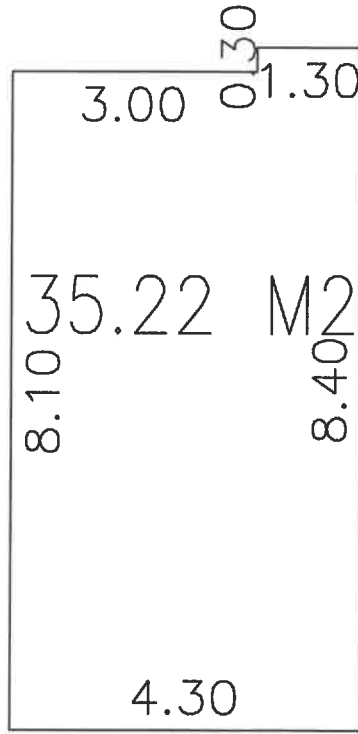
房产分户图

单位: m . m²

不动产 单元代码							建基面积	xxx.xxm ²
							建筑面积	36.26m ²
							套内面积	35.22m ²
							分摊面积	1.04m ²
总层数	9层	结构	钢筋混凝土				用途	商业服务
坐落	梅州市梅县区新城办乖子渡华慧园A1栋107号店铺							
四墙归属	东	共有墙	南	共有墙	西	共有墙	北	自墙



众墙



众墙

众墙

路

广东国绘测绘工程技术有限公司



测绘日期: 2026年05月
审核日期: 2026年05月

1: 200

测绘员: 陈浩鑫
审核员: 蒋访友

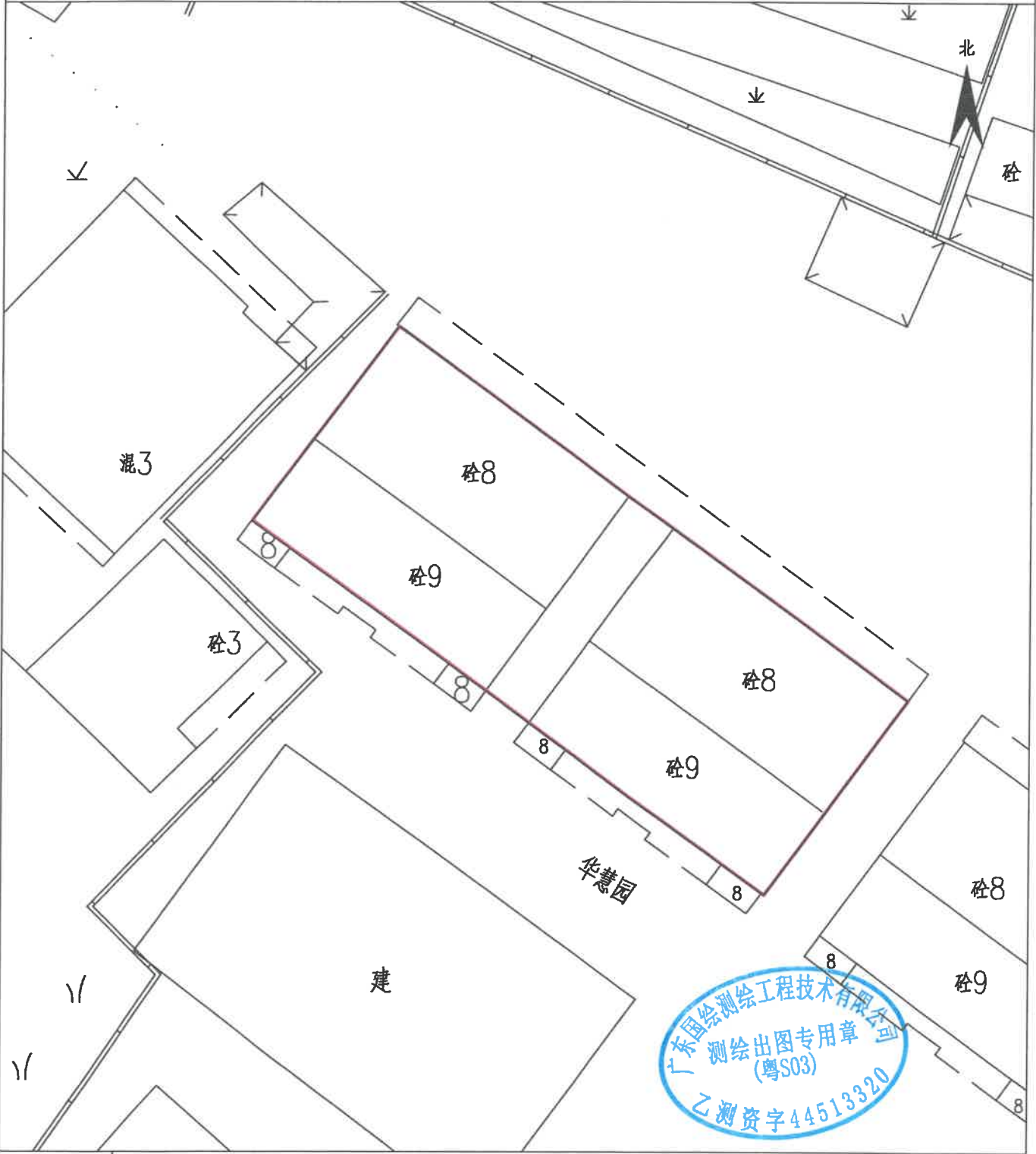
宗地图

单位: m . m²

宗地代码

共有宗地面积: 525.40

座落: 梅州市梅县区新城办乖子渡华慧园A1栋107号店铺



备注

制图编号:

比例尺: 1:500

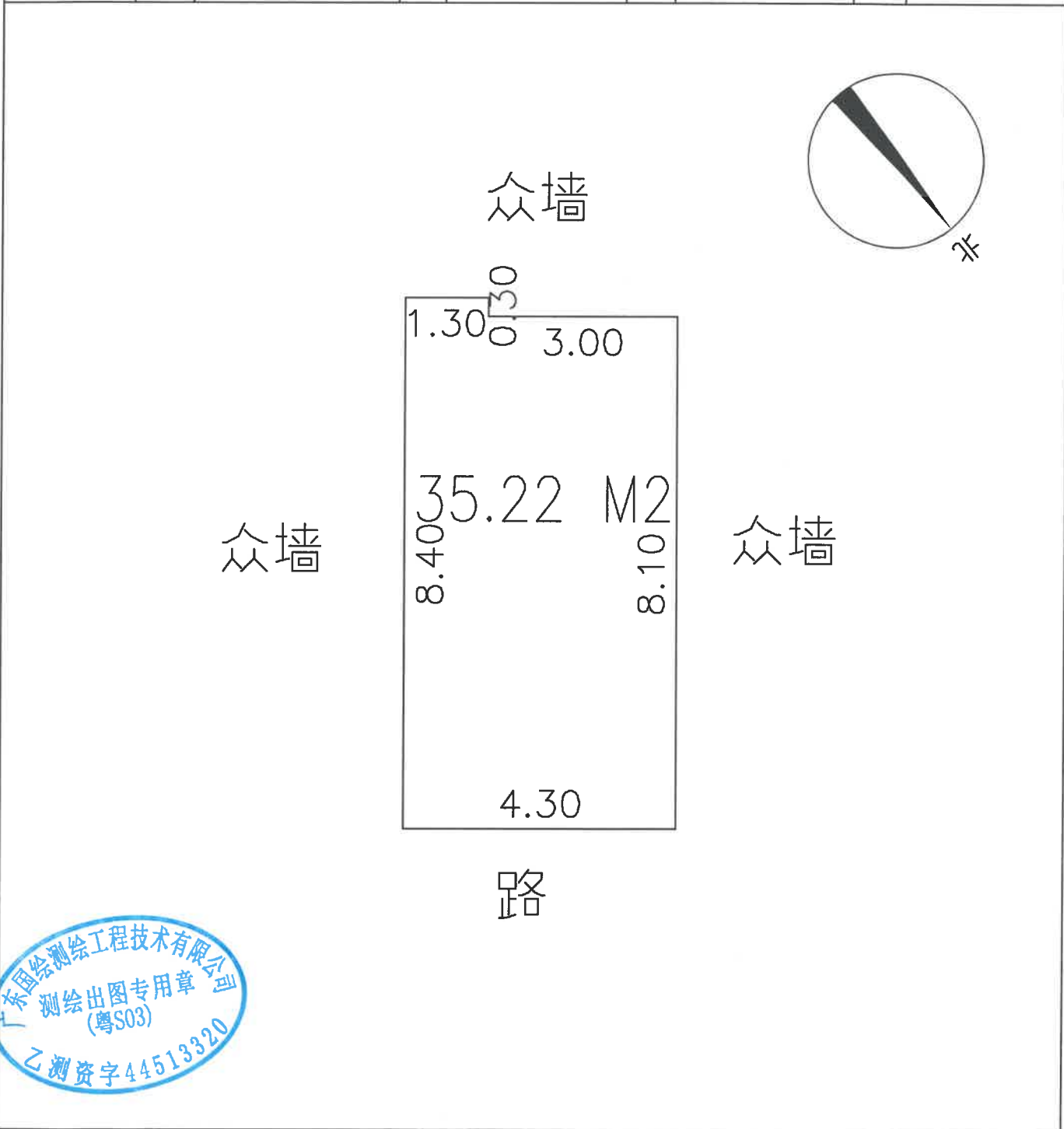
绘图员: 陈浩霆

制图日期: 2026年05月23日

房产分户图

单位: m . m²

不动产 单元代码					建基面积	xxx.xxm ²		
					建筑面积	36.26m ²		
					套内面积	35.22m ²		
					分摊面积	1.04m ²		
总层数	9层	结构	钢筋混凝土			用途	商业服务	
坐落	梅州市梅县区新城办乖子渡华慧园A1栋108号店铺							
四墙归属	东	共有墙	南	共有墙	西	共有墙	北	自墙



广东国绘测绘工程技术有限公司



测绘日期: 2026年05月
审核日期: 2026年05月

1: 200

测绘员: 陈浩霆
审核员: 蒋访友

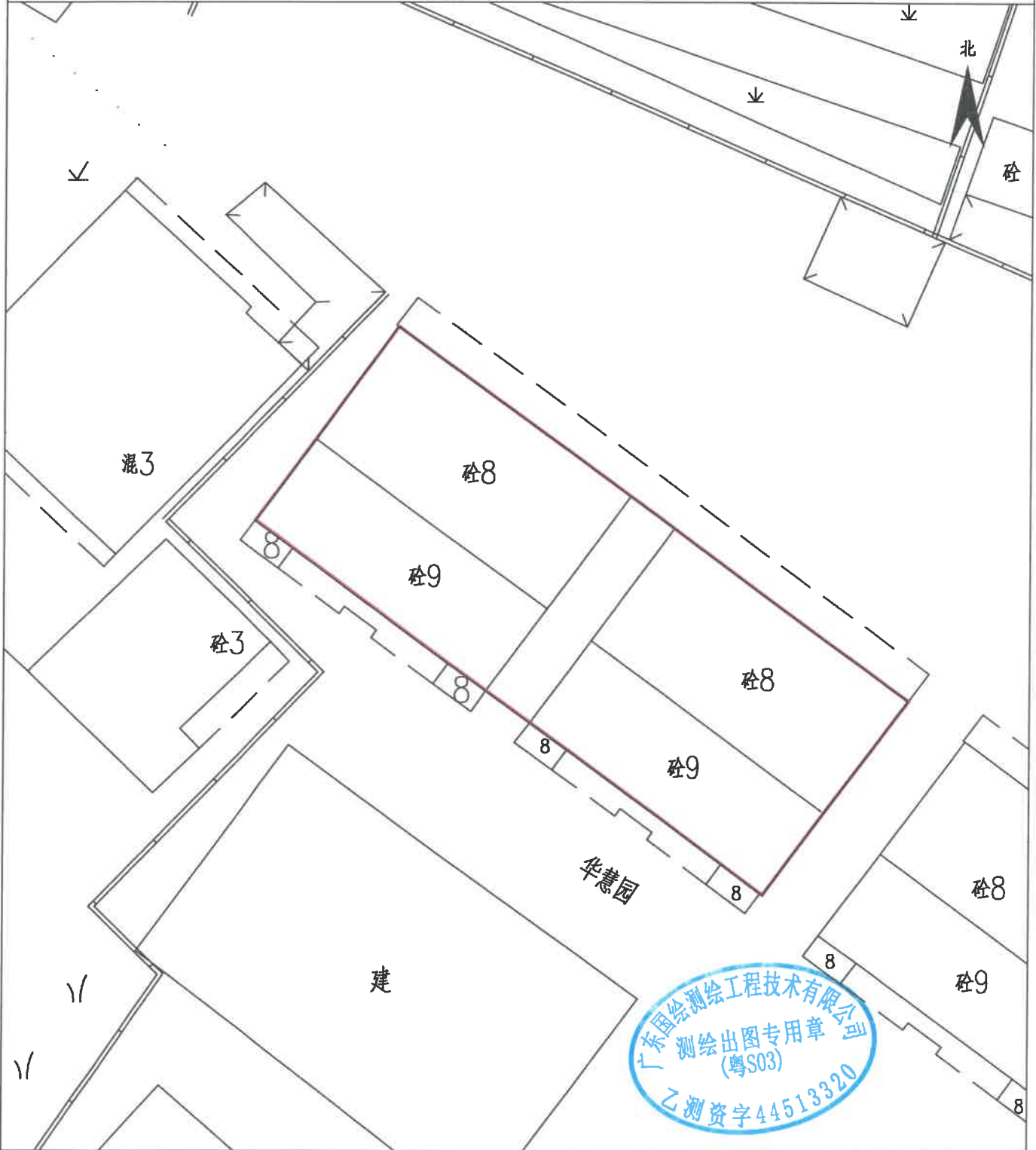
宗地图

单位: m . m²

宗地代码

共有宗地面积: 525.40

座落: 梅州市梅县区新城办乖子渡华慧园A1栋108号店铺



备注

制图编号:

比例尺: 1:500

绘图员: 陈浩霆

制图日期: 2026年05月23日