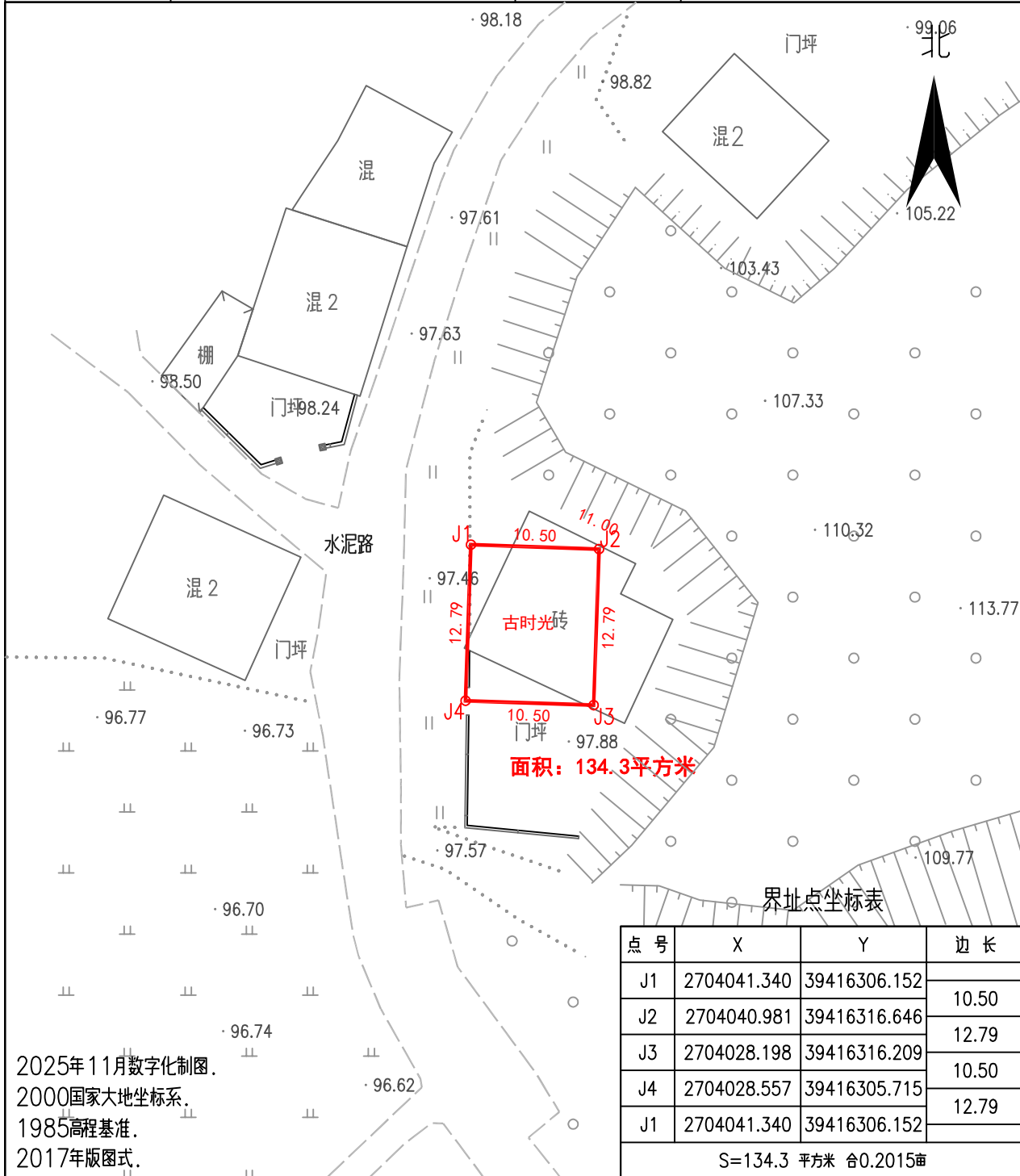


第二次测量红线图

宗 地 图

单位：米,平方米

| | | | |
|-------|-----------------|--------|-------|
| 测绘编号： | JT2025045 | 土地权利人： | 古时光 |
| 坐落位置： | 梅县区域东镇莲塘村龙兴围32号 | 宗地面积： | 134.3 |



| | |
|----|---------------------------|
| 备注 | 红线范围为所在位置，实测宗地面积134.3平方米。 |
|----|---------------------------|

测绘日期：2025年11月29日

测绘员：苏彬

1:500

审核日期：2025年11月30日

审 核：肖慧佳