







设计文件

项目名称	古时光自建房
建设单位	古时光
设计阶段	报建图

[illegible]

城乡规划	甲级	编号	自资设甲字Z2440603
建筑工程	甲级	编号	A144001127
房屋建筑工程施工监理	甲级	编号	E244002026
风景园林	乙级	编号	A244001124
人防工程	乙级	编号	A244001124
市政工程	乙级	编号	A244001124
岩土工程勘察	乙级	编号	B244069990
工程咨询	乙级	编号	乙咨设乙字Z244010021

会 签	
COORDINATION	
建 筑 ARCHI.	
园 林 GARDEN.	
结 构 STRUCT.	
给排水 PLUMBING	
电 气 ELEC.	
暖通/燃气 HVAC/GAS	

审 定 APPROVED BY	雷志文	
审 核 EXAMINED BY	谢奎	
项目负责 CAPTAIN	雷志文	
专业负责 CHIEF ENGL.	黄俊强	
校 对 CHECKED BY	吴彬彬	
设 计 DESIGNED BY	钟仕俊	
	印刷 PRINT	签 署 SIGNATURE

建设单位 CLIENT		古时光	
建设地点 SITE 梅县区城镇莲塘村龙兴围32号			
工程名称 PROJECT		古时光自建房	
子项—单体名称 SUBPROJECT—UNIT			
图 名 TITLE		规划总平面图	
设计号 CONTRACT No.			
版次 EDITION No.		日期 DATE	2026.01
图别 DRAWING TYPE		图号 DRAWING No.	01
归档纪录： ARCHIVES:		A-2-0001.jpg	

建筑设计说明(一)

一. 建筑概况:

工程名称	古时光自建房				
建设单位	古时光			工程地点	梅县区城东镇莲塘村龙兴围32号
建筑基底面积	114.70m ²	建筑高度	10.4M	结构形式	现浇钢筋混凝土结构
总建筑面积	312.21m ²	地上建筑层数	3层	建筑分类	多层居住建筑
一层建筑面积	114.70m ²	抗震设防烈度	7度		
二层建筑面积	117.41m ²				
三层建筑面积	80.10m ²				

二. 设计依据

1. 五华县城乡规划局批复的《建设工程设计方案审批意见书》《建设用地规划许可证》	
2. 建设单位提供的设计任务书、地块宗地图（电子文件），岩土工程勘察报告	
3. 现行的国家有关建筑设计规范、规程和规定	
《工程建设标准强制性条文—房屋建筑部分》（2013年版）	《消防设施通用规范》GB55036—2022
《民用建筑设计统一标准》GB 50352—2019	《建筑防火封堵应用技术标准》GB/T51410—2020
《建筑设计防火规范》GB 50016—2014（2018年版）	《建筑与市政工程防水通用规范》GB 55030—2022
《建筑内部装修设计防火规范》GB 50222—2017	《建筑与市政工程无障碍通用规范》GB 55019—2021
《屋面工程技术规范》GB 50345—2012	《无障碍设计规范》GB 50763—2012
《倒置式屋面工程技术规程》JGJ 230—2010	《建筑环境通用规范》GB 55016—2021
《预拌砂浆》GB/T 25181—2010	《建筑节能与可再生能源利用通用规范》GB55015—2021
《建筑防火通用规范》GB 55037—2022	《市容环卫工程项目规范》GB55013—2021
《民用建筑通用规范》GB 55031—2022	
《住宅设计规范》GB 50096—2011	
《住宅建筑规范》GB 50368—2005	

4. 现行国家、广东省和梅州市有关建筑设计规范和规定

三. 标高单位及其它


1. 本文件中除特别说明外，标高以米为单位，其他尺寸以毫米为单位。
2. 各层楼地面标注标高除特别说明外，均为建筑完成面标高。
3. 本工程± 0.000 标高相当于绝对标高详见总图。坐标为梅州市独立坐标系。
4. 本文件须与结构、给排水、电气、通风与空调等有关专业文件配合使用。
5. 本文件未经施工图审查机构审查合格并向建设行政主管部门备案，不得用于施工。用于施工前应进行技术交底和图纸会审。
6. 项目建设除执行本文件外，还应执行国家现行的有关标准规范及项目所在地的有关法规政策、标准规范。

四. 建筑主要用材及构造做法要求

4.1 砂浆
4.1.1 所有砌筑和装饰砂浆均采用符合《绿色建材评价标识管理办法》的预拌混凝土与预拌砂浆，不得现场搅拌砂浆。

4.1.2 预拌砂浆的使用应符合《预拌砂浆应用技术规程》JGJ/T223的相关规定，不同品种、规格不应混合使用。		
4.1.3 预拌砂浆与传统砂浆的对应关系参见下表：		
注：标记第一位：W—湿拌，D—干混； 标记第二位：M—砌筑，P—抹灰，S—地面，W—防水。		
砂浆品种	砂浆标记	对应传统砂浆
预拌砌筑砂浆	WM M5、 DM M5	M5 混合砂浆、M5 水泥砂浆
	WM M7.5、 DM M7.5	M7.5 混合砂浆、M7.5 水泥砂浆、专用砂浆
	WM M10、 DM M10	M10 混合砂浆、M10 泥砂浆、专用砂浆
	WM M15、 DM M15	M15 水泥砂浆
预拌抹灰砂浆	WP M10、 DP M10	1:1:4 混合砂浆
	WP M15、 DP M15	1:3 水泥砂浆
	WP M20、 DP M20	1:2 水泥砂浆、1:2.5 水泥砂浆、1:1:2 混合砂浆
预拌地面砂浆	WS M15、 DS M15	1:3 水泥砂浆、1:4 水泥砂浆
	WS M20、 DS M20	1:2 水泥砂浆
预拌防水砂浆	WW M15、 DW M15	抗渗等级：P6、P8、P10
	WW M20、 DW M20	

4.2 墙体
4.2.1 外墙
• 外墙：采用200厚、强度A5.0、密度级别B07、加气混凝土砌块，M7.5专用砂浆砌筑。
4.2.2 内墙
• 楼梯间墙、分户墙：采用200厚、强度A5.0、密度级别B07、加气混凝土砌块，M7.5专用砂浆砌筑。
• 房间、卫生间隔墙：采用120厚、强度A5.0、密度级别B07、加气混凝土砌块，M7.5专用砂浆砌筑。
4.2.3 墙体防水、防潮、防裂
• 屋面、雨篷、有水房间（如卫生间）、阳台、外走廊、露台、空调外挑板墙体做200高C20的混凝土墙基，厚与墙体相同。
其它加气混凝土墙体底部应先砌实心砖，高度200mm，宽度同墙厚。
• 墙体稳定性要求：墙体长度 >5m 及悬挑梁上墙体端部及每3米立构造柱与梁板拉结。墙高超过4.0m时，应在墙高中部加设圈梁或钢筋混凝土配筋带。
• 墙与柱子交接处及内外墙交接处应沿高度每0.5m 设2条拉结筋，拉结筋及伸入墙内长度详见结施说明。
• 外墙找平层设分隔缝，竖向间距6m，水平向4m，缝宽10mm，缝内嵌填5mm厚密封胶材料。
• 凡墙体不同材料交接处墙基加挂一层钢丝网（Φ1@20x20）拉接，搭接宽度200mm，内墙管线开槽并排走管大于两根处也应挂钢丝网。
• 当外墙采用空心砖或加气混凝土砌块等新型材料时，应按DBJ15—19—97要求全面挂金属网。



HONG YU

广东鸿宇建筑与工程设计顾问有限公司

HONG YU ARCHITECTURAL&ENGINEERING
DESIGNING CONSULTANTS LTD

注册建筑师	甲级	编号	自资理甲字第2240668
建筑工程	甲级	编号	A144001127
房屋建筑工程监理	甲级	编号	E244007028
风景园林	乙级	编号	A244001124
人防工程	乙级	编号	A244001124
市政工程	乙级	编号	A244001124
岩土工程勘察	乙级	编号	B244069990
工程造价	乙级	编号	乙预23022010021

会 签	
COORDINATION	
建 筑	
ARCHT.	
园 林	
GARDEN.	
结 构	
STRUCT.	
给排水	
PLUMBING	
电 气	
ELEC.	
暖通/燃气	
HVAC/GAS	

审 定	雷志文	
APPROVED BY		
审 核	谢奎	
EXAMINED BY		
项目负责	雷志文	
CAPTAIN		
专业负责	黄俊强	
CHIEF ENGL.		
校 对	吴彬彬	
CHECKED BY		
设 计	钟佳俊	
DESIGNED BY		
	印刷体	签 署
	PRINT	SIGNATURE

建设单位	古时光
CLIENT	
建设地点	梅县区城东镇莲塘村龙兴围32号
SITE	
工程名称	古时光自建房
PROJECT	
子项—单体名称	
SUBPROJECT-UNIT	
图 名	建筑设计说明（一）
TITLE	
设计号	
CONTRACT No.	
版次	日期
EDITION No.	DATE 2026. 01
图别	图号
DRAWING TYPE	DRAWING No. 02
归档纪录:	
ARCHIVES:	八二条吗.jpg

建筑设计说明(二)



广东鸿宇建筑与工程设计顾问有限公司

HONG YU ARCHITECTURAL&ENGINEERING
DESIGNING CONSULTANTS LTD

建筑	甲级	编号	自资理甲字22440608
建筑工程	甲级	编号	A144001127
房屋建筑工程监理	甲级	编号	E244007028
风景园林	乙级	编号	A244001124
人防工程	乙级	编号	A244001124
市政工程	乙级	编号	A244001124
岩土工程勘察	乙级	编号	B244069990
工程造价	乙级	编号	乙预230222010021

会 签 COORDINATION	
建 筑 ARCHT.	
园 林 GARDEN.	
结 构 STRUCT.	
给排水 PLUMBING	
电 气 ELEC.	
暖通/燃气 HVAC/GAS	

--	--	--


审 定 APPROVED BY	雷志文	
审 核 EXAMINED BY	谢奎	
项目负责 CAPTAIN	雷志文	
专业负责 CHIEF ENGL.	黄俊强	
校 对 CHECKED BY	吴彬彬	
设 计 DESIGNED BY	钟佳俊	
	印刷体 PRINT	签 署 SIGNATURE

建设单位 CLIENT		古时光	
建设地点 SITE		梅县区城东镇莲塘村龙兴围32号	
工程名称 PROJECT		古时光自建房	
子项—单体名称 SUBPROJECT-UNIT			
图 名 TITLE		建筑设计说明(二)	
设计号 CONTRACT No.			
版次 EDITION No.		日期 DATE	2026. 01
图别 DRAWING TYPE	报 建	图号 DRAWING No.	03
归档纪录: ARCHIVES:		八二番嘛.jpg	

4.3 楼地面	<ul style="list-style-type: none">所有门窗的小五金配件必须齐全,不得遗漏。门窗框与洞口之间缝隙填充及密封材料等均应符合有关规范要求。外墙推拉窗均应加设防窗扇脱落的限位装置、排水构造。外墙推拉门、推拉窗的门窗扇均应设置防止从室外侧拆卸的装置。门窗框、扇、玻璃所选材料及颜色详见门窗表。并应由施式方提出样板(或色板),与参建方会商确定后,再行订货、施工。楼梯间通向屋面的门,应安装内侧和外侧都可随时方便开启的门锁和闭门器。
<ul style="list-style-type: none">楼面结构层:现浇混凝土板。地面结构层:素土分层夯实(每层夯实厚度不超过250厚),捣100厚C15混凝土。室内地面混凝土垫层纵横设置伸缩缝(纵向平头缝,横向假缝)分仓大小为6mX6m,缝宽20mm,建筑密封膏填充。细石混凝土地面面层划分6mX6m分格缝,分格缝与垫层缩缝对齐,缝宽20mm,建筑密封膏填充。楼板应做隔声处理,经过隔声处理后楼板的计权标准化撞击声压级不应大于75dB。(楼板隔声做法详见构造做法表)除特殊注明外,在卫生间完成面最高处均比该楼层标高低 20mm;外廊及开敞前室完成面最高处比该楼层标高低20mm,并以1%的坡度坡向地漏。	五. 防水工程 <ul style="list-style-type: none">防水工程均应按《建筑与市政工程防水通用规范》GB 55030-2022相关规定设防和施工。防水材料均应采用非焦油型,防水卷材宜采用冷粘贴工艺施工,防水施工时基层含水率应≤9%,且在雨天和4级风以上天气不得施工。
	5.1 地下室防水 <ul style="list-style-type: none">地下室防水工程应按《地下工程防水技术规范》GB50108-2008 执行。防水设防等级: I级,设防标准采用抗渗钢筋混凝土。自防水钢筋砼抗渗等级 ≥ P8,钢筋砼抗渗等级及厚度详结施。设防要求及质量保证措施:地下室侧壁迎水面防水层设防高度应比室外地坪高出 500mm,迎水面防水层必须作保护层。底板迎水面的混凝土垫层厚度≥150mm,强度≥C15。自防水混凝土结构厚度≥250mm,变形缝处≥300mm;迎水面钢筋保护层厚度≥50mm。所有穿地下室外墙的管道,必须预埋防水穿墙套管。结构上的埋设件应预埋,埋设件端部或预留孔(槽)底部的混凝土厚度不得小于250mm。防水混凝土应连续浇筑,不宜留设施工缝。当必须留缝时,应留在高出底板表面不小于300mm的墙体上。地下室后浇带、柱头、变形缝、施工缝等各部位的防水节点做法应按:中南标 11ZJ311 中防水做法。
4.3 建筑装修	
<ul style="list-style-type: none">本工程室内装修除按《建筑构造做法表》规定的装修项目外,其余由室内装修设计确定,不列入本建筑施工范围。二次装修必须符合《建筑内部装修设计防火规范》GB50222-2017要求,同时不能影响结构安全和损害水电设施。各种装修材料的质量、颜色、规格尺寸等应由施式方提出样板(或色板),与参建方会商确定后,再行订货、施工。砌筑电梯井、风道、烟道、管道竖井内墙面不抹灰,砌筑灰缝须饱满并随砌随原浆勾平缝。有检修门的管道井内壁采用20厚M15水泥砂浆抹平。柱和门洞口阳角处均应做宽50、高2000、厚20的水泥砂浆护角。室内公共区域的墙、柱等处的阳角均应做圆角处理。车道及停车位的墙柱阳角(含防火卷帘门两侧墙角)处应护角,作法参选《汽车库建筑构造》05J927-1第39、40页。有吊顶的房间,其粉刷或装饰面层应做至吊顶标高以上100mm处。门窗油漆及铁件防腐要求:木材表面满刮腻子磨光后,刷底漆两遍面漆两遍;金属材料表面除锈后,刷防锈漆两遍面漆两遍;预埋木砖满浸防腐油,木材与墙(砼)接触的面刷防腐油两遍;非露明铁件除锈后刷两遍防锈漆。	5.2 屋面防水 <ul style="list-style-type: none">防水设防等级: I级,三道柔性设防,其中卷材防水层不应少于1道(详见屋面构造做法),防水合理使用年限不得少于 20 年。设防做法为倒置式屋面做法。倒置式屋面保温层的厚度为建筑节能计算值厚度增加25%后的厚度。屋面找平层应设分格缝,纵横间距不大于6m,缝宽为10~20mm,并嵌填密封材料。屋面的墙体根部均做300mm高C20混凝土墙基厚度与墙体相同。在突出屋面结构的交接处以及基层的转角处均应做成圆弧形,半径不宜小于130mm,再将柔性防水层翻起,高出建筑完成面250。突出屋面的构造(女儿墙、屋面墙基、变形缝、柱、管道、屋面上设备支座等)的交接处,防水卷材均应卷至屋面泛水高度约300mm,并增设与防水层同材质,同厚度的防水卷材或涂膜的附加防水层。交接处泛水的构造做法参照中南标:15ZJ201第34-41页。卷材搭缝口应采用与卷材材质相当、材性相容的密材料封严。屋面宜采用结构找坡;当屋面单向坡长大于9m时,应采用结构找坡;排水坡度≥3%。当屋面采用材料找坡时,坡度≥3%,最薄处厚度不小于30mm。找坡材料宜用1:8水泥陶粒等轻质材料或保温材料。天沟檐沟纵向坡度≥1%;女儿墙顶横向排水坡度为≥6%,并向内倾斜。屋面排水方向遇到反梁处,需在反梁上预留过水孔,并预埋 50不锈钢保温套管,管底与屋面齐平。
4.4 门窗工程	
<ul style="list-style-type: none">门窗施工应执行《铝合金门窗》GB / T 8478-2020 。幕墙施工应执行《建筑幕墙》GB / T21086-2007,《玻璃幕墙工程技术规范》JGJ 102-2003。本工程所注门窗尺寸除另有说明外,均为洞口尺寸。所有门窗在制作之前,均应现场核对洞口尺寸后方可施工。铝合金门窗、玻璃幕墙型材及玻璃厚度由专业厂家计算确定,并对其安全质量负责,除满足节能计算书要求外,不得小于如下规定: 玻璃厚度:门8mm,窗5mm。 铝合金型材壁厚:外门2.2mm,内门2.0mm;外窗1.8mm,内窗1.4mm;幕墙和玻璃屋顶3.0mm。门窗立樯位置除另说明外,窗一般居墙中,门与开启方向墙面平,卫生间门门扇宜高出地面。外窗的窗檐必须做滴水,窗台必须做泛水内高外低,且应满足窗顶滴水 and 窗台排水的要求。7层及7层以上建筑物外窗、玻璃幕墙、面积大于1.5m²的窗玻璃及玻璃底边离最终装修面小于500mm的落地窗及人员流动大的公共场所,易受碰撞门窗隔断上的玻璃均应采用安全玻璃。倾斜装配窗、各类天窗、采光顶及栏板上的玻璃均应采用钢化夹胶玻璃。人员流动大、门窗开合频繁的公共区域,设置具有缓冲功能的闭门器等措施,防止夹人。主要部位包括但不限于电梯门、大堂入口门、其它主入口门等。	

建筑设计说明(三)

5.3 外墙防水	七. 无障碍设计
<div>• 防水设防等级：Ⅰ级。设防标准：采用两道设防（应设置一道防水砂浆，及一道防水涂料或其他防水材料）（详见构造做法）。</div>	<div>• 建筑无障碍设计应满足《建筑与市政工程无障碍通用规范》、《无障碍设计规范》相应要求。</div>
<div>• 设防要求及质量保证措施：找平层的强度等级应≥M7.5与墙体基面的抗拉粘结强度不宜低于0.4Pa。外墙变形缝必须作防水处理，防水构造做法参照中南标11ZJ111进行施工。外墙有凸凹的部位应做滴水和≥3%泛水处理。</div>	<div>• 建筑、室外场地、城市道路相互之间应设置连贯的无障碍步行系统。</div>
<div>• 外墙防潮：在室内地坪以下60处做20厚1:2水泥防水砂浆防潮层（当为钢筋混凝土构造或此处以下为砌石构造时可不做），</div>	<div>• 无障碍使用的建筑入口、电梯、楼梯、公厕或专厕、轮椅席位等设施处均设置无障碍标志牌，具体见二次深化设计。</div>
<div>室内地坪标高变化处防潮层应重叠搭接200mm宽。</div>	<div>• 轮椅坡道的坡面及楼梯踏面应平整、防滑、无反光；踏面前缘设防滑条。</div>
<div>• 安装外墙上的构配件（空调机座，排气扇孔），管道，螺栓，均应预埋；特别是用砼空心砌块墙体时须在预埋件所在之砌块处，</div>	<div>• 入口平台、门厅及过道供无障碍通行的门口，门内外高差在15mm以下时，采用斜面相接，方便轮椅通行。</div>
<div>用C15砼预先填实，并在预埋件四周嵌以聚合物水泥砂浆。</div>	<div>• 轮椅坡道起点、终点和中间休息平台的水平长度不应小于1500mm。</div>
	<div>• 轮椅坡道侧面临空和栏杆式楼梯时，在栏杆下方宜设高度不小于100mm的安全挡台。</div>
5.4 卫生间、浴室、阳台、厨房防水	<div>• 室外坡道栏杆采用不锈钢栏杆，做法参照《建筑无障碍设施》图集13ZJ301第17页7号。坡道做法参第19页5号。</div>
<div>• 防水设防等级：Ⅰ级， 设防标准：采用两道设防（详见构造做法）。</div>	八. 栏杆及楼梯工程
<div>• 卫生间、浴室的楼、地面应设置防水层，墙面、顶棚应设置防潮层，门口应有阻止积水外溢的措施。</div>	<div>• 阳台、外廊、室内回廊、内天井、上人屋面及室外楼梯等临空处需设置防护栏杆，台阶高度超过0.70m（幼儿园0.3m）侧面临空时</div>
<div>• 顶棚防潮材料：1.0厚聚合物水泥防水涂料。</div>	<div>应有防护设施。栏杆设计应满足《民用建筑设计统一标准》相关规定。</div>
<div>• 设防要求及质量保证措施：内墙应全部做防水处理。地面找坡并坡向地漏（或地沟），找坡坡度≥2%；地漏及穿楼板管道、</div>	<div>• 建筑临空外窗的窗台距楼地面净高低于0.9m，室内需做高度不小于900mm的护栏。</div>
<div>墙体上的设施连接件、穿墙管道等与楼板墙体交接处，均采用聚氨酯建筑密封胶密封。</div>	<div>• 凸窗的开启窗扇窗洞口底距窗台面的净高低于0.90m时，防护栏杆高度从窗台面起算不应低于0.90m。</div>
<div>• 所有竖管及地面与墙转角处均应设附加防水层每边铺出150宽。</div>	<div>• 栏杆应以坚固、耐久的材料制作,并能承受荷载规范规定的水平荷载 栏杆顶部的水平荷载不小于1.0kN/m,竖向荷载取1.2kN/m。</div>
<div>• 住宅卫生间楼地面的防水层在门口处应水平延伸，且向外延伸的长度不小于500mm，向两侧延展的宽度不小于200mm。</div>	<div>• 住宅、托儿所、幼儿园、中小学及其他少年儿童专用活动场所，文化娱乐建筑、商业服务建筑、体育建筑等允许少年儿童进入活动的</div>
<div>公建卫生间遇门口时水平向外延伸门口200mm。</div>	<div>场所的栏杆必须采取防止攀爬的构造。当采用垂直杆件做栏杆时，托儿所、幼儿园其杆件净间距不应大于0.08m; 其它场所杆件净间距</div>
<div>• 淋浴区防水层上翻高度不应小于2米，盥洗池盆等用水处墙面防水层上翻高度不应小于1.2米，墙面其它部位上翻高度不应小于0.25米。</div>	<div>不应大于0.11m。</div>
六. 建筑防火设计	<div>• 户内复式楼梯及走廊栏杆，详国标15J403—1—B43 C2 型。</div>
6.1 建筑构件燃烧性能及耐火极限	<div>封闭梯间或者防烟梯间栏杆参国标15J403—1—B16 A5 型。</div>
<div>• 本工程为钢筋混凝土框架结构，结构柱、梁、板、屋面梁板、疏散楼梯梁板均为不燃烧体，结构柱的最小截面尺寸和梁板的保护层厚度及</div>	<div>有防攀爬要求的参国标15J403—1—B14 A2 型。</div>
<div>耐火极限见结施。</div>	<div>剪刀梯间靠墙扶手详国标15J403—1—E4 K8 型。</div>
6.2 防火分隔	
<div>• 内隔墙应砌至梁、板底部且不应有缝隙。</div>	
<div>• 穿砌体墙的管线预留孔待管线安装后，应采用C25细石砼封堵。</div>	
<div>• 穿钢筋混凝土楼板的管线预留孔待管线安装后，应采用C25细石砼封墙。</div>	
<div>• 建筑幕墙与楼层间的窗槛墙、房间隔墙处的窗间墙，封堵分别做法参见国标图集97J103—1 第16页第14、15号详图。</div>	
<div>• 防火门应能从任何一侧手动开启。走道上的防火门、楼梯间及前室的防火门应设自行关闭和顺序关闭设施。</div>	
<div>• 电梯层门的耐火完整性不应低于2.00h</div>	
<div>• 消防电梯层门的耐火极限不应低于2.00h，消防电梯应符合《消防电梯制造和安装安全规范》GB26465—2021中的规定。</div>	
<div>• 消火栓（除背靠柱子外）均考虑暗装，暗装做法如下：</div>	
<div>镶入墙体消火栓箱体后砌100厚、强度A5.0、密度级别B07、加气混凝土砌块墙体。</div>	




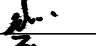

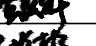
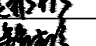
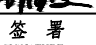
HONG YU

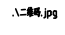
广东鸿宇建筑与工程设计顾问有限公司

HONG YU ARCHITECTURAL&ENGINEERING
DESIGNING CONSULTANTS LTD

建筑	甲级	编号	自资理甲字22440668
建筑工程	甲级	编号	A144001127
房屋建筑工程监理	甲级	编号	E244007028
风景园林	乙级	编号	A244001124
人防工程	乙级	编号	A244001124
市政工程	乙级	编号	A244001124
岩土工程勘察	乙级	编号	B244069990
工程造价	乙级	编号	乙预230222010021

会 签		
COORDINATION		
建 筑		
ARCHI.		
园 林		
GARDEN.		
结 构		
STRUCT.		
给排水		
PLUMBING		
电 气		
ELEC.		
暖通/燃气		
HVAC/GAS		

审 定	BY	雷志文	
APPROVED	BY	雷志文	
审 核	BY	谢奎	
EXAMINED	BY	谢奎	
项目负责		雷志文	
CAPTAIN		雷志文	
专业负责		黄俊强	
CHIEF ENGL.		黄俊强	
校 对		吴彬彬	
CHECKED	BY	吴彬彬	
设 计		钟佳俊	
DESIGNED	BY	钟佳俊	
		印刷体	签 署
		PRINT	SIGNATURE

建设单位	古时光
CLIENT	古时光
建设地点	梅县区城东镇莲塘村龙兴围32号
SITE	梅县区城东镇莲塘村龙兴围32号
工程名称	古时光自建房
PROJECT	古时光自建房
子项—单体名称	
SUBPROJECT-UNIT	
图 名	建筑设计说明(三)
TITLE	建筑设计说明(三)
设计号	
CONTRACT No.	
版次	日期
EDITION No.	DATE 2026. 01
图别	图号
DRAWING TYPE	DRAWING No. 04
归档纪录:	
ARCHIVES:	

建筑构造做法表



广东鸿宇建筑与工程设计顾问有限公司

HONG YU ARCHITECTURAL&ENGINEERING
DESIGNING CONSULTANTS LTD

注册建造师	甲级	编号	自资理甲字22440668
建筑工程	甲级	编号	A144001127
房屋建筑工程监理	甲级	编号	E244007028
风景园林	乙级	编号	A244001124
人防工程	乙级	编号	A244001124
市政工程	乙级	编号	A244001124
岩土工程勘察	乙级	编号	B244069990
工程造价	乙级	编号	乙预230222010021

会 签
COORDINATION

建 筑 ARCH.	
园 林 GARDEN	
结 构 STRUCT.	
给排水 PLUMBING	
电 气 ELEC.	
暖通/燃气 HVAC/GAS	

审 定 APPROVED BY	雷志文	
审 核 EXAMINED BY	谢奎	
项目负责 CAPTAIN	雷志文	
专业负责 CHIEF ENGL.	黄俊强	
校 对 CHECKED BY	吴彬彬	
设 计 DESIGNED BY	钟佳俊	
	印刷体 PRINT	签 署 SIGNATURE

建设单位 CLIENT		古时光	
建设地点 SITE 梅县区城东镇莲塘村龙兴围32号			
工程名称 PROJECT		古时光自建房	
子项—单体名称 SUBPROJECT-UNIT			
图 名 TITLE		建筑构造做法表	
设计号 CONTRACT No.			
版次 EDITION No.		日期 DATE	2026.01
图别 DRAWING TYPE		图号 DRAWING No.	05
归档纪录: ARCHIVES:		<div>扫二维码.jpg</div>	

编号	楼地面	编号	顶棚	编号	屋面	防水材料选用表	
地1 <input type="checkbox"/>	地砖地面 (燃烧性能等级: A) • 地面砖铺实拍平, 水泥浆嵌缝 □ a: 8~10厚抛光砖 (800*800) □ b: 8~10厚防滑耐磨砖 (300*300) □ c: 8~10厚防滑仿古砖 (600*600) • 20厚DS M15干硬性水泥砂浆 • 素水泥浆结合层一遍 • 100厚C15混凝土地面 • 钢筋混凝土楼板	棚1 <input type="checkbox"/>	涂料顶棚 • 钢筋混凝土板底面清理干净 • 素水泥浆甩毛 (内掺环保建筑胶) • 3厚柔性腻子分两遍刮平 • 2厚耐水腻子刮平 • 白色墙漆面层 (一底两面) □ a: 无机涂料 (燃烧性能等级: A) □ b: 乳胶漆 (燃烧性能等级: B1)	屋1 <input type="checkbox"/>	I 级防水隔热地面屋面 (倒置式) • 8厚600*600防滑地砖铺实拍平, 缝宽10, 水泥浆填缝 • 20厚DS M15干硬性水泥砂浆 • 40厚C20配筋细石砼保护层 (掺减水剂, 配双向Φ4@100, 每6m设缝, 缝宽20mm, 密封胶嵌缝) • 干铺聚酯无纺布一层 • 100厚挤塑聚苯板 (节能计算厚度为80厚) (燃烧等级: B1) • 防水层: □ F1, □ F2, □ F3, □ F4 • 刷基层处理剂一遍 • 20厚WS M20水泥砂浆找平 • □ a: 30厚 (最薄处) LC5.0陶粒混凝土找坡3% • 钢筋混凝土屋面板 (□ a: 单向坡>9m时, 结构找坡)	代号	防水构造做法
地3 <input type="checkbox"/>	防水防滑地砖地面 (燃烧性能等级: A) • 8厚防滑地砖铺实拍平, 水泥浆嵌缝 □ a: 8~10厚防滑砖 (600*600) □ b: 8~10厚防滑砖 (300*300) • 20厚DS M15水泥砂浆 • 2.0厚聚合物水泥防水涂料 (Ⅱ型) (四周上翻至完成地面高400mm) • 2厚聚氨酯防水涂料 (四周翻起300mm) • 20厚WW M15防水砂浆找平 (1.0%坡向地漏) • 素水泥浆结合层一遍 • 100厚C15混凝土地面 • 钢筋混凝土楼板	棚2 <input type="checkbox"/>	轻钢龙骨矿棉板吊顶 (燃烧性能等级: A) • 铝合金配套龙骨: 主龙骨中距900~1000, T型龙骨中距600, 横撑中距600, 吊钩双向900~1200 □ a: 15厚600X600矿棉饰板 □ b: 15厚600X600硅酸钙板	屋2 <input type="checkbox"/>	I 级防水隔热轻面屋面 (倒置式) • 40厚C20配筋细石砼表面抹平 (掺减水剂, 配双向Φ4@100, 每6m设缝, 缝宽20mm, 密封胶嵌缝) • 干铺聚酯无纺布一层 • 100厚挤塑聚苯板 (节能计算厚度为80厚) (燃烧等级: B1) • 防水层: □ F1, □ F2, □ F3, □ F4 • 刷基层处理剂一遍 • 20厚WS M20水泥砂浆找平 • □ a: 30厚 (最薄处) LC5.0陶粒混凝土找坡3% • 钢筋混凝土屋面板 (□ a: 单向坡>9m时, 结构找坡)	F1	3.0厚SBS改性沥青防水卷材 (Ⅱ型) 3.0厚SBS改性沥青防水卷材 (Ⅱ型) 2.0厚高聚物改性沥青防水涂料
编号	内墙、踢脚线	编号	外墙	编号	其它	F2	1.5厚自粘无胎高聚物改性沥青防水卷材 1.5厚自粘无胎高聚物改性沥青防水卷材 1.5厚聚氨酯防水涂料
内1 <input type="checkbox"/>	墙漆墙面 • 刷专用界面剂一道 • 15厚WP M15水泥砂浆分两次抹灰 (压入抗裂网格布) • 5厚WP M20水泥砂浆 • 满刮耐水腻子二道 • 白色墙漆面层 (一底两面) □ a: 无机涂料 (燃烧性能等级: A) □ b: 乳胶漆 (燃烧性能等级: B1)	外1 <input type="checkbox"/>	外墙漆墙面 • 喷面层涂料二遍 • 喷底漆涂料一遍 • 满刮耐水腻子二道 • 2.0厚聚合物水泥防水涂料 (Ⅱ型) • 15厚M15水泥防水砂浆抹灰找平 • 刷专用界面剂一遍, 外墙找平层抹灰前钉挂钢丝网 • 加气混凝土砌体 (B07级) • 钢筋混凝土墙柱	散1 <input type="checkbox"/>	混凝土散水 (散水宽700) • 60厚C20混凝土, 面加5厚1:1水泥砂浆压实赶光, 与墙体连接处, 转折处及每6米设缝, 密封胶嵌缝 • 100厚C10素砼垫层 • 素土夯实, 向外找坡4%	F3	3.0厚SBS改性沥青防水卷材 (Ⅱ型) 1.5厚自粘无胎高聚物改性沥青防水卷材 1.5厚聚氨酯防水涂料
内2 <input type="checkbox"/>	釉面砖防水墙面 (燃烧性能等级: A) • 刷专用界面剂一道 • 15厚M15水泥砂浆找平 • 5厚干粉类聚合物水泥防水砂浆 (Ⅱ型) • 5厚1:1聚合物水泥砂浆加水重20%108胶镶贴墙面瓷砖 (贴至吊顶底) 白水泥浆擦缝 □ a: 8厚墙面瓷砖 (600*300) □ b: 面砖做法详二次装修	外2 <input type="checkbox"/>	面砖外墙面 • 面砖 (或4~5厚纸皮砖), 1:1水泥砂浆沟缝或水泥浆擦缝 • 5厚WP M20聚合物水泥砂浆加水重20%108胶镶贴 • 2.0厚聚合物水泥防水涂料 (Ⅱ型) • 15厚M15水泥防水砂浆抹灰找平 • 刷专用界面剂一遍, 外墙找平层抹灰前钉挂钢丝网 • 加气混凝土砌体 (B07级) • 钢筋混凝土墙柱	阶1 <input type="checkbox"/>	台阶/楼梯 □ a: 30厚DS M15干硬性水泥砂浆, 20~40厚花岗岩踏步及踢脚板, 水泥浆擦缝 □ b: 25厚DS M15干硬性水泥砂浆, 8~10厚防滑地砖踏步及踢脚板, 缝宽5~8, 1:1水泥砂浆填缝 □ c: 20厚DS M20水泥砂浆抹面压光 (踏步边缘压两道防滑槽) • 素水泥浆结合层一遍 • 80厚C15混凝土台阶 • 300厚3:7灰土 • 素土夯实	F4	3.0厚SBS改性沥青防水卷材 (Ⅱ型) 3.0厚聚脂胎自粘聚合物改性沥青防水卷材 1.5厚聚氨酯防水涂料
						F5	4厚聚脂胎预铺反粘聚合物改性沥青防水卷材 1.5厚双面粘无胎高聚物改性沥青防水卷材
						F6	3.0厚聚脂胎自粘聚合物改性沥青防水卷材 2.0厚高聚物改性沥青防水涂料
						F7	1.5厚自粘无胎高聚物改性沥青防水卷材 1.5厚聚氨酯防水涂料
						F8	4.0厚SBS改性沥青防水卷材 (Ⅱ型) 2.0厚聚脂胎自粘聚合物改性沥青防水卷材
						F9	4.0厚SBS改性沥青防水卷材 (Ⅱ型) 1.5厚自粘无胎高聚物改性沥青防水卷材
						F10	2.0厚聚合物水泥防水涂料 (Ⅱ型) 15厚M15水泥防水砂浆抹灰找平



广东鸿宇建筑与工程设计顾问有限公司

HONG YU ARCHITECTURAL & ENGINEERING
DESIGNING CONSULTANTS LTD

注册类别	甲级	编号	自资理甲字22440668
建筑工程	甲级	编号	A144001127
房屋建筑工程监理	甲级	编号	E244002028
风景园林	乙级	编号	A244001124
人防工程	乙级	编号	A244001124
市政工程	乙级	编号	A244001124
岩土工程勘察	乙级	编号	B244069990
工程造价	乙级	编号	乙预23022010021

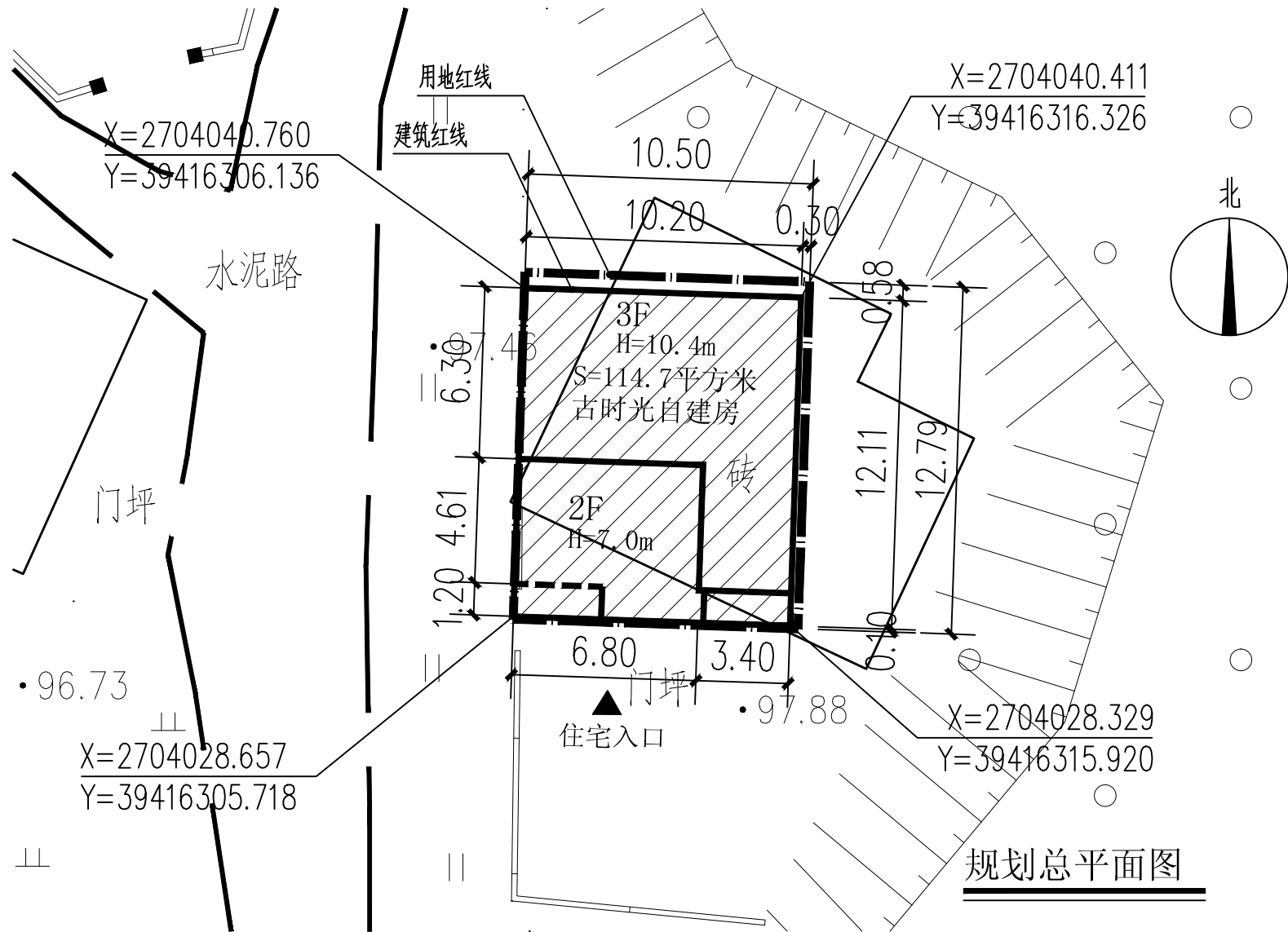
会 签

COORDINATION

建 筑	ARCHT.
园 林	GARDEN.
结 构	STRUCT.
给排水	PLUMBING
电 气	ELEC.
暖通/燃气	HVAC/GAS

审 定	雷志文	
APPROVED BY		
审 核	谢奎	
EXAMINED BY		
项目负责	雷志文	
CAPTAIN		
专业负责	黄俊强	
CHIEF ENGL.		
校 对	吴彬彬	
CHECKED BY		
设 计	钟佳俊	
DESIGNED BY		
	印刷体	签 署
	PRINT	SIGNATURE

建设单位	古时光
CLIENT	
建设地点	
SITE	梅县区城东镇莲塘村龙兴围32号
工程名称	古时光自建房
PROJECT	
子项—单体名称	
SUBPROJECT-UNIT	
图 名	规划总平面图
TITLE	
设计号	
CONTRACT No.	
版次	日期
EDITION No.	DATE 2026.01
图别	图号
DRAWING TYPE	DRAWING No. 06
归档纪录:	
ARCHIVES:	八二番.jpg



1、本建筑高度10.40米:其中一层3.60米、二层3.40米、三层3.40米	图例说明:		经济技术指标及概况:			
2、本建筑物耐火等级设计为二级。	拟建建筑	1	用地红线面积	134.3m ²	总计容建筑面积	312.21m ²
3、本建筑符合《建筑设计防火规范》CB50016—2014(2018年版)规范要求。	住宅入口	2	建筑基底面积	114.70m ²	容积率	2.32
4、图中所标注尺寸以米为单位。标注尺寸均为外墙尺寸。	污水管网	3	总建筑面积	312.21m ²	层数	3层
5、未说明部分按国家相关规范执行。	用地红线		一层建筑面积	114.70m ²	建筑高度	10.40M
6、本图仅用于建筑报建。	房基占地线		二层建筑面积	117.41m ²	备注	自建房
7、H为±0.000至屋面女儿墙或屋檐的高度。	建筑轮廓线		三层建筑面积	80.10m ²	性质	住宅
8、与相邻建筑靠墙、共墙部分不得设置任何门窗及洞口。			屋顶建筑面积			



广东鸿宇建筑与工程设计顾问有限公司

HONG YU ARCHITECTURAL&ENGINEERING
DESIGNING CONSULTANTS LTD

注册规划	甲级	编号	自资理甲字22440608
建筑工程	甲级	编号	A144001127
房屋建筑工程	甲级	编号	E244002028
风景园林	乙级	编号	A244001124
人防工程	乙级	编号	A244001124
市政工程	乙级	编号	A244001124
岩土工程	乙级	编号	B244009990
工程咨询	乙级	编号	乙咨23022010021

会 签

COORDINATION

建 筑	ARCHT.
园 林	GARDEN.
结 构	STRUCT.
给排水	PLUMBING
电 气	ELEC.
暖通/燃气	HVAC/GAS

审 定	APPROVED BY	雷志文	
审 核	EXAMINED BY	谢奎	
项目负责	CAPTAIN	雷志文	
专业负责	CHIEF ENGR.	黄俊强	
校 对	CHECKED BY	吴彬彬	
设 计	DESIGNED BY	钟佳俊	
	印刷体	签 署	
	PRINT	SIGNATURE	

建设单位 古时光
CLIENT

建设地点 梅县县城东莲塘村龙兴围32号
SITE

工程名称 古时光自建房
PROJECT

子项—单体名称
SUBPROJECT-UNIT

图 名 首层平面图 二层平面图
TITLE

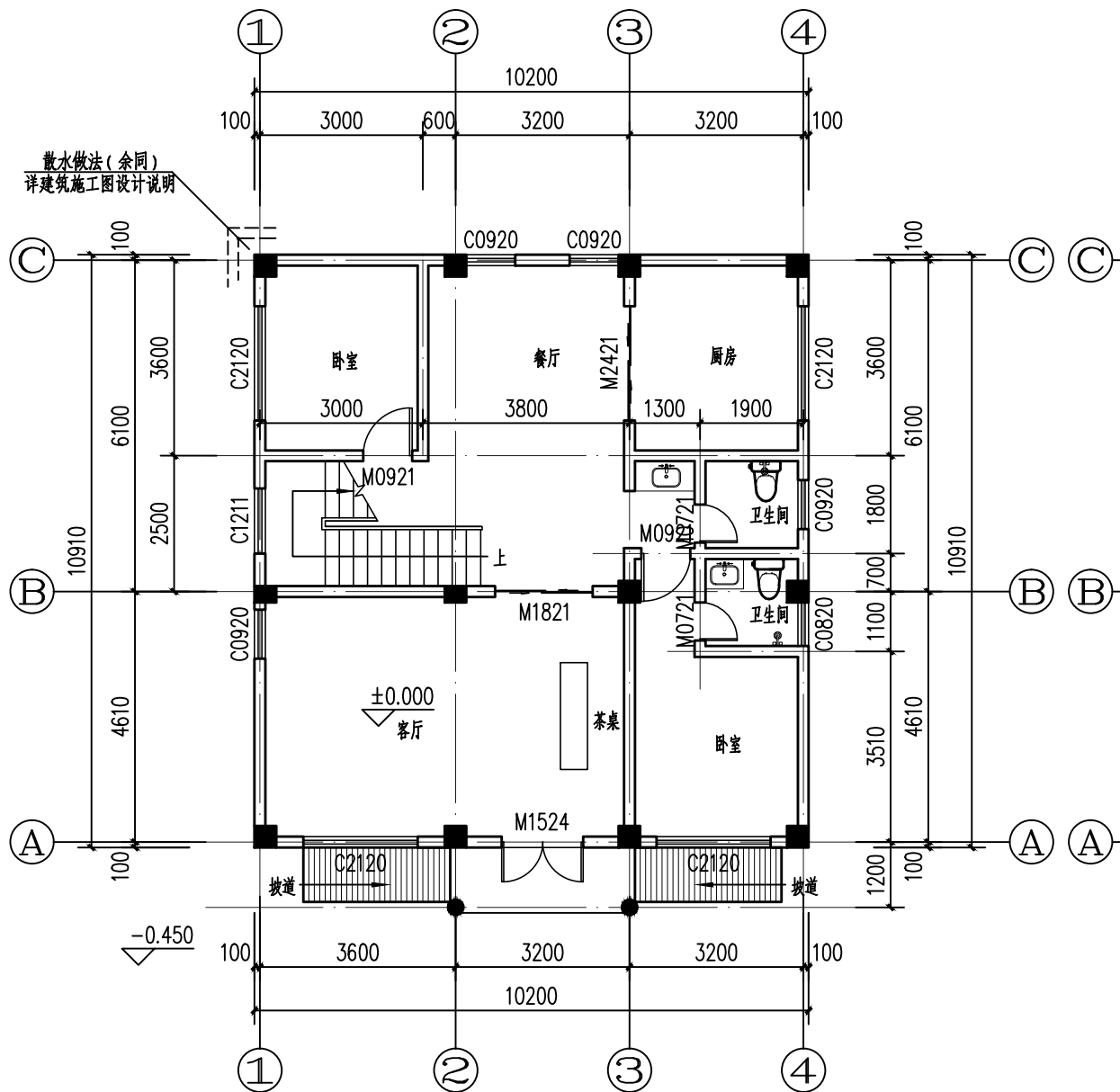
设计号
CONTRACT No.

版次 日期
EDITION No. DATE 2026.01

图别 报建 图号 07
DRAWING TYPE DRAWING No.

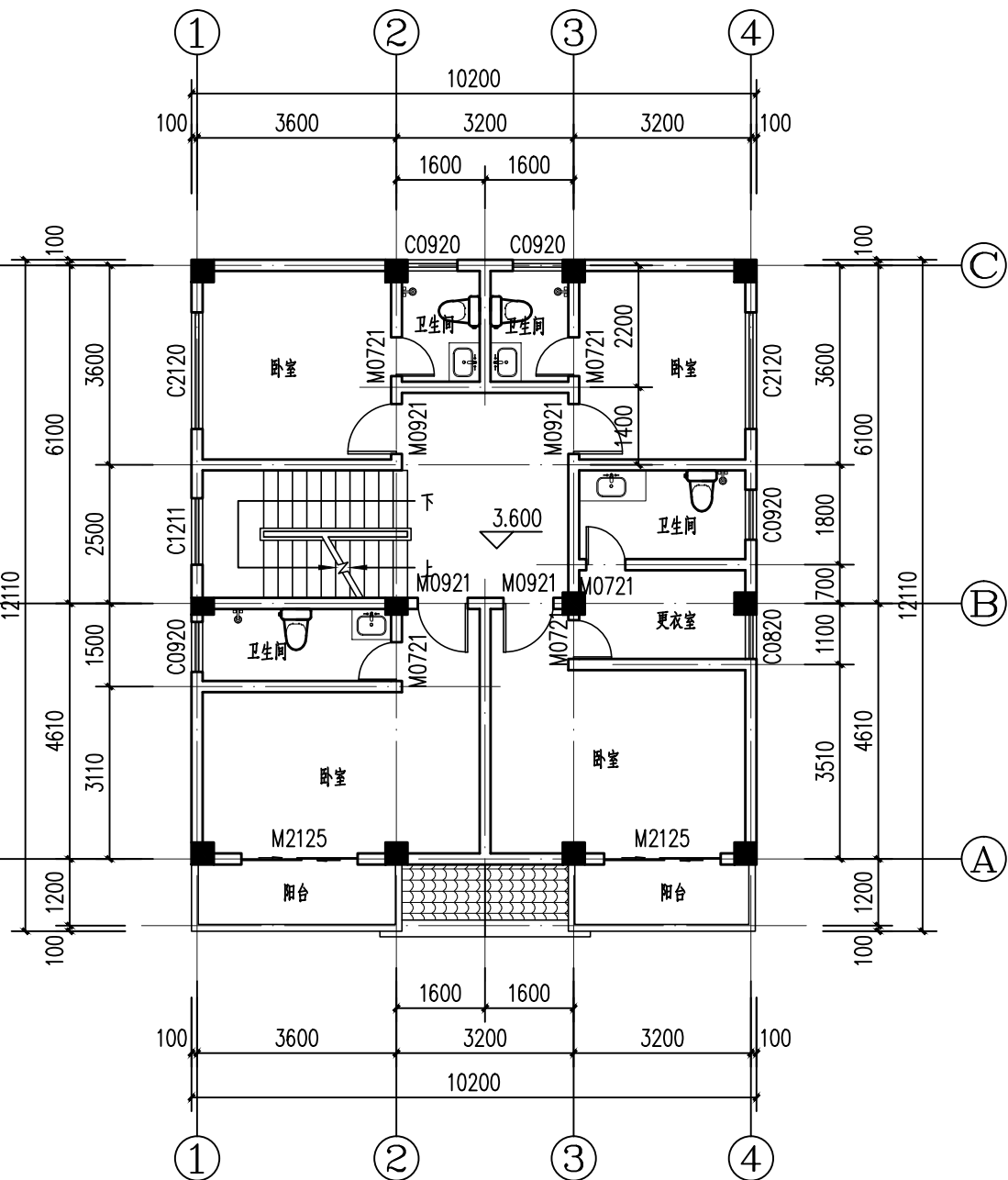
归档纪录:
ARCHIVES:

11-0000.jpg



一层平面图 ±0.000

- 注: 1、本层建筑面积: 114.7M²
2、除图示外,外墙结构外表面距轴线100;
3、柱的尺寸大小及定位详结施图。
4、门窗靠柱边安装时,不做门垛,除此情况外未注明门垛均为100;
5、本建筑未注明的板向外排水,坡度1%,并做滴水线,上抹1:2 水泥砂浆加5% 防水剂;
6、除标注外,卫生间,阳台均低室内标高 50, 且均做1%坡度坡向出水口;
7、凡窗台高低于900 的,需在窗内侧设防护栏杆,具体做法详设计总说明;
8、配电箱等各种设备布置,穿管孔,管道井及埋件等具体做法、预留洞位置及尺寸详各专业图纸。
9、户内家具仅为示意,卫生间洁具、厨房灶台水池等用户二次装修时自理;
图例: 室外空调机; 洗衣机;



二层平面图 3.600

- 注: 1、本层建筑面积: 117.41M²
2、除图示外,外墙结构外表面距轴线100;
3、柱的尺寸大小及定位详结施图。
4、门窗靠柱边安装时,不做门垛,除此情况外未注明门垛均为100;
5、本建筑未注明的板向外排水,坡度1%,并做滴水线,上抹1:2 水泥砂浆加5% 防水剂;
6、除标注外,卫生间,阳台均低室内标高 50, 且均做1%坡度坡向出水口;
7、凡窗台高低于900 的,需在窗内侧设防护栏杆,具体做法详设计总说明;
8、配电箱等各种设备布置,穿管孔,管道井及埋件等具体做法、预留洞位置及尺寸详各专业图纸。
9、户内家具仅为示意,卫生间洁具、厨房灶台水池等用户二次装修时自理;
图例: 室外空调机; 洗衣机;



HONG YU

广东鸿宇建筑与工程设计顾问有限公司

HONG YU ARCHITECTURAL & ENGINEERING
DESIGNING CONSULTANTS LTD

建筑	甲级	编号	自资理甲字22440608
结构	甲级	编号	A144001127
房屋建筑工程	甲级	编号	E244002028
风景园林	乙级	编号	A244001124
人防工程	乙级	编号	A244001124
市政工程	乙级	编号	A244001124
岩土工程	乙级	编号	B244006990
工程咨询	乙级	编号	乙咨23022010021

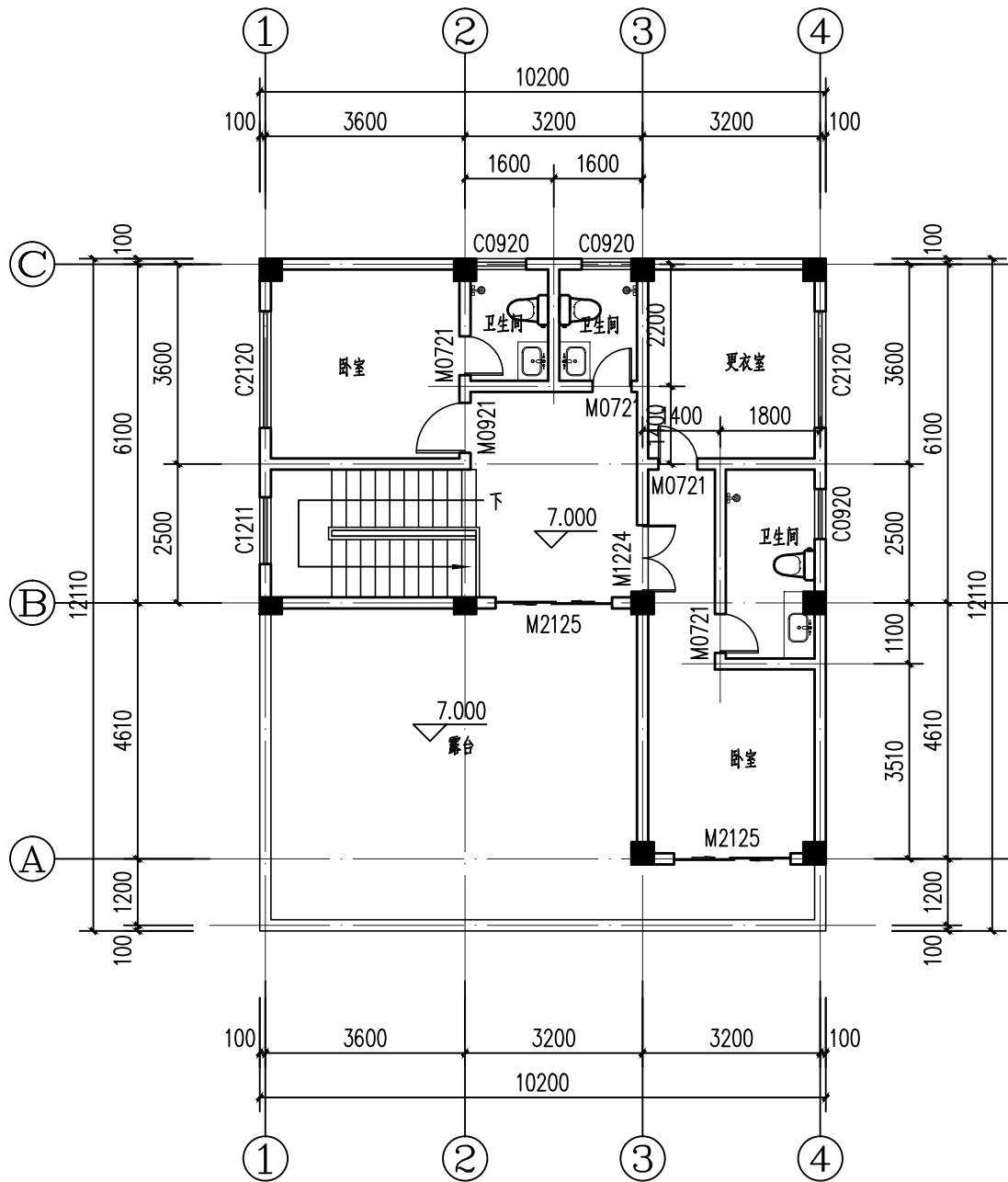
会 签

COORDINATION

建 筑	ARCHT.
园 林	GARDEN.
结 构	STRUCT.
给排水	PLUMBING
电 气	ELEC.
暖通/燃气	HVAC/GAS

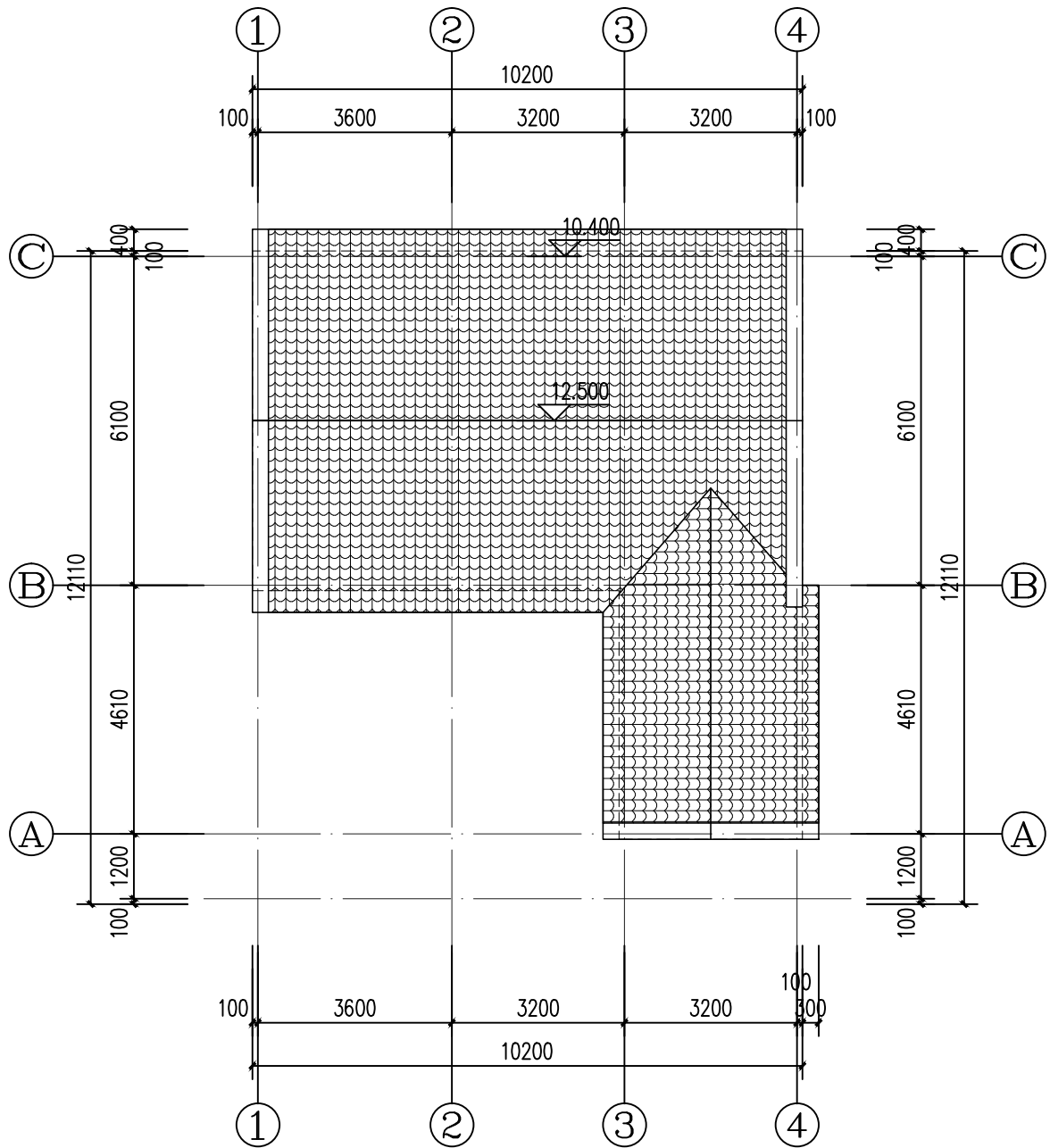
审 定	APPROVED BY	雷志文	
审 核	EXAMINED BY	谢奎	
项目负责	CAPTAIN	雷志文	
专业负责	CHIEF ENGL.	黄俊强	
校 对	CHECKED BY	吴彬彬	
设 计	DESIGNED BY	钟佳俊	
	印刷体	签 署	
	PRINT	SIGNATURE	

建设单位	古时光
建设地点	梅县县城东莲塘村龙兴围32号
工程名称	古时光自建房
子项—单体名称	
图 名	三层平面图 屋顶平面图
设计号	
CONTRACT No.	
版次	日期
EDITION No.	DATE 2026.01
图别	图号
DRAWING TYPE	DRAWING No. 08
归档纪录:	
ARCHIVES:	1. 归档图



三层平面图 7.000

- 注: 1、本层建筑面积: 80.1M²
- 除图示外, 外墙结构外表面距轴线100;
 - 柱的尺寸大小及定位详结构图。
 - 门窗靠柱边安装时, 不做门垛, 除此情况外未注明门垛均为100;
 - 本建筑未注明的板向外排水, 坡度1%, 并做滴水线, 上抹1:2 水泥砂浆加5% 防水剂;
 - 除标注外, 卫生间, 阳台均低室内标高 50, 且均做1%坡度坡向出水口;
 - 凡窗台高低于900 的, 需在窗内侧设防护栏杆, 具体做法详设计总说明;
 - 配电箱等各种设备布置, 穿管孔, 管道井及埋件等具体做法、预留洞位置及尺寸详各专业图纸。
 - 户内家具仅为示意, 卫生间洁具、厨房灶台水池等用户二次装修时自理;
- 图例: AC AEC 室外空调机; 洗衣机;



屋顶平面图 10.400

- 注: 1、本层建筑面积: 0.0M²
- 除图示外, 外墙结构外表面距轴线100;
 - 柱的尺寸大小及定位详结构图。
 - 门窗靠柱边安装时, 不做门垛, 除此情况外未注明门垛均为100;
 - 本建筑未注明的板向外排水, 坡度1%, 并做滴水线, 上抹1:2 水泥砂浆加5% 防水剂;
 - 除标注外, 卫生间, 阳台均低室内标高 50, 且均做1%坡度坡向出水口;
 - 凡窗台高低于900 的, 需在窗内侧设防护栏杆, 具体做法详设计总说明;
 - 配电箱等各种设备布置, 穿管孔, 管道井及埋件等具体做法、预留洞位置及尺寸详各专业图纸。
 - 户内家具仅为示意, 卫生间洁具、厨房灶台水池等用户二次装修时自理;
- 图例: AC AEC 室外空调机; 洗衣机;



广东鸿宇建筑与工程设计顾问有限公司

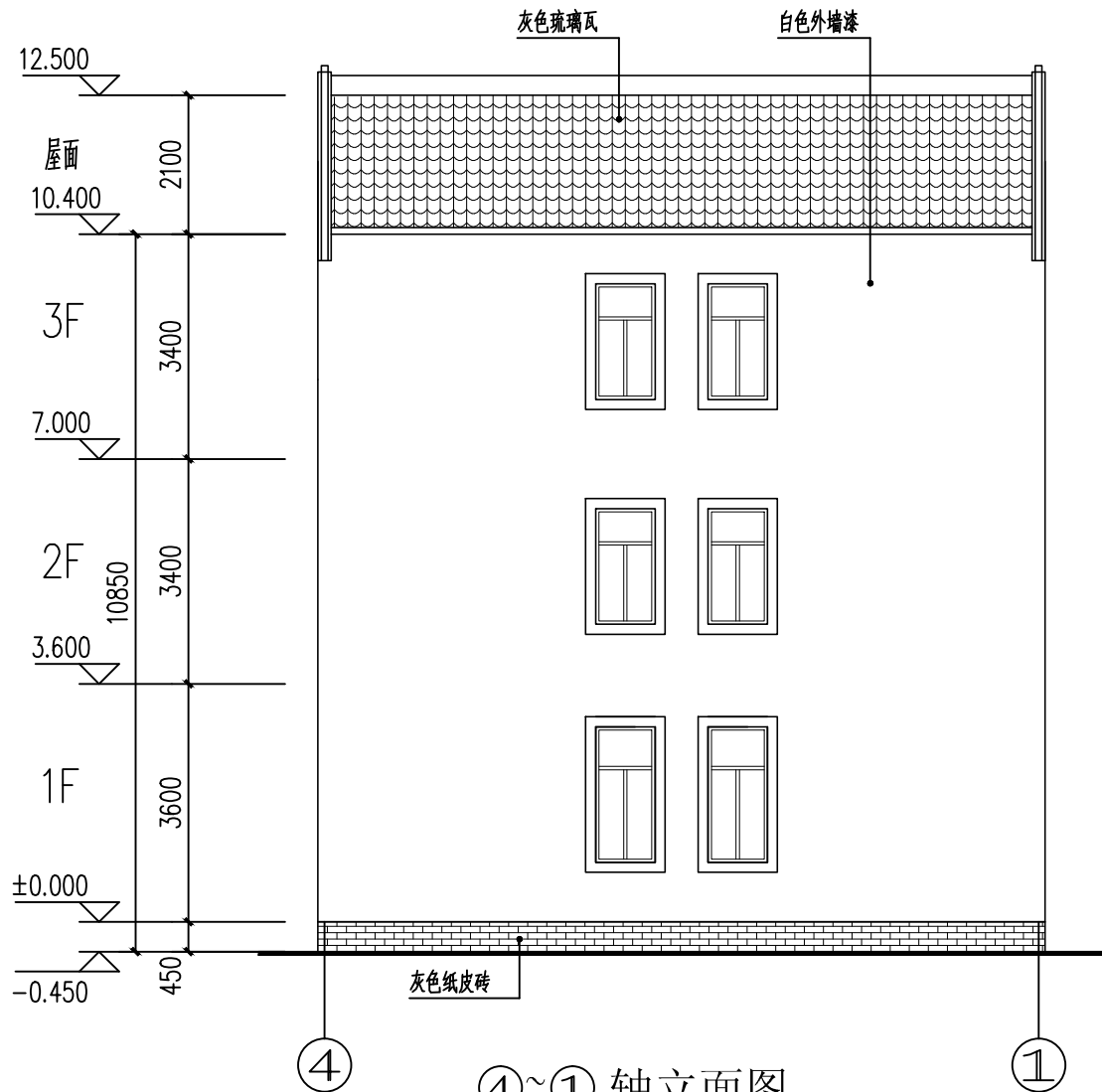
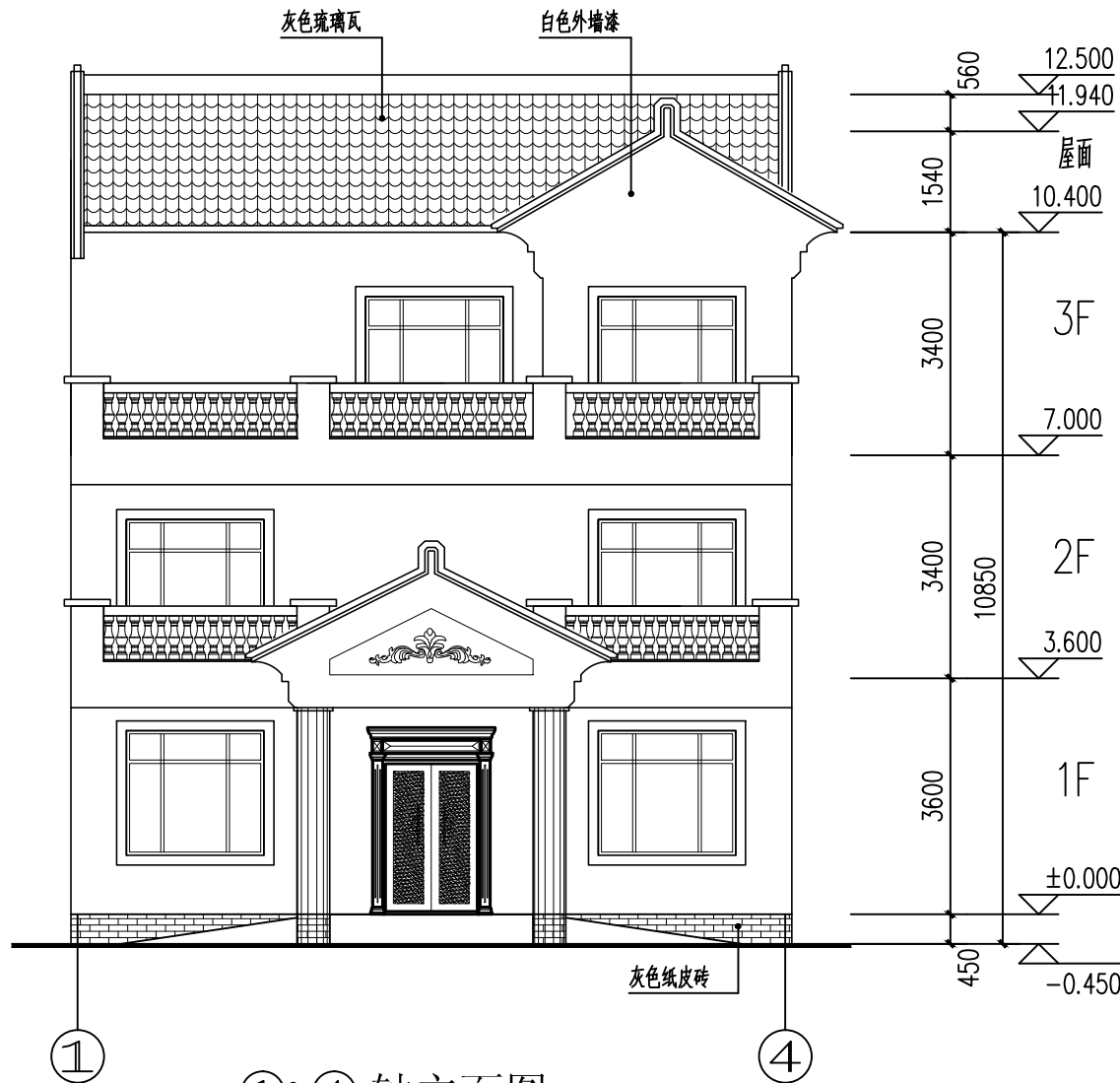
HONG YU ARCHITECTURAL&ENGINEERING
DESIGNING CONSULTANTS LTD

建筑规划	甲级	编号	自资理甲字22440608
建筑工程	甲级	编号	A144001127
房屋建筑工程监理	甲级	编号	E244002028
风景园林	乙级	编号	A244001124
人防工程	乙级	编号	A244001124
市政工程	乙级	编号	A244001124
岩土工程勘察	乙级	编号	B244069990
工程造价	乙级	编号	乙预230222010021

会 签 COORDINATION	
建 筑 ARCH.	
园 林 GARDEN.	
结 构 STRUCT.	
给排水 PLUMBING	
电 气 ELEC.	
暖通/燃气 HVAC/GAS	

审 定 APPROVED BY	雷志文	
审 核 EXAMINED BY	谢奎	
项目负责 CAPTAIN	雷志文	
专业负责 CHIEF ENGL.	黄俊强	
校 对 CHECKED BY	吴彬彬	
设 计 DESIGNED BY	钟佳俊	
	印刷体 PRINT	签 署 SIGNATURE

建设单位 CLIENT	古时光
建设地点 SITE	梅县区东镇莲塘村龙兴围32号
工程名称 PROJECT	古时光自建房
子项—单体名称 SUBPROJECT-UNIT	
图 名 TITLE	①~④ 轴立面图 ④~① 轴立面图
设计号 CONTRACT No.	
版次 EDITION No.	日期 DATE 2026.01
图别 DRAWING TYPE	图号 DRAWING No. 09
归档纪录: ARCHIVES:	





广东鸿宇建筑与工程设计顾问有限公司

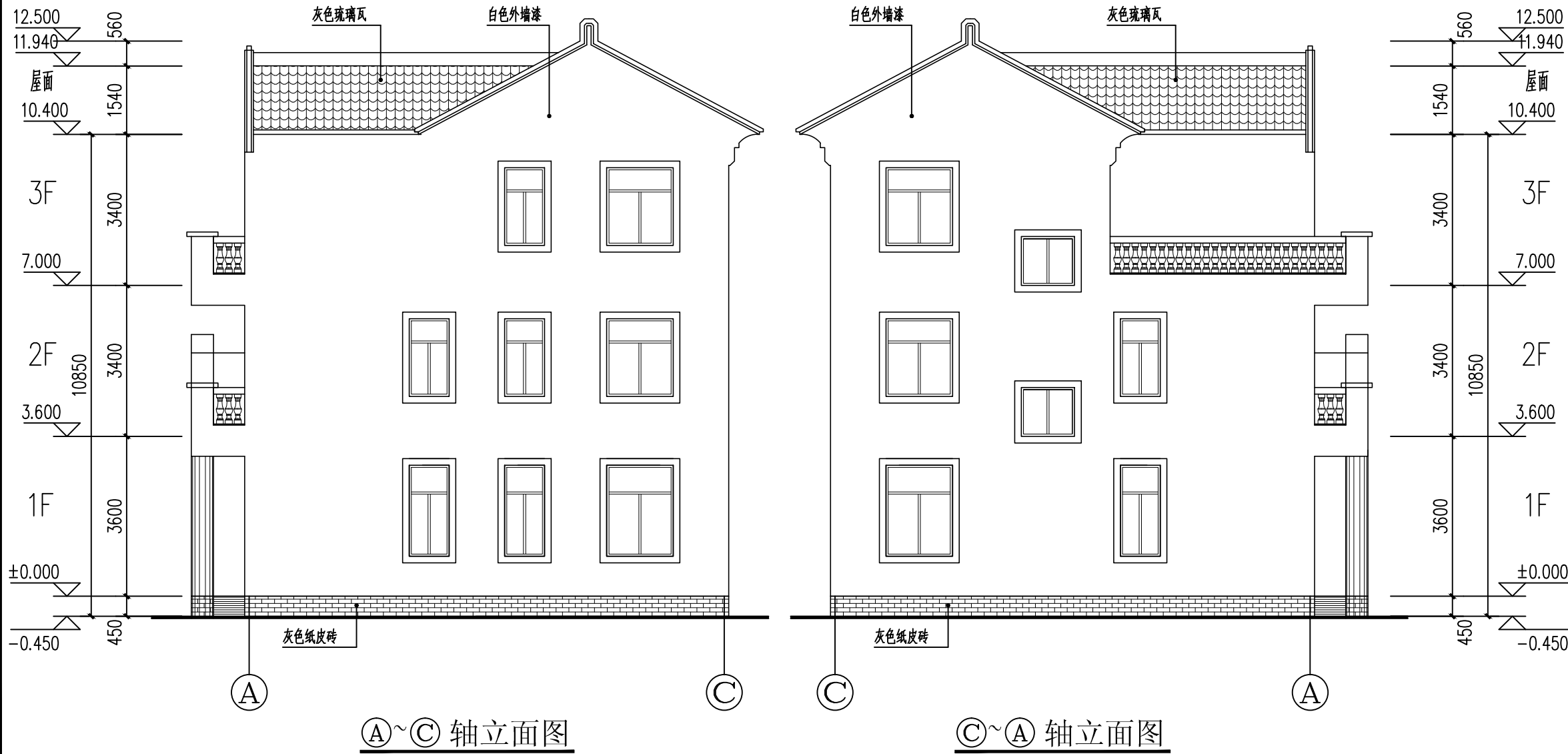
HONG YU ARCHITECTURAL & ENGINEERING
DESIGNING CONSULTANTS LTD

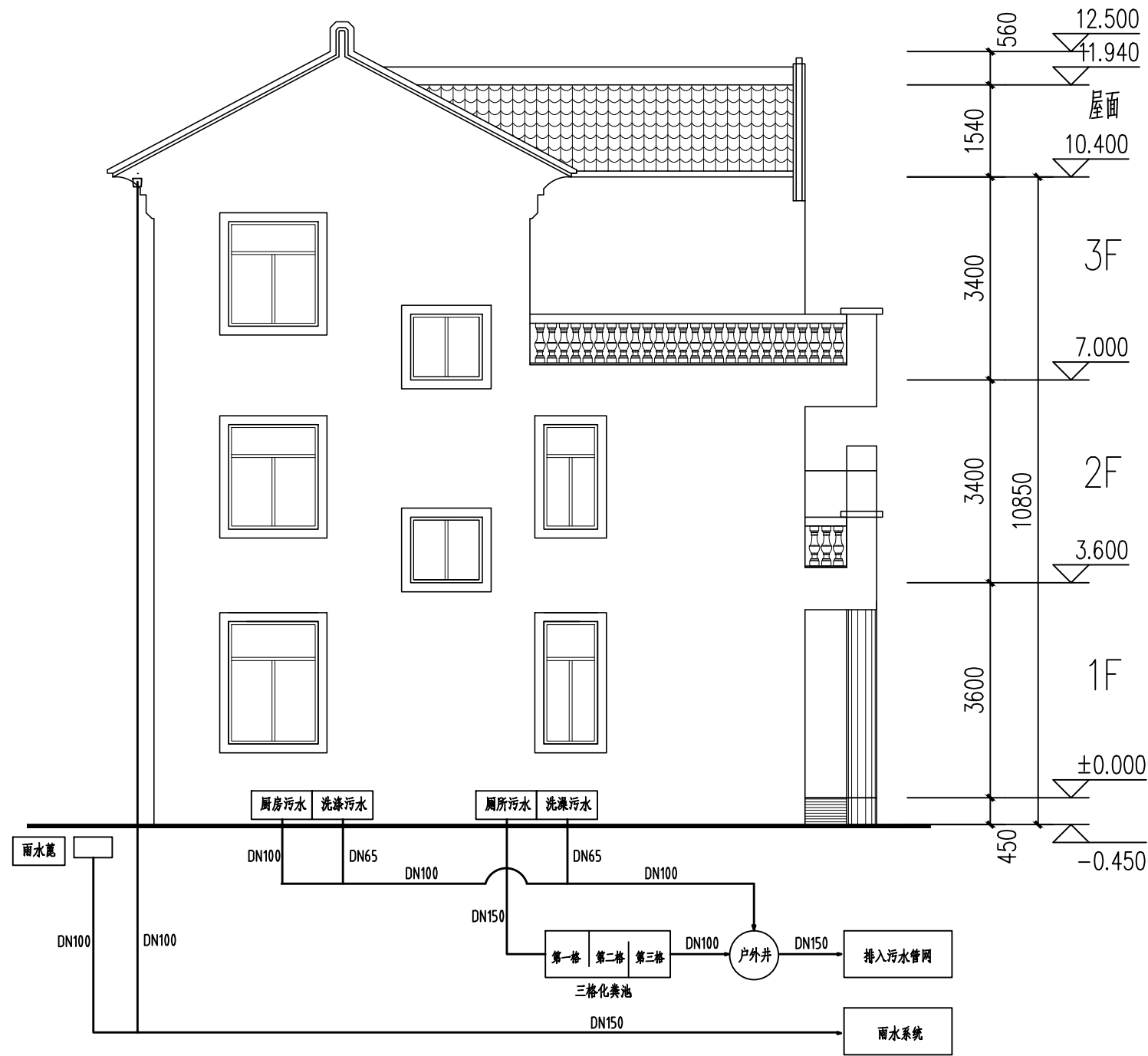
建筑规划	甲级	编号	自资理甲字22440608
建筑工程	甲级	编号	A144001127
房屋建筑工程监理	甲级	编号	E244002028
风景园林	乙级	编号	A244001124
人防工程	乙级	编号	A244001124
市政工程	乙级	编号	A244001124
岩土工程勘察	乙级	编号	B244069990
工程造价	乙级	编号	乙预230222010021

会 签 COORDINATION	
建 筑 ARCHT.	
园 林 GARDEN.	
结 构 STRUCT.	
给排水 PLUMBING	
电 气 ELEC.	
暖通/燃气 HVAC/GAS	

审 定 APPROVED BY	雷志文	雷志文
审 核 EXAMINED BY	谢奎	谢奎
项目负责 CAPTAIN	雷志文	雷志文
专业负责 CHIEF ENGL.	黄俊强	黄俊强
校 对 CHECKED BY	吴彬彬	吴彬彬
设 计 DESIGNED BY	钟佳俊	钟佳俊
	印刷体 PRINT	签 署 SIGNATURE

建设单位 CLIENT	古时光
建设地点 SITE	梅县区东镇莲塘村龙兴围32号
工程名称 PROJECT	古时光自建房
子项—单体名称 SUBPROJECT-UNIT	
图 名 TITLE	①~③ 轴立面图 ③~① 轴立面图
设计号 CONTRACT No.	
版次 EDITION No.	日期 DATE 2026.01
图别 DRAWING TYPE	图号 DRAWING No. 10
归档纪录: ARCHIVES:	归档纪录: ARCHIVES:





户内四水合一污水收集系统图



HONG YU

广东鸿宇建筑与工程设计顾问有限公司

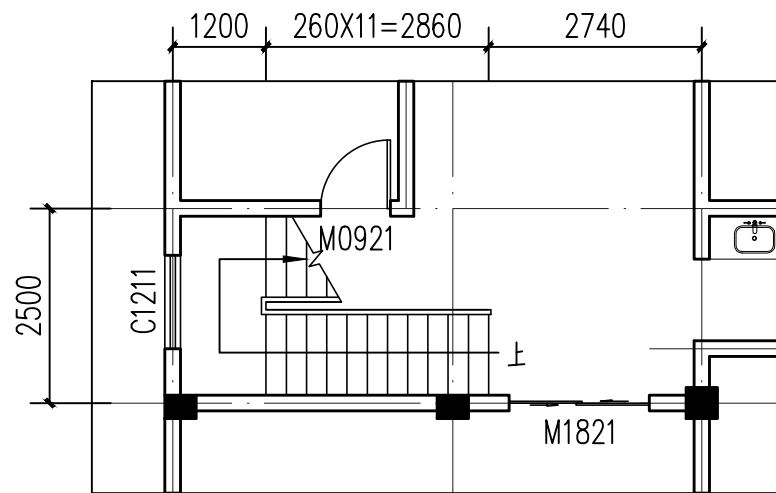
HONG YU ARCHITECTURAL&ENGINEERING
DESIGNING CONSULTANTS LTD

建筑设计	甲级	编号	自资理甲字22440608
建筑工程	甲级	编号	A144001127
房屋建筑工程监理	甲级	编号	E244007028
风景园林	乙级	编号	A244001124
人防工程	乙级	编号	A244001124
市政工程	乙级	编号	A244001124
岩土工程勘察	乙级	编号	B244069990
工程咨询	乙级	编号	乙预28022010021

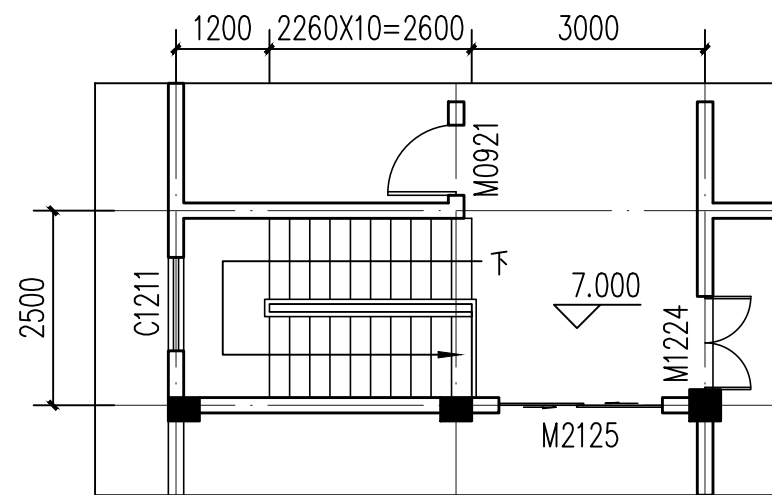
会 签 COORDINATION	
建 筑 ARCHT.	
园 林 GARDEN.	
结 构 STRUCT.	
给排水 PLUMBING	
电 气 ELEC.	
暖通/燃气 HVAC/GAS	

审 定 APPROVED BY	雷志文	
审 核 EXAMINED BY	谢奎	
项目负责 CAPTAIN	雷志文	
专业负责 CHIEF ENGL.	黄俊强	
校 对 CHECKED BY	吴彬彬	
设 计 DESIGNED BY	钟佳俊	
	印刷体 PRINT	签 署 SIGNATURE

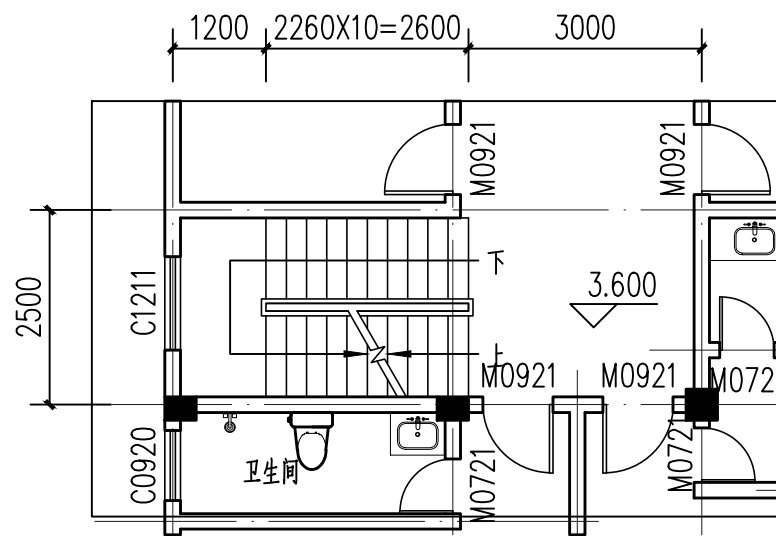
建设单位 CLIENT	古时光	
建设地点 SITE	梅县区城镇莲塘村龙兴围32号	
工程名称 PROJECT	古时光自建房	
子项—单体名称 SUBPROJECT-UNIT		
图 名 TITLE	户内四水合一污水收集系统图	
设计号 CONTRACT No.		
版次 EDITION No.	日期 DATE	2026. 01
图别 DRAWING TYPE	报 建	图号 DRAWING No. 11
归档纪录: ARCHIVES:		



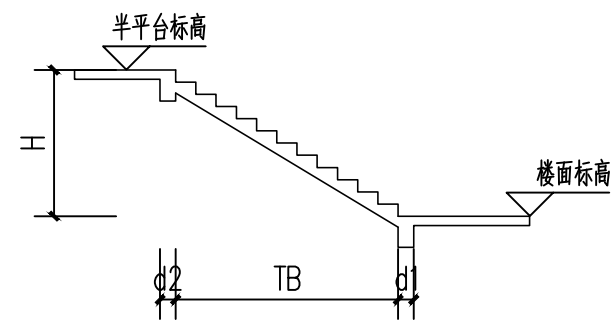
首层楼梯尺寸大样



三层楼梯尺寸大样



二层楼梯尺寸大样



楼梯断面大样示意



广东鸿宇建筑与工程设计顾问有限公司

HONG YU ARCHITECTURAL&ENGINEERING
DESIGNING CONSULTANTS LTD

建筑规划	甲级	编号	自资理甲字22440608
建筑工程	甲级	编号	A144001127
房屋建筑工程监理	甲级	编号	E244002028
风景园林	乙级	编号	A244001124
人防工程	乙级	编号	A244001124
市政工程	乙级	编号	A244001124
岩土工程勘察	乙级	编号	B244069990
工程造价	乙级	编号	乙预230222010021

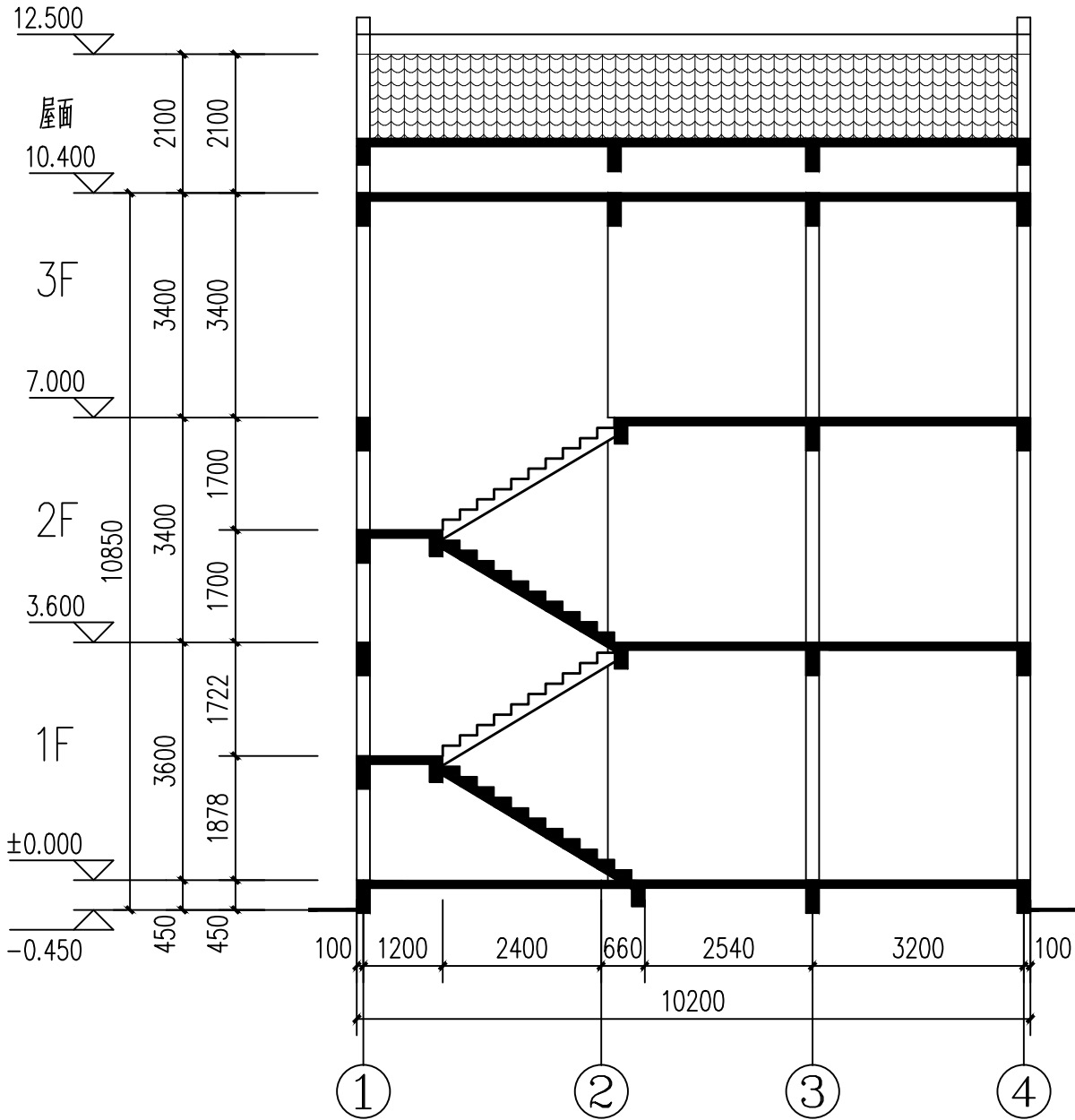
会 签

COORDINATION

建 筑	ARCHT.
园 林	GARDEN.
结 构	STRUCT.
给排水	PLUMBING
电 气	ELEC.
暖通/燃气	HVAC/GAS

审 定	雷志文	
APPROVED BY	雷志文	
审 核	谢奎	
EXAMINED BY	谢奎	
项目负责	雷志文	
CAPTAIN	雷志文	
专业负责	黄俊强	
CHIEF ENGL.	黄俊强	
校 对	吴彬彬	
CHECKED BY	吴彬彬	
设 计	钟佳俊	
DESIGNED BY	钟佳俊	
印刷体	印 刷 体	签 署
PRINT	PRINT	SIGNATURE

建设单位	古时光
CLIENT	古时光
建设地点	梅县区城东镇莲塘村龙兴围32号
SITE	梅县区城东镇莲塘村龙兴围32号
工程名称	古时光自建房
PROJECT	古时光自建房
子项—单体名称	
SUBPROJECT-UNIT	
图 名	楼梯尺寸大样图
TITLE	楼梯断面大样示意
设计号	
CONTRACT No.	
版次	日期
EDITION No.	DATE 2026.01
图别	图号
DRAWING TYPE	DRAWING No. 12
归档纪录:	
ARCHIVES:	12-0000.jpg




楼梯剖面图

门窗表参考图

类别	设计编号	洞口尺寸(mm)		数量	备注
		宽度	高度		
普通门	M0721	700	2000/2100	121	铝合金百叶门
	M0921	900	2100	169	实木门
	M1021	1000	2100	9	不锈钢防盗门
	DM1524	1500	2400	1	不锈钢防盗门
	M1524	1500	2400	19	铝合金推拉门
	M1824	1800	2400	75	铝合金推拉门
	M2424	2400	2400	15	铝合金推拉门
	M3024	3000	2400	56	铝合金推拉门
	SM0921	900	2100	2	墨钢卫生间专用门
普通窗	C0918	900	1800	2	普通铝合金推拉窗+6mm透明玻璃
	C0809	800	900	123	普通铝合金推拉窗+6mm透明玻璃
	C1010	1000	1000	1	铝合金百页窗
	C1014	1000	1400	30	普通铝合金平开窗+6mm透明玻璃
	C1018	960	1800	2	普通铝合金推拉窗+6mm透明玻璃
	C1114	1100	1400	3	普通铝合金推拉窗+6mm透明玻璃
	C1118	1100	1800	3	普通铝合金推拉窗+6mm透明玻璃
	C1212	1200	1200	2	普通铝合金推拉窗+6mm透明玻璃
	C1214	1200	1400	57	普通铝合金推拉窗+6mm透明玻璃
	C1218	1200	1800	7	普通铝合金推拉窗+6mm透明玻璃
	C1514	1500	1400	19	普通铝合金推拉窗+6mm透明玻璃
	C1518	1500	1800	1	普通铝合金推拉窗+6mm透明玻璃
	C2214	2200	1400	16	普通铝合金平开窗+6mm透明玻璃
	C3023	3000	2250	6	普通铝合金推拉窗+6mm透明玻璃
	C2424	2400	2400	2	固定窗断桥铝合金+钢化玻璃(8厚)

注:

- 窗大样仅表示铝合金窗的尺寸和开启形式。玻璃幕墙的开启专业设计
- 图中所注明门窗立面分隔尺寸及玻璃厚度仅供参考,具体应由有生产资质的门窗公司根据当地实际情况设计,施工并符合国家玻璃使用规定。
- 面积大于1.5m²的窗玻璃或窗玻璃底边离最终装修面小于500mm的落地窗;均采用不小于8厚的安全钢化玻璃。
- 铝合金平开窗采用国标03J603-2 80A系列,窗型材壁厚多 国标03J603-2 80A系列 P10~11页,节点详国标 03J603-280A系列 P10~11页
- 平开窗在窗框中挺位置每个扇洞设一个5mm 宽深8mm槽,防水胶嵌缝。
- 铝合金窗框玻璃幕墙构造做法参国标 97J103-1 180系列, 详见 208 ~229页。具体由有资质的专业幕墙公司根据当地实际情况 设计施工。
- 玻璃幕墙的玻璃与框架间应采用防水密封胶条密封,同时外打密封胶, 有效保证密封质量和防水渗漏。
- 在工程设计中如设防火层,为确保质量,拟采用国产优质防火岩棉。幕墙 防火除按建筑设计了防火分区外,在垂直方向上以自然楼层作为防火分区 进行防火处理,具体做法是幕墙与主体结构之间采用防火岩棉隔热层, 确保火灾情况下楼层之间不会发生烟火现象,同时避免烟焰现象的产生。
- 所有幕墙五金配件除不锈钢件外,均应采用表面经浸蚀处理,膜层厚度 >4μm。铁件与铁件或
- 预埋件的连接螺栓采用镀锌螺栓,立柱与横梁用不锈钢螺栓连接。其他 配件选用国产优质产品。
- 铝合金型材与砂浆或混凝土接触时表面会被腐蚀,应在其表面涂刷防腐漆 加以保护。当铝合金与钢材接触时应加设绝缘垫片隔离,以防产生电化学 反应。所有钢材除不锈钢外均应进行镀锌处理,如在现场焊接时, 须对焊接部位防腐处理。
- 当外墙设置超长窗时,窗下应设置防腐混凝土压顶,压顶下应设置抗鼠柱,间距不大于 3米;
- 所有安装在易于受到人体或物体碰撞的建筑物玻璃,均应有醒目的防撞标志。 供检修通行的门应满足《城市道路和建筑物无障碍设计规范》JGJ50-2001 第7.4.1条之2规定



HONG YU

广东鸿宇建筑与工程设计顾问有限公司

HONG YU ARCHITECTURAL&ENGINEERING
DESIGNING CONSULTANTS LTD

设计编号	甲级	编号	自资理甲字22440608
建筑工程	甲级	编号	A144001127
房屋建筑工程监理	甲级	编号	E244002028
风景园林	乙级	编号	A244001124
人防工程	乙级	编号	A244001124
市政工程	乙级	编号	A244001124
岩土工程勘察	乙级	编号	B244069990
工程造价	乙级	编号	乙预230222010021

会 签

COORDINATION

建 筑	
ARCHT.	
园 林	
GARDEN.	
结 构	
STRUCT.	
给排水	
PLUMBING	
电 气	
ELEC.	
暖通/燃气	
HVAC/GAS	

审 定	雷志文	
APPROVED BY		
审 核	谢奎	
EXAMINED BY		
项目负责	雷志文	
CAPTAIN		
专业负责	黄俊强	
CHIEF ENGL.		
校 对	吴彬彬	
CHECKED BY		
设 计	钟仕俊	
DESIGNED BY		
	印刷体	签 署
	PRINT	SIGNATURE

建设单位

CLIENT

古时光

建设地点

SITE

梅县区城镇莲塘村龙兴围32号

工程名称

PROJECT

古时光自建房

子项—单体名称

SUBPROJECT-UNIT

图 名

TITLE

楼梯剖面图

门窗表参考图

设计号

CONTRACT No.

版次

EDITION No.

日期

DATE

2026.01

图别

DRAWING TYPE

报 建

图号

DRAWING No.

13

归档纪录:

ARCHIVES:

1、2、3、4、5、6、7、8、9、10、11、12、13、14、15、16、17、18、19、20、21、22、23、24、25、26、27、28、29、30、31、32、33、34、35、36、37、38、39、40、41、42、43、44、45、46、47、48、49、50、51、52、53、54、55、56、57、58、59、60、61、62、63、64、65、66、67、68、69、70、71、72、73、74、75、76、77、78、79、80、81、82、83、84、85、86、87、88、89、90、91、92、93、94、95、96、97、98、99、100、101、102、103、104、105、106、107、108、109、110、111、112、113、114、115、116、117、118、119、120、121、122、123、124、125、126、127、128、129、130、131、132、133、134、135、136、137、138、139、140、141、142、143、144、145、146、147、148、149、150、151、152、153、154、155、156、157、158、159、160、161、162、163、164、165、166、167、168、169、170、171、172、173、174、175、176、177、178、179、180、181、182、183、184、185、186、187、188、189、190、191、192、193、194、195、196、197、198、199、200、201、202、203、204、205、206、207、208、209、210、211、212、213、214、215、216、217、218、219、220、221、222、223、224、225、226、227、228、229、230、231、232、233、234、235、236、237、238、239、240、241、242、243、244、245、246、247、248、249、250、251、252、253、254、255、256、257、258、259、260、261、262、263、264、265、266、267、268、269、270、271、272、273、274、275、276、277、278、279、280、281、282、283、284、285、286、287、288、289、290、291、292、293、294、295、296、297、298、299、300、301、302、303、304、305、306、307、308、309、310、311、312、313、314、315、316、317、318、319、320、321、322、323、324、325、326、327、328、329、330、331、332、333、334、335、336、337、338、339、340、341、342、343、344、345、346、347、348、349、350、351、352、353、354、355、356、357、358、359、360、361、362、363、364、365、366、367、368、369、370、371、372、373、374、375、376、377、378、379、380、381、382、383、384、385、386、387、388、389、390、391、392、393、394、395、396、397、398、399、400、401、402、403、404、405、406、407、408、409、410、411、412、413、414、415、416、417、418、419、420、421、422、423、424、425、426、427、428、429、430、431、432、433、434、435、436、437、438、439、440、441、442、443、444、445、446、447、448、449、450、451、452、453、454、455、456、457、458、459、460、461、462、463、464、465、466、467、468、469、470、471、472、473、474、475、476、477、478、479、480、481、482、483、484、485、486、487、488、489、490、491、492、493、494、495、496、497、498、499、500、501、502、503、504、505、506、507、508、509、510、511、512、513、514、515、516、517、518、519、520、521、522、523、524、525、526、527、528、529、530、531、532、533、534、535、536、537、538、539、540、541、542、543、544、545、546、547、548、549、550、551、552、553、554、555、556、557、558、559、560、561、562、563、564、565、566、567、568、569、570、571、572、573、574、575、576、577、578、579、580、581、582、583、584、585、586、587、588、589、590、591、592、593、594、595、596、597、598、599、600、601、602、603、604、605、606、607、608、609、610、611、612、613、614、615、616、617、618、619、620、621、622、623、624、625、626、627、628、629、630、631、632、633、634、635、636、637、638、639、640、641、642、643、644、645、646、647、648、649、650、651、652、653、654、655、656、657、658、659、660、661、662、663、664、665、666、667、668、669、670、671、672、673、674、675、676、677、678、679、680、681、682、683、684、685、686、687、688、689、690、691、692、693、694、695、696、697、698、699、700、701、702、703、704、705、706、707、708、709、710、711、712、713、714、715、716、717、718、719、720、721、722、723、724、725、726、727、728、729、730、731、732、733、734、735、736、737、738、739、740、741、742、743、744、745、746、747、748、749、750、751、752、753、754、755、756、757、758、759、760、761、762、763、764、765、766、767、768、769、770、771、772、773、774、775、776、777、778、779、780、781、782、783、784、785、786、787、788、789、790、791、792、793、794、795、796、797、798、799、800、801、802、803、804、805、806、807、808、809、810、811、812、813、814、815、816、817、818、819、820、821、822、823、824、825、826、827、828、829、830、831、832、833、834、835、836、837、838、839、840、841、842、843、844、845、846、847、848、849、850、851、852、853、854、855、856、857、858、859、860、861、862、863、864、865、866、867、868、869、870、871、872、873、874、875、876、877、878、879、880、881、882、883、884、885、886、887、888、889、890、891、892、893、894、895、896、897、898、899、900、901、902、903、904、905、906、907、908、909、910、911、912、913、914、915、916、917、918、919、920、921、922、923、924、925、926、927、928、929、930、931、932、933、934、935、936、937、938、939、940、941、942、943、944、945、946、947、948、949、950、951、952、953、954、955、956、957、958、959、960、961、962、963、964、965、966、967、968、969、970、971、972、973、974、975、976、977、978、979、980、981、982、983、984、985、986、987、988、989、990、991、992、993、994、995、996、997、998、999、1000、1001、1002、1003、1004、1005、1006、1007、1008、1009、1010、1011、1012、1013、1014、1015、1016、1017、1018、1019、1020、1021、1022、1023、1024、1025、1026、1027、1028、1029、1030、1031、1032、1033、1034、1035、1036、1037、1038、1039、1040、1041、1042、1043、1044、1045、1046、1047、1048、1049、1050、1051、1052、1053、1054、1055、1056、1057、1058、1059、1060、1061、1062、1063、1064、1065、1066、1067、1068、1069、1070、1071、1072、1073、1074、1075、1076、1077、1078、1079、1080、1081、1082、1083、1084、1085、1086、1087、1088、1089、1090、1091、1092、1093、1094、1095、1096、1097、1098、1099、1100、1101、1102、1103、1104、1105、1106、1107、1108、1109、1110、1111、1112、1113、1114、1115、1116、1117、1118、1119、1120、1121、1122、1123、1124、1125、1126、1127、1128、1129、1130、1131、1132、1133、1134、1135、1136、1137、1138、1139、1140、1141、1142、1143、1144、1145、1146、1147、1148、1149、1150、1151、1152、1153、1154、1155、1156、1157、1158、1159、1160、1161、1162、1163、1164、1165、1166、1167、1168、1169、1170、1171、1172、1173、1174、1175、1176、1177、1178、1179、1180、1181、1182、1183、1184、1185、1186、1187、1188、1189、1190、1191、1192、1193、1194、1195、1196、1197、1198、1199、1200、1201、1202、1203、1204、1205、1206、1207、1208、1209、1210、1211、1212、1213、1214、1215、1216、1217、1218、1219、1220、1221、1222、1223、1224、1225、1226、1227、1228、1229、1230、1231、1232、1233、1234、1235、1236、1237、1238、1239、1240、1241、1242、1243、1244、1245、1246、1247、1248、1249、1250、1251、1252、1253、1254、1255、1256、1257、1258、1259、1260、1261、1262、1263、1264、1265、1266、1267、1268、1269、1270、1271、1272、1273、1274、1275、1276、1277、1278、1279、1280、1281、1282、1283、1284、1285、1286、1287、1288、1289、1290、1291、1292、1293、1294、1295、1296、1297、1298、1299、1300、1301、1302、1303、1304、1305、1306、1307、1308、1309、1310、1311、1312、1313、1314、1315、1316、1317、1318、1319、1320、1321、1322、1323、1324、1325、1326、1327、1328、1329、1330、1331、1332、1333、1334、1335、1336、1337、1338、1339、1340、1341、1342、1343、1344、1345、1346、1347、1348、1349、1350、1351、1352、1353、1354、1355、1356、1357、1358、1359、1360、1361、1362、1363、1364、1365、1366、1367、1368、1369、1370、1371、1372、1373、1374、1375、1376、1377、1378、1379、1380、1381、1382、1383、1384、1385、1386、1387、1388、1389、1390、1391、1392、1393、1394、1395、1396、1397、1398、1399、1400、1401、1402、1403、1404、1405、1406、1407、1408、1409、1410、1411、1412、1413、1414、1415、1416、1417、1418、1419、1420、1421、1422、1423、1424、1425、1426、1427、1428、1429、1430、1431、1432、1433、1434、1435、1436、1437、1438、1439、1440、1441、1442、1443、1444、1445、1446、1447、1448、1449、1450、1451、1452、1453、1454、1455、1456、1457、1458、1459、1460、1461、1462、1463、1464、1465、1466、1467、1468、1469、1470、1471、1472、1473、1474、1475、1476、1477、1478、1479、1480、1481、1482、1483、1484、1485、1486、1487、1488、1489、1490、1491、1492、1493、1494、1495、1496、1497、1498、1499、1500、1501、1502、1503、1504、1505、1506、1507、1508、1509、1510、1511、1512、1513、1514、1515、1516、1517、1518、1519、1520、1521、1522、1523、1524、1525、1526、1527、1528、1529、1530、1531、1532、1533、1534、1535、1536、1537、1538、1539、1540、1541、1542、1543、1544、1545、1546、1547、1548、1549、1550、1551、1552、1553、1554、1555、1556、1557、1558、1559、1560、1561、1562、1563、1564、1565、1566、1567、1568、1569、1570、1571、1572、1573、1574、1575、1576、1577、1578、1579、1580、1581、1582、1583、1584、1585、1586、1587、1588、1589、1590、1591、1592、1593、1594、1595、1596、1597、1598、1599、1600、1601、1602、1603、1604、1605、1606、1607、1608、1609、1610、1611、1612、1613、1614、1615、1616、1617、1618、1619、1620、1621、1622、1623、1624、1625、1626、1627、1628、1629、1630、1631、1632、1633、1634、1635、1636、1637、1638、1639、1640、1641、1642、1643、1644、1645、1646、1647、1648、1649、1650、1651、1652、1653、1654、1655、1656、1657、1658、1659、1660、1661、1662、1663、1664、1665、1666、1667、1668、1669、1670、1671、1672、1673、1674、1675、1676、1677、1678、1679、1680、1681、1682、1683、1684、1685、1686、1687、1688、1689、1690、1691、1692、1693、1694、1695、1696、1697、1698、1699、1700、1701、1702、1703、1704、1705、1706、1707、1708、1709、1710、1711、1712、1713、1714、1715、1716、1717、1718、1719、1720、1721、1722、1723、1724、1725、1726、1727、1728、1729、1730、1731、1732、1733、1734、1735、1736、1737、1738、1739、1740、1741、1742、1743、1744、1745、1746、1747、1748、1749、1750、1751、1752、1753、1754、1755、1756、1757、1758、1759、1760、1761、1762、1763、1764、1765、1766、1767、1768、1769、1770、1771、1772、1773、1774、1775、1776、1777、1778、1779、1780、1781、1782、1783、1784、1785、1786、1787、1788、1789、1790、1791、1792、1793、1794、1795、1796、1797、1798、1799、1800、1801、1802、1803、1804、1805、1806、1807、1808、1809、1810、1811、1812、1813、1814、1815、1816、1817、1818、1819、1820、1821、1822、1823、1824、1825、1826、1827、1828、1829、1830、1831、1832、1833、1834、1835、1836、1837、1838、1839、1840、1841、1842、1843、1844、1845、1846、1847、1848、1849、1850、1851、1852、1853、1854、1855、1856、1857、1858、1859、1860、1861、1862、1863、1864、1865、1866、1867、1868、1869、1870、1871、1872、1873、1874、1875、1876、1877、1878、1879、1880、1881、1882、1883、1884、1885、1886、1887、1888、1889、1890、1891、1892、1893、1894、1895、1896、1897、1898、1899、1900、1901、1902、1903、1904、1905、1906、1907、1908、1909、1910、1911、1912、1913、1914、1915、1916、1917、1918、1919、1920、1921、1922、1923、1924、1925、1926、1927、1928、1929、1930、1931、1932、1933、1934、1935、1936、1937、1938、1939、1940、1941、1942、1943、1944、1945、1946、1947、1948、1949、1950、1951、1952、1953、



广东鸿宇建筑与工程设计顾问有限公司

HONG YU ARCHITECTURAL&ENGINEERING
DESIGNING CONSULTANTS LTD

建筑规划	甲级	编号	自资理甲字22440668
建筑工程	甲级	编号	A144001127
房屋建筑工程监理	甲级	编号	E244002028
风景园林	乙级	编号	A244001124
人防工程	乙级	编号	A244001124
市政工程	乙级	编号	A244001124
岩土工程勘察	乙级	编号	B244069990
工程造价	乙级	编号	乙预23022010021

会 签
COORDINATION

建 筑	
ARCHT.	
园 林	
GARDEN.	
结 构	
STRUCT.	
给排水	
PLUMBING	
电 气	
ELEC.	
暖通/燃气	
HVAC/GAS	

审 定	雷志文	
APPROVED BY		
审 核	谢奎	
EXAMINED BY		
项目负责	雷志文	
CAPTAIN		
专业负责	黄俊强	
CHIEF ENGL.		
校 对	吴彬彬	
CHECKED BY		
设 计	钟佳俊	
DESIGNED BY		
印刷体	签 署	
PRINT	SIGNATURE	

建设单位	古时光
CLIENT	
建设地点	梅县区东镇莲塘村龙兴围32号
SITE	
工程名称	古时光自建房
PROJECT	
子项—单体名称	
SUBPROJECT-UNIT	
图 名	窗大样参考图
TITLE	节点大样参考图
设计号	
CONTRACT No.	
版次	日期
EDITION No.	DATE 2026.01
图别	图号
DRAWING TYPE	DRAWING No. 14
归档纪录:	
ARCHIVES:	\\二二二\\二二二.jpg

