

梅州市人民政府

梅市府征〔2025〕52号

梅州市人民政府征收土地公告

根据《中华人民共和国土地管理法》《中华人民共和国土地管理法实施条例》《广东省土地管理条例》等法律法规的规定，经广东省人民政府批准，梅州市人民政府决定征收梅县区松口镇石盘村第七股份经济合作社、松口镇石盘股份经济合作联合社、松口镇镇郊股份经济合作联合社、松口镇松郊股份经济合作联合社属下的部分集体土地合计 2.0182 公顷。现将经依法批准的征地信息和有关事项公告如下：

一、建设用地批准用途：用于其他建设用地。

二、征收土地位置：梅州市梅县区松口镇石盘村。（四至范围详见梅州市梅县区城镇建设用地勘测定界图，测绘编号：SH20250630）

三、被征收地类及面积：梅县区松口镇石盘村第七股份经济合作社、松口镇石盘股份经济合作联合社、松口镇镇郊股份经济合作联合社、松口镇松郊股份经济合作联合社属下的集体农用地 2.0182 公顷（其中：旱地 0.0087 公顷、园地 1.6665 公顷、林地 0.3335 公顷、其他农用地 0.0095 公顷）。上述土地合计 2.0182 公顷。

四、征地补偿安置方案：按照《梅州市人民政府征地补偿安置公告》（梅市府征〔2025〕31号）公告的征收补偿标准和安置方式执行。

五、征地补偿及支付对象：征地补偿费、安置补助费支付给被征地村集体，农村村民住宅、其他地上附着物和青苗等费用支付给所有权人。征地补偿费用在公告之日起三个月内付清。

六、被征收土地所有权人及相关权利人可以自公告期限届满之日起60日内向省人民政府申请行政复议。

七、本公告期限自2026年1月4日起至2026年1月15日止。
特此公告。

附件：梅州市梅县区城镇建设用地勘测定界图（SH20250630）

梅州市人民政府
2025年12月31日

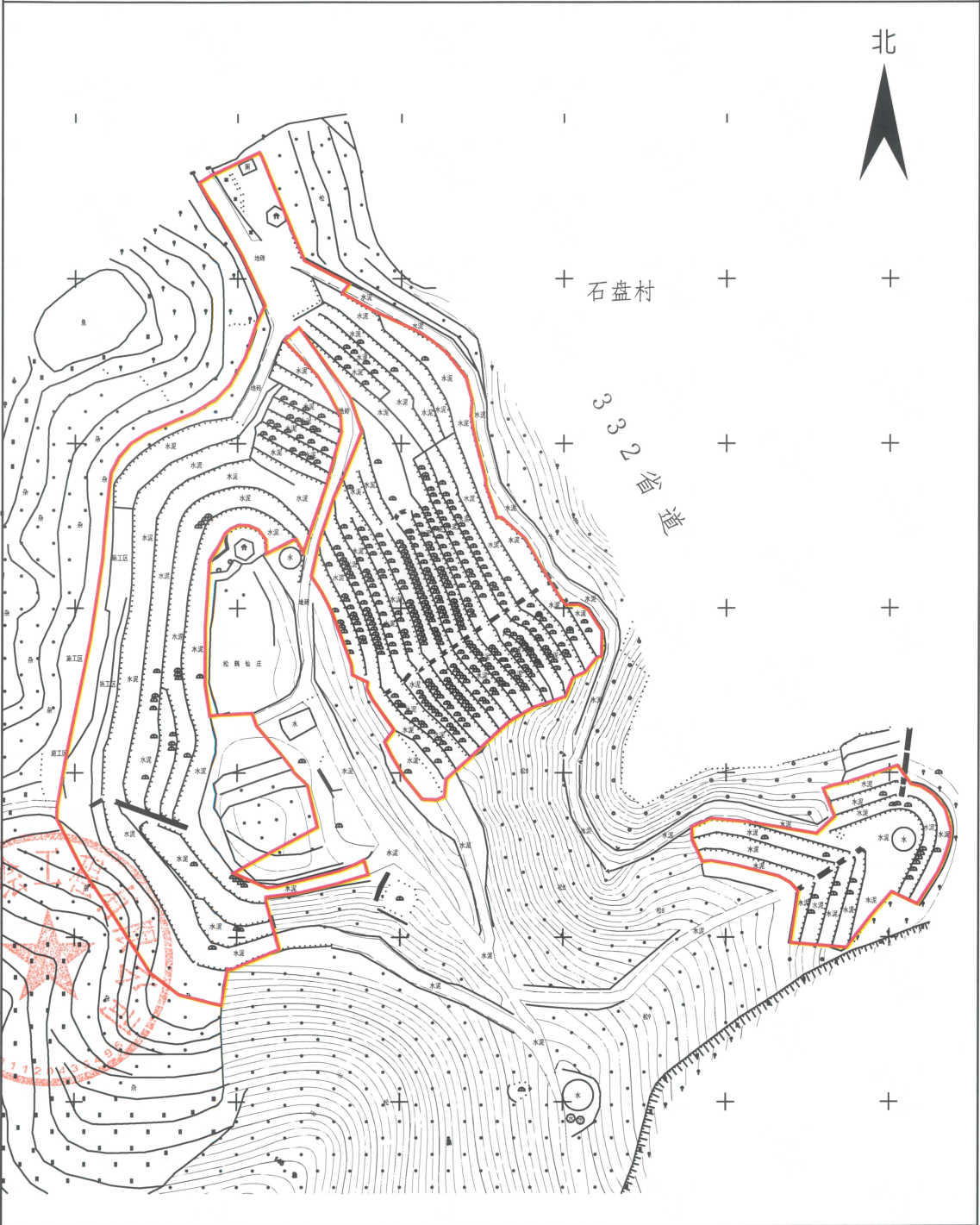
梅州市梅县区城镇建设用地图

单位: m²



红线面积: 20182平方米

坐落: 梅州市梅县区松口镇石盘村



广东省测绘工程有限公司

备注	红线范围为所在位置
----	-----------

测绘编号: SH20250630
测绘日期: 2025. 06. 25
审核日期: 2025. 06. 25

1:3000

测绘员: 黄晓辉
审核员: 林清波

公开方式：主动公开

抄送：市委各部门，市人大常委会办公室，市政协办公室，市纪委办公室，梅州军分区，市法院，市检察院。