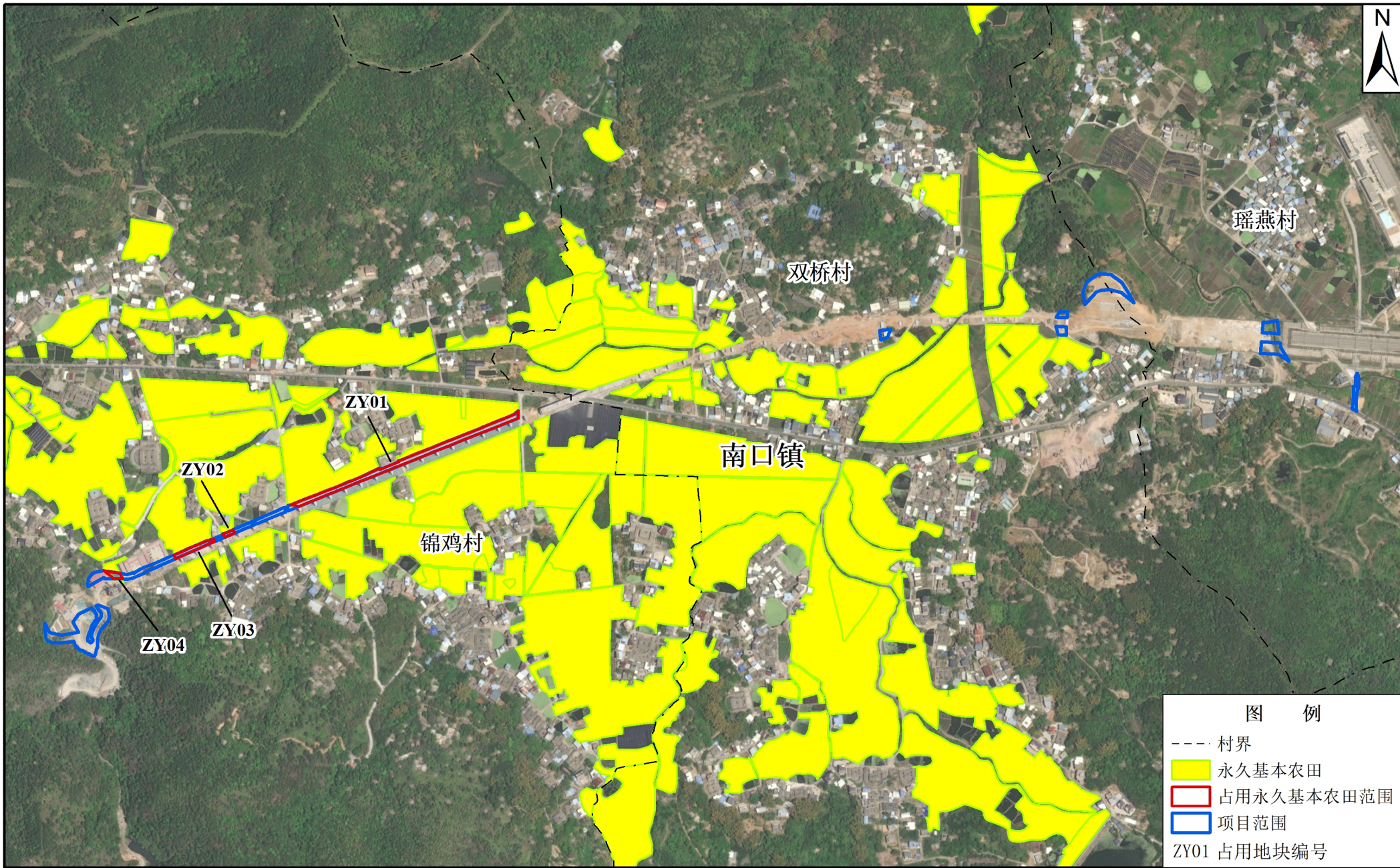


# 新建梅州至龙川铁路项目（梅县段）新增用地占用永久基本农田布局图（修改后） （分幅图号：G50G090033）



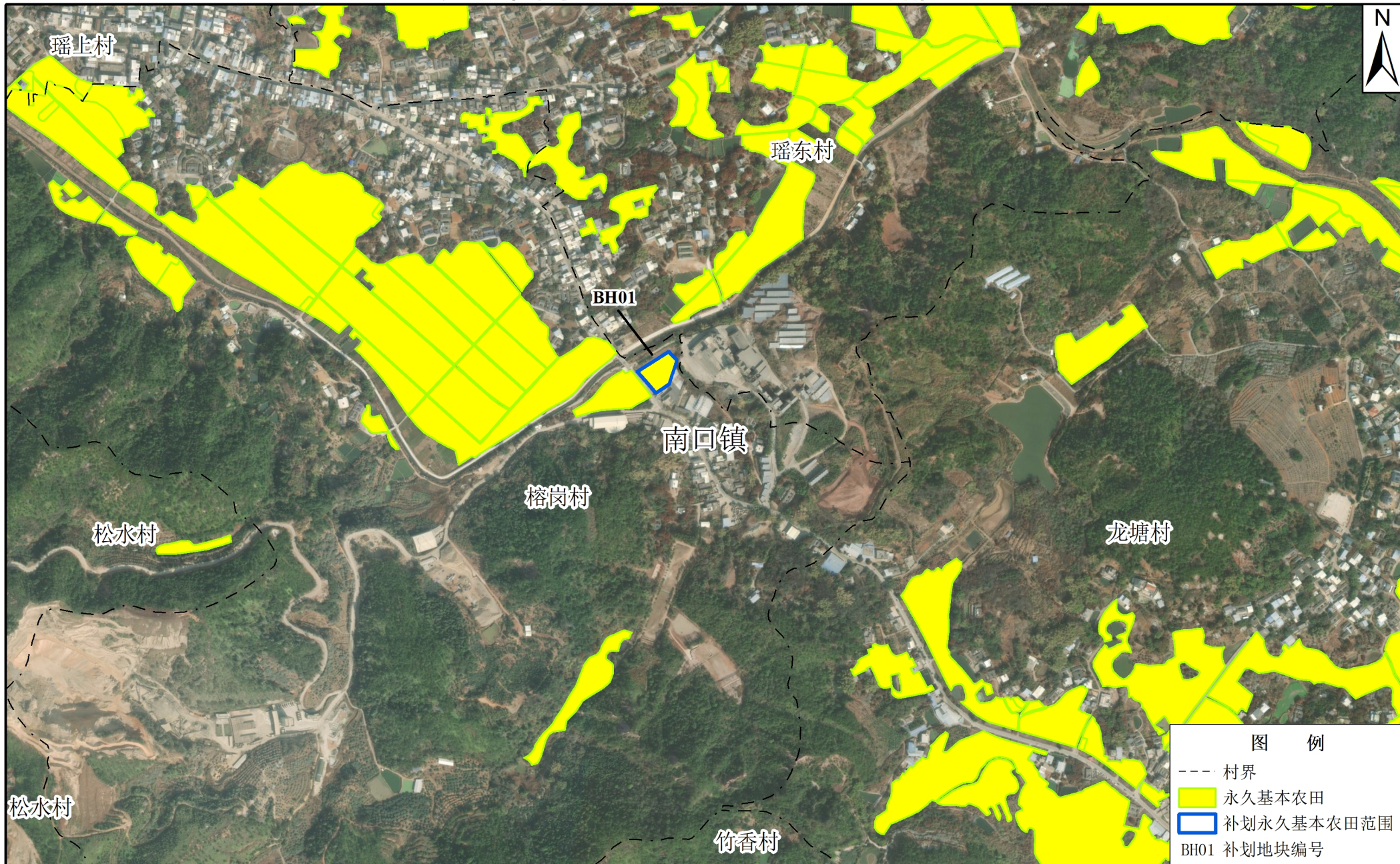
2000国家大地坐标系  
1985国家高程基准

1:10000

编制单位：梅州市自然资源局梅县分局  
编制日期：2024年5月



# 新建梅州至龙川铁路项目（梅县段）新增用地补划永久基本农田布局图（修改后） （分幅图号：G50G089032）（局部一）



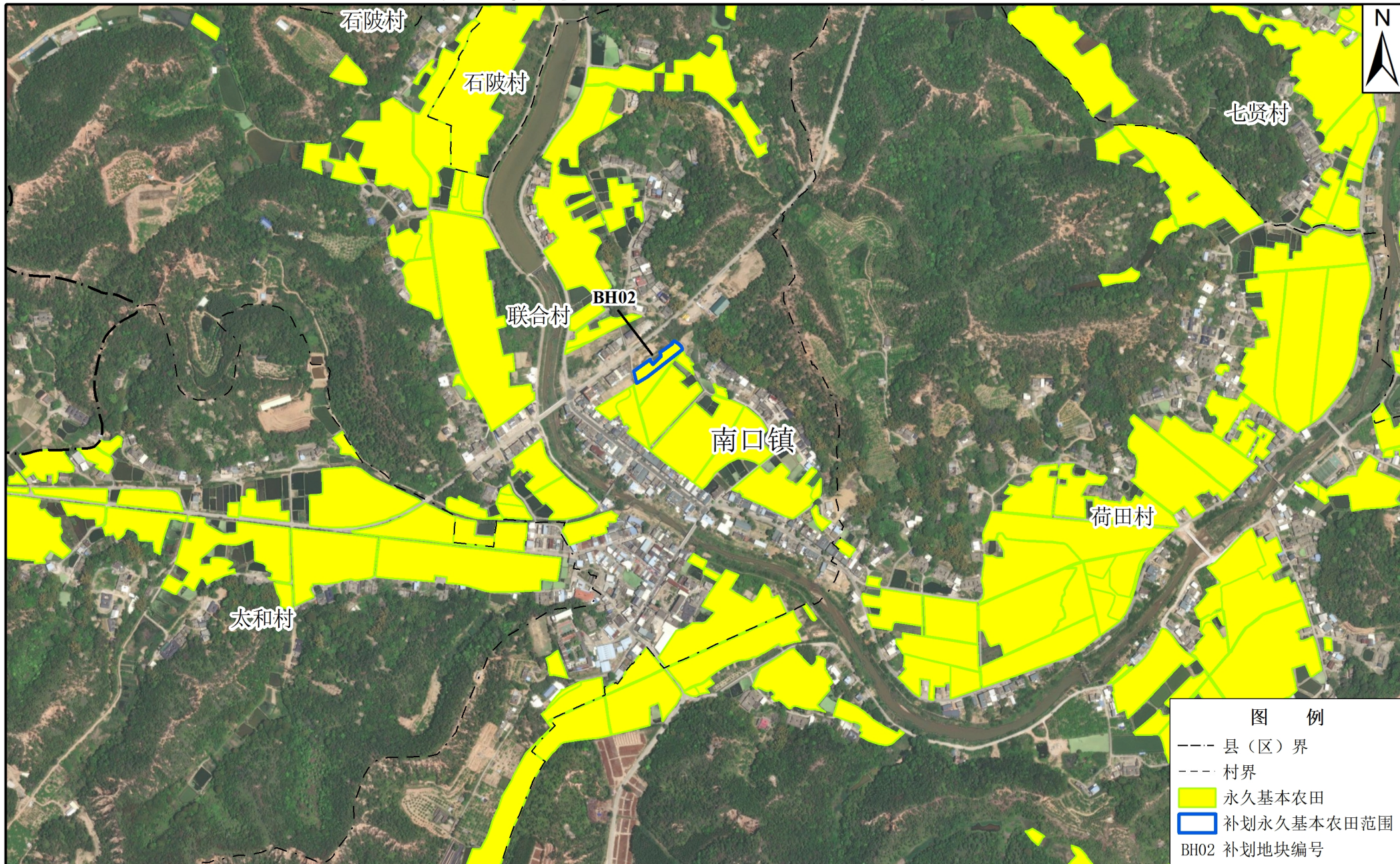
2000国家大地坐标系  
1985国家高程基准

1:10000

编制单位：梅州市自然资源局梅县分局  
编制日期：2024年5月



# 新建梅州至龙川铁路项目（梅县段）新增用地补划永久基本农田布局图（修改后） （分幅图号：G50G093032）（局部二）



2000国家大地坐标系  
1985国家高程基准

1:10000

编制单位：梅州市自然资源局梅县分局  
编制日期：2024年5月